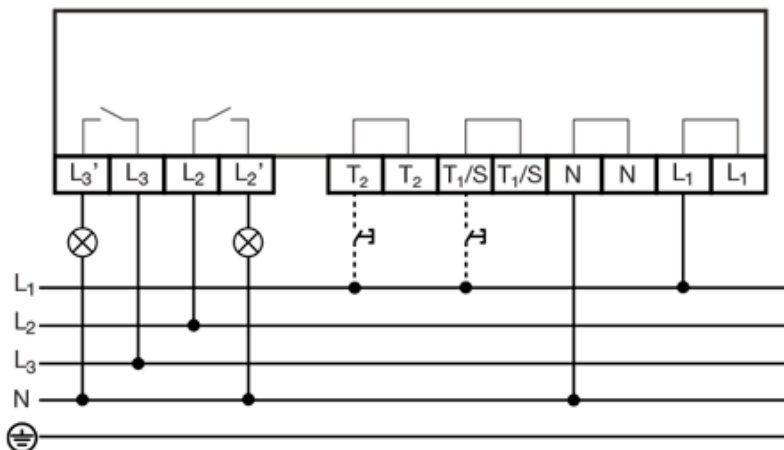


Tilstedeværelsessensor 360° PIR 140m² 2X10A innfelt IP54Variant: **Tilstedev.sensor PIR 360° 2 innf.**Art.nr: **SE41720**El.nr: **1479220****INFORMASJON**

SE 41 700-serien er en takmontert sensorserie med PIR deteksjon, og består av standard 230V sensorer for både vanlig takhøyde og inntil 8 meters takhøyde, innfelt- og utenpåliggende montering. Sensorene leveres som master og slaver, og med 1 eller 2 potensialfrie kanaler.

I tillegg består serien av KNX-sensorer av aller ypperste kvalitet for normal og høy montasje, i innfelt og utenpåliggende utførelse. DALI sensorer med inntil 4 kanaler for innfelt og utenpåliggende montering og slaver er også en del av serien.

KOBLINGSSKJEMA**SPESIFIKASJONER**

Type rele: 2 x 10A pot.fritt

Driftsspenning: 230V AC

Annet: Monteringshøyde 2M - 3,4M

Programmering: Potmeter og fjernkontroll

Etterløpstime: Puls, 2 - 60 min

Deteksjonsområde bevegelse: Inntil 450 m²

Deteksjonsområde tilstedeværelse: Inntil 9 m²

Luxområde: 20 - 1000 lux

PRODUKTBESKRIVELSE

SE 41 720 / SE 41 721

Med disse sensorene får du i praksis to sensorer i en, med felles deteksjon.

SE 41 720 (innfelt) og SE 41 721 (utenpåliggende) har 2 potensialfrie releer, med individuell etterløpstid og luxinnstilling. Dette gjør at sensorene kan benyttes til lokal 2-soners dagslysstyring for et område. Du kan også velge å benytte den ene kanalen til lysstyring, og den andre til f.eks. SD anlegg eller ventilasjonsspjeld. Monteringshøyde er 2 - 3,4 meter, som gir et deteksjonsområde på inntil ø24m eller 450m².

Sensorene kan tilkobles inntil 10 stk valgsfrie slavemeldere.

MONTERING

SE 41 720 monteres i medfølgende innfellingsboks.

OBS! Sensoren passer ikke i standard infellingsbokser.