

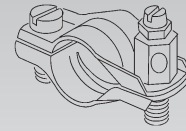
Erdungs-Rohrschelle

Modell-Nr.	für Rohr-Ø mm	Breite B mm	Tiefe T mm	EAN	Gewicht pro 100 St kg	Kleinste VPE
CU 17/08	8 - 10	38	20	030181	3,5	10 St.
CU 17/10	10 - 13	41	20	030266	4,4	10 St.
CU 17/15	15 - 18	48	20	030235	4,9	10 St.
CU 17/18	18 - 22	52	20	030242	5,3	10 St.
CU 17/25	25 - 28	60	20	030211	6	10 St.
CU 17/30	30 - 36	71	20	030228	7	10 St.
CU 17/40	40 - 45	83	20	030198	8	10 St.
CU 17/48	48 - 54	94	25	030204	9,3	10 St.
CU 17/58	58 - 63	109	25	030174	10,3	10 St.

zur Sicherstellung des Potentialausgleichs

Die Zylinderkopfschrauben und die Sechskantmuttern bestehen aus vernickeltem Messing. Anschließbarer Leiterquerschnitt: max. 16 mm²

Verwendbar für: Rohrleitungen aus Kupfer



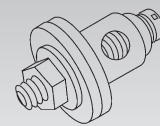
Erdungsklemme

mit Bolzengewinde M6, mit Klemmschraube M5

Modell-Nr.	Höhe H mm	Durchmesser mm	für Leiterquerschnittbereich mm ²	EAN	Gewicht pro 100 St kg	Kleinste VPE
M02 17B	33-38	21	2,5 - 16	030297	2,4	10 St.

zur Erdung von Badewannen und Brausetassen

Anschließbarer Leiterquerschnitt: max. 16 mm²



Potentialausgleichsschiene

nach VDE 0618-1 mit plombierbarem Scharnierdeckel

Modell-Nr.	Farbe ähnl. RAL	Höhe H mm	Breite B mm	Länge L mm	EAN	Gewicht pro 100 St kg	Kleinste VPE
K04 1309	7035	42	51	187,5	212204	19	5 St.

Die Klemmschiene besteht aus vernickeltem Kupfer.

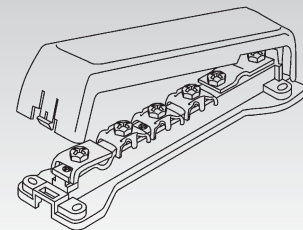
Anschlussmöglichkeiten:

1 x 2,5 - 6 mm²,

6 x 2,5 - 25 mm²,

1 Bandeisen bis 30 x 4 mm und/oder 1 Rundleiter Ø 8 - Ø 10 mm,

1 x 50 mm²



Potentialausgleichsschiene

mit plombierbarer Abdeckung

Modell-Nr.	Farbe ähnl. RAL	Höhe H mm	Breite B mm	Länge L mm	EAN	Gewicht pro 100 St kg	Kleinste VPE
K04 309	7035	42	51,5	180	033045	26,7	5 St.

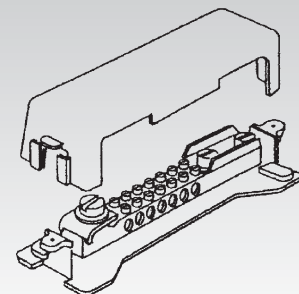
Die Klemmschiene besteht aus vernickeltem Messing.

Anschlussmöglichkeiten:

7 x 2,5 - 25 mm²,

1 Bandeisen bis 30 x 3,5 mm,

1 Rundleiter Ø 8 - Ø 10 mm



Potentialausgleichsschiene

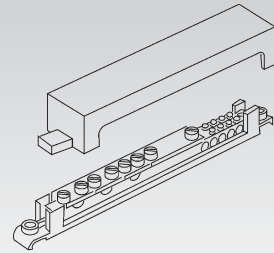
mit plombierbarer Abdeckung, mit Kennzeichnung der Anschlüsse

Modell-Nr.	Farbe ähnl. RAL	Höhe H mm	Breite B mm	Länge L mm	EAN	Gewicht pro 100 St kg	Kleinste VPE
K04 409	7035	47	19	267	033014	45,2	1 St.

zur Sicherstellung des Potentialausgleichs nach DIN VDE 0100 Teile 410/540 und den Blitzschutz-Potentialausgleich nach DIN VDE 0185

Die Klemmschiene besteht aus vernickeltem Messing, die Klemmlaschen und die Schrauben aus verzinktem Stahl.

Anschlussmöglichkeiten:
 5 x 2,5 - 25 mm²,
 2 x 35 - 70 mm²,
 1 Flachleiter bis 40 x 5 mm,
 1 Rundleiter Ø 8 - Ø 10 mm



Potentialausgleichsschiene

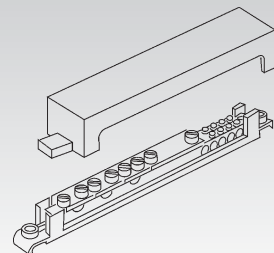
mit plombierbarer Abdeckung, mit Kennzeichnung der Anschlüsse

Modell-Nr.	Farbe ähnl. RAL	Höhe H mm	Breite B mm	Länge L mm	EAN	Gewicht pro 100 St kg	Kleinste VPE
K04 2309	7035	42	51,5	180	032956	18,4	5 St.

für spezielle Anwendungen wie z.B. in medizinisch genutzten Räumen

Die Klemmschiene besteht aus vernickeltem Messing.

Anschlussmöglichkeiten:
 14 x 1,5 - 6 mm²,
 2 x 6 - 16 mm²,
 1 x 16 - 35 mm²



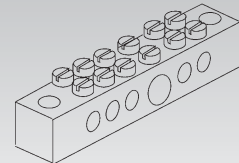
Potentialausgleichsschiene

mit Befestigungslöchern Ø 4 mm

Modell-Nr.	Höhe H mm	Breite B mm	Länge L mm	EAN	Gewicht pro 100 St kg	Kleinste VPE
M02 2307	12	12	58	032987	6,3	10 St.

Die Zylinderkopfschrauben bestehen aus verzinktem Stahl.

Anschlussmöglichkeiten:
 1 x 6 - 25 mm²,
 5 x 1,5 - 6 mm², mit 2 Klemmstellen pro Anschluss



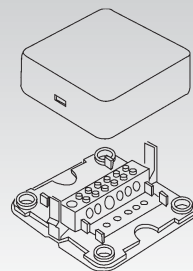
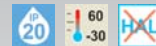
Potentialausgleichsschiene in AP-Dose

mit Deckel, mit 7 ausbrechbaren Kabeleinführungen (4 x Ø 17 x 19,5 mm und 3 x Ø 19,5 x 22 mm)

Modell-Nr.	Farbe ähnl. RAL	Höhe H mm	Breite B mm	Länge L mm	EAN	Gewicht pro 100 St kg	Kleinste VPE
K04 M02 6307	7035	28	78	78	032994	8,4	5 St.

Die Abdeckung der AP-Dose besteht aus dem Werkstoff PS, die Zylinderkopfschrauben aus verzinktem Stahl.

Anschlussmöglichkeiten:
 1 x 6 - 25 mm²,
 5 x 1,5 - 6 mm², mit 2 Klemmstellen pro Anschluss



Potentialausgleichsschiene

ohne Abdeckung

Modell-Nr.	Höhe H mm	Breite B mm	Länge L mm	EAN	Gewicht pro 100 St kg	Kleinste VPE
F 308/2	65	30	302	033038	76	5 St.

zur Sicherstellung des Potentialausgleichs nach DIN VDE 0100 Teile 410/540 und den Blitzschutz-Potentialausgleich nach DIN VDE 0185

Die Sechskantschrauben und -mutter, die Unterlegscheiben und die Klemmschraube bestehen aus verzinktem Stahl, das Klemmstück besteht aus Zinkdruckguss, das Druckstück und die Klemmplatte bestehen aus tauchfeuerverzinktem Stahlguss.

Anschlussmöglichkeiten:
 8 x 4 - 25 mm²,
 1 Bandeisen bis 40 x 4 mm,
 1 Rundleiter Ø 8 - Ø 10 mm

