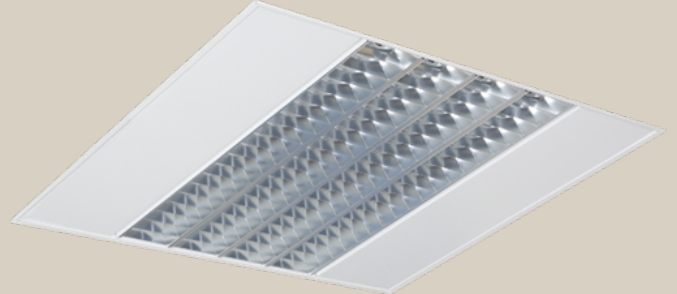


## C20-R600 | C20-R600 LED

Fleksibel armaturfamilie med kompakt design



Glamox C20 er en armaturfamilie med kompakt design og fleksibel belysning med ulike optiske alternativer.

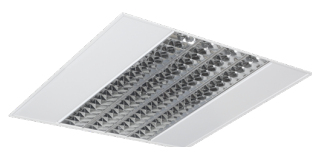
C20-R600 er en innfelt 600 modularmatur som passer i de fleste taksystemer. Armaturen kan enkelt monteres fra undersiden, eller i T-profiltak uten bruk av verktøy.

Armaturhuset er i hvitlakkert stål. Tilkoblingsklemme og komponenter er skjult bak to hengslede sidedeksel som forenkler montasje og vedlikehold. Optikken har fjærlås og kan hengsles ved lysørskifte.

For optimalisert energisparing, kan de fleste alternativene leveres med integrert sensor for bevegelse og dagslys. Armaturene kan også leveres med integrert LED nødllys.

Nå også tilgjengelig med LED.

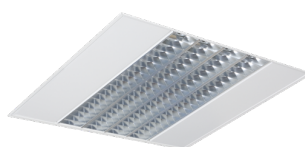
## C20-R600 | C20-R600 LED



C20-R600 4-CELLER DL



C20-R600 2-RØR'S DP



C20-R600 4-CELLER SL



C20-R600 OP

### TEKNISK BESKRIVELSE

#### LYSKILDE

2 x T5 14, 24, 28, 54W

3 x T5 14, 24, 28, 54W

4 x T5 14, 24, 28, 54W

Leveres med eller uten lyskilde.

Tilgjengelig med LED fra 2000 til 4800 lumen ut.

#### FORKOBLING

Elektronisk forkobling (HF), analog dimming (HFDA), digital dimming (HFDd) eller DALI.

#### MATERIALE OG FARGE OVERDEL

Armaturhus i hvitlakkert stål.

#### MONTERING

Legges i modulære T-profil himlinger eller i skjulte tak ved hjelp av monteringsbraketter som må bestilles separat.

#### TILBEHØR

Monteringsbraketter for skjulte tak 4 stk.: 815403011

#### TILKOBLING

Kabelinnføring fra toppen. Kan leveres med kabel eller kabel og plugg. 3 eller 5 polet innstikksterminal. Linect tilkobling på toppen som standard.

#### OPTIKK

Dobbelparabolsk Softlight optikk type **SL/SU**.

Dobbelparabolsk høyglans Darklight optikk type **DL/DU**.

Hvitmalt dobbelparabolsk optikk type **WL/WU**.

Opal avdekning type **OP**.

Dobbelparabolsk avdekning type **DP**.

#### INTEGRERT NØDLYS

LED nødlys type standard (S), selvtest (ST) og adresserbar DALI (DALI). (Ikke tilgjengelig på DP/OP optikk)

#### INTEGRERT SENSOR

Kan leveres med følgende sensorer:

S-SEN; tilstedeværelse.

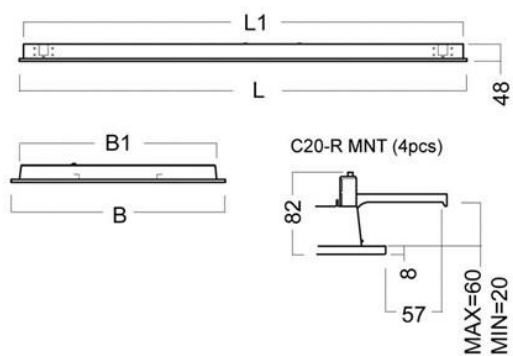
M-SEN; master/slave tilstedeværelse med korridorfunksjon.

D-SEN; en kombinasjon av tilstedeværelse og dagslys.

(Ikke tilgjengelig på DP/OP optikk)

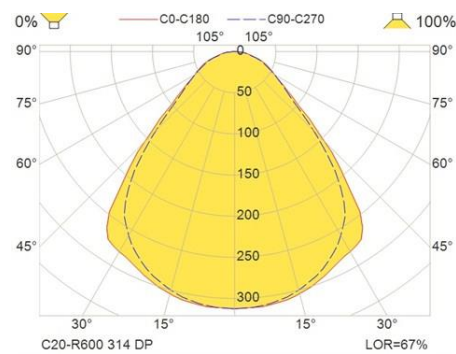
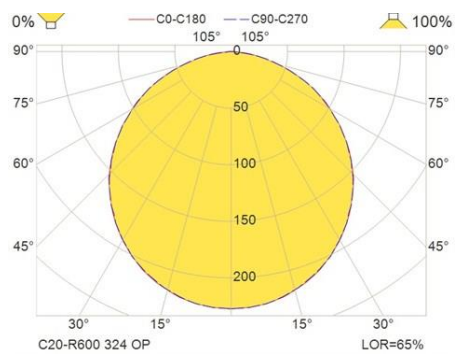
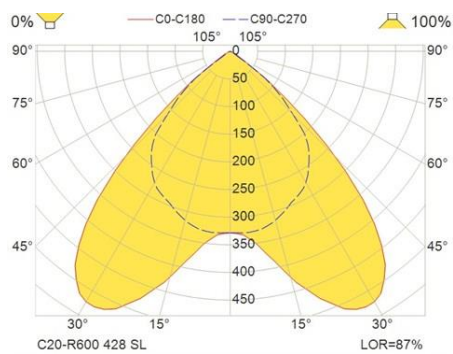
# C20-R600 | C20-R600 LED

## MÅLSKISSE



Module	L (mm)	L1 (mm)	B (mm)	B1 (mm)	Cut out (mm)
600	597	575	597	549	585x585
625	622	600	622	599	612x612
300x600	597	575	297	249	585x285
312x625	622	600	309	261	612x295
300x1200	1197	1175	297	249	1185x285
300x1500	1497	1475	297	249	1485x285
312x1250	1247	1225	309	261	1235x295
312x1550	1547	1525	309	261	1535x295

## LYSMÅLING



## C20-R600 | C20-R600 LED

---

### BILDER

---



C20-R600