

2Direkt Trafoklemme 4x35x-300/M42x3

Elnr. 2874278

Produktnr.: 331747002

Beskrivelse

"2Direkt" transformatortilkoblingsklemme for vertikal og horisontal tilkobling, en-, to-, fire- og seksleder klemme
"2Direkt" passer for tilkobling av Al- og Cu-ledere på sekundærsiden til transformatortilkoblinger ifølge DIN 42530 (1kV).

Bruksområde:

For transformatorgjennomføringer med bolt M12, M20, M30, M42, M48 og M55
For transformatortilkoblinger med ytelser opptil 1250 kVA i 240 V / 1600 kVA i 415 V
For Al- eller Cu-leder fra 35 mm² til 400 mm², også for fintrådet leder uten bruk av ekstra hylse

Materiale:

Klemmekropp: høyverdig Al-legering, fortinnet
Skruer: elforsinket stål

Teknisk:

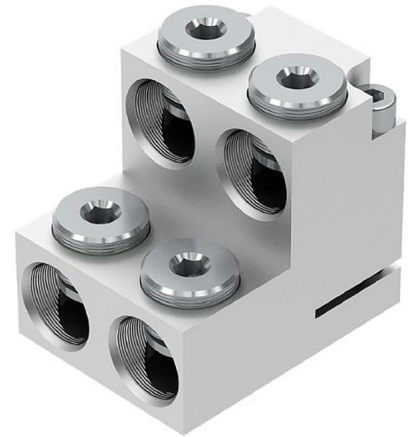
Enleder klemme Toleder klemme Fireleder klemme Seksleder klemme
Bolt tilkobling: M12, M20 M20, M30x2 M30x2, M42x3, M48x3
M42x2, M48x3, M55x3
Trafostørrelse: 100-400kVA 250-630kVA 630-1000kVA 1000kVA
Strøm In: til 630A til 1250A til 2000A til 2000A
Ledertverrsnitt: 1x35-300 mm² 2x35-300 mm² 4x35-300 mm²
6x150-400mm²

Tilbehør:

Det er utviklet tildekningshetter til alle klemmetypene. Hettene er produsert i sort kunststoff, beskyttelsesklasse IP20.
Tetning og deksel kan byttes om slik at vertikal og horisontal montasje er mulig.

Spesifikasjon

- **Antall Ledere: 4**
- **Tilkoblingsbolt str.: M42 x 3**
- **Tverrsnitt (mm): 35 - 240**





- **Tilkobling: Horisntal / Vertikal**
- **Maks Strøm (A): 2000**