

## 2Direkt XL Trafoklemme 6x185-400 mm<sup>2</sup>/M42x3

**Elnr. 2874261**

**Produktnr.: 331753001**

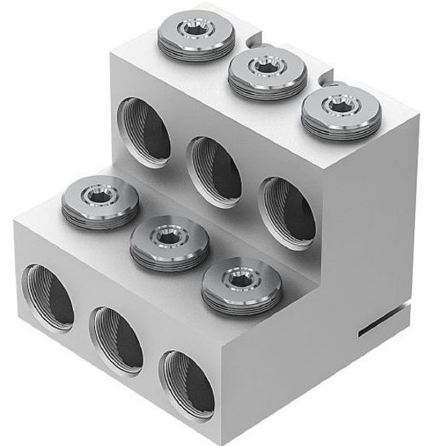
### Beskrivelse

"2Direkt" transformortilkoblingsklemme for vertikal og horisontal tilkobling.

Fintrådet leder kan benyttes uten bruk av ekstra hylse. Patenterte skruer hindrer kordeler i å bli kuttet.

Ingen bruk av pressverktøy, kun standard verktøy benyttes.

Tilkoblingsskruer kan benyttes om igjen. Reserveskruer leveres på eget el.-nummer.



Tverrsnittsområder:

16 - 95 mm<sup>2</sup> / 35 - 240 (300 RM) mm<sup>2</sup> / 185 - 400mm<sup>2</sup>

For Al- og Cu-ledere.

Leveres som en-, to-, fire- og sekslederklammer.

For transformatorgjennomføringer med boltstørrelse M12, M20, M30, M42, M48 og M55.

Tiltrekkingsmomenter:

2D-S: M16 = 25 +/- 5 Nm og M8 = 25 Nm

2D: M26 = 55 +/- 5 Nm og M8 = 25 Nm

2D-XL: M33 = 80 +/- 5 Nm og M8 = 25 Nm

Materiale:

Klemmekropp: høyverdig Al-legering, fortinnet

Skruer: elforsinket stål

\*) Rund Mangetrådet

### Spesifikasjon

- **Antall Ledere: 6**
- **Tilkoblingsbolt str.: M42 x 3**
- **Tverrsnitt (mm): 185 - 400**



- **Tilkobling: Horizontal / Vertikal**
- **Maks Strøm (A): 2000**