

2Direkt XL Trafoklemme 4x185-400 mm²/M48x3

Elnr. 2874260

Produktnr.: 331752003

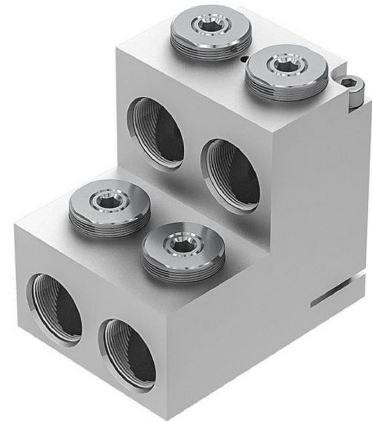
Beskrivelse

"2Direkt" transformortilkoblingsklemme for vertikal og horisontal tilkobling.

Fintrådet leder kan benyttes uten bruk av ekstra hylse. Patenterte skruer hindrer kordeler i å bli kuttet.

Ingen bruk av pressverktøy, kun standard verktøy benyttes.

Tilkoblingsskruer kan benyttes om igjen. Reserveskruer leveres på eget el.-nummer.



Tverrsnittsområder:

16 - 95 mm² / 35 - 240 (300 RM) mm² / 185 - 400mm²

For Al- og Cu-ledere.

Leveres som en-, to-, fire- og sekslederklammer.

For transformatorgjennomføringer med boltstørrelse M12, M20, M30, M42, M48 og M55.

Tiltrekkingsmomenter:

2D-S: M16 = 25 +/- 5 Nm og M8 = 25 Nm

2D: M26 = 55 +/- 5 Nm og M8 = 25 Nm

2D-XL: M33 = 80 +/- 5 Nm og M8 = 25 Nm

Materiale:

Klemmekropp: høyverdig Al-legering, fortinnet

Skruer: elforsinket stål

*) Rund Mangetrådet

Spesifikasjon

- **Antall Ledere: 4**
- **Tilkoblingsbolt str.: M48 x 3**
- **Tverrsnitt (mm): 185 - 400**



- **Tilkobling: Horizontal / Vertikal**
- **Maks Strøm (A): 3150**