



# CoreLine Wall-mounted

## WL140V LED20S/840 WIA WH

Coreline Gen3 Wall Luminaire - Trådløs driver InterAct-system klart - symmetrisk - 120° x 120°

CoreLine Wall-mounted er en rund, overflatemontert lysarmatur som enkelt kan brukes i gjennomgangsrområder som ganger og trapper. Det moderne, diskrete designet i kombinasjon med den homogene lysdistribusjonen sørger for at denne lysarmaturen passer inn i de fleste bygningers arkitektur. Med push-in-kobling er installasjonen rask og enkel.

### Produktdata

Generell informasjon		ENEC-merke	
Lyskjeglevinkel for lyskilde	120 °	Garantiperiode	5 år
Lyskildefarge	840 nøytralhvitt	Konstant lyseffekt	No
Lyskilde kan byttes ut	No	Antall produkter på MCB av 16 A type B	24
Antall forkoblingsenheter	1 unit	Fotobiologisk risiko	Photobiological risk group 0 @ 200mm to EN62471
Driver/strømenhet/transformator	Trådløs driver InterAct-system klart	Spesifikasjon for fotobiologisk risiko	0,2 m
Driver inkludert	Ja	I samsvar med EU RoHS	Ja
Optikktype	symmetrisk	Produktseriekode	WL140V [ Coreline Gen3 Wall Luminaire]
Lysstrålespredning fra armatur	120° x 120°	Blendingstall CEN	24
Kontrollgrensesnitt	InterAct office	<b>Teknisk belysning</b>	
Tilkobling	Push-in-kobling, 6-pols	Mettet rødfarge (R9)	<50
Kabel	-	<b>Drift og elektrisk</b>	
IEC-beskyttelsesklasse	Sikkerhetsklasse II	Inngangsspenning	220-240 V
Test av glødetråd	Temperatur 850 °C, varighet 30 sek		
Brennbarhetsmerke	-		
CE-merke	CE mark		

## CoreLine Wall-mounted

Inngangsfrekvens	50 eller 60 Hz
Startstrømforbruk (CLO)	- W
Gjennomsnittlig strømforbruk (CLO)	- W
Startstrøm	4,9 A
Startstrømtid	0,0057 ms
Strømfaktor (min.)	0.9

### Kontroller og dimming

Kan dimmes	Ja
------------	----

### Mekanisk og innfatning

Innfatningsmateriale	Polykarbonat
Reflektormateriale	Polykarbonat
Optikkmateriale	Polycarbonate
Optisk deksel-/linsemateriale	Polykarbonat
Festemateriale	-
Optisk deksel-/linsefinish	Opal
Total høyde	85 mm
Total diameter	390 mm
Farge	Hvit RAL 9003
Mål (høyde x bredde x høyde)	85 x NaN x NaN mm (3.3 x NaN x NaN in)

### Godkjenning og bruk

Ingress beskyttelseskode	IP65 [ Beskyttet mot støvgjennomtrengning, spylesikker]
Mek. støt, beskyttelseskode	IK10 [ 20 J vandal-resistent]

### Innledende ytelse (i samsvar med IEC)

Opprinnelig lysytelse	2200 lm
Toleranse for lysytelse	+/-10%
Opprinnelig lyseffekt for LED-armatur	100 lm/W

Oppr. Korr. Fargetemperatur	4000 K
Oppr. Fargegjengivelsesindeks	>80
Opprinnelig kromatisitet	(0.3818,0.3797) SDCM <3
Opprinnelig inngangseffekt	22 W
Strømforbruktoleranse	+/-10%

### Ytelse over tid (i samsvar med IEC)

Svikrate på kontrollforkoblinger ved median levetid *50 000 timer	5 %
Lumenvedlikehold ved median levetid*	80
50 000 timer	

### Bruksforhold

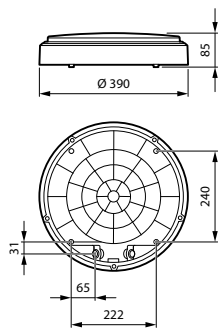
For omgivelsestemperaturer mellom	-20 to +40 °C
Ytelse for omgivelsestemperatur Tq	25 °C
Maksimalt dimmenivå	1%
Egnet for tilfeldig veksling mellom av og på	Nei

### Produktdata

Fullstendig produktkode	871869997861700
Produktnavn for bestilling	WL140V LED20S/840 WIA WH
EAN/UPC – produkt	8718699978617
Bestillingskode	97861700
SAP-teller – antall per pakke	1
SAP-teller – pakker per utvendige	1
SAP-materialer	910505101547
Nettovekt (stykk)	1,900 kg



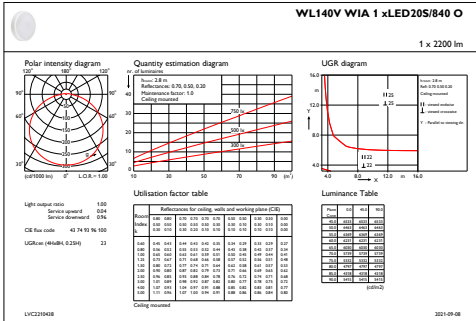
## Målskisse



Coreline Wall-mounted WL140V

# CoreLine Wall-mounted

## Fotometriske data



IFGU1\_WL140VWIA1xLED20S8400

