



CoreLine Wall-mounted

WL140V LED20S/830 PSED WH

Coreline Gen3 Wall Luminaire - Power supply unit with DALI interface - symmetrisk - 120° x 120°

CoreLine Wall-mounted er en rund, overflatemontert lysarmatur som enkelt kan brukes i gjennomgangsrområder som ganger og trapper. Det moderne, diskrete designet i kombinasjon med den homogene lysdistribusjonen sørger for at denne lysarmaturen passer inn i de fleste bygningers arkitektur. Med push-in-kobling er installasjonen rask og enkel.

Produktdata

Generell informasjon		CE-merke	CE mark
Lyskjeglevinkel for lyskilde	120 °	ENEC-merke	ENEC mark
Lyskildefarge	830 varmhvit	Garantiperiode	5 år
Lyskilde kan byttes ut	No	Konstant lyseffekt	No
Antall forkoblingsenheter	1 unit	Antall produkter på MCB av 16 A type B	34
Driver/strømenhet/transformator	PSD [Power supply unit with DALI interface]	Fotobiologisk risiko	Photobiological risk group 0 @ 200mm to EN62471
Driver inkludert	Ja	Spesifikasjon for fotobiologisk risiko	0,2 m
Optikktype	symmetrisk	I samsvar med EU RoHS	Ja
Lysstrålespredning fra armatur	120° x 120°	Produktseriekode	WL140V [Coreline Gen3 Wall Luminaire]
Kontrollgrensesnitt	avhenger av driver (1–10 V, DALI ...)	Blendingstall CEN	24
Tilkobling	Push-in-kobling, 6-pols	Teknisk belysning	
Kabel	-	Mettet rød farge (R9)	<50
IEC-beskyttelsesklasse	Sikkerhetsklasse II		
Test av glodetråd	Temperatur 850 °C, varighet 30 sek		
Brennbarhetsmerke	-		

CoreLine Wall-mounted

Drift og elektrisk

Inngangsspennning	220-240 V
Inngangsfrekvens	50 eller 60 Hz
Startstrømforbruk (CLO)	- W
Gjennomsnittlig strømforbruk (CLO)	- W
Startstrøm	18 A
Startstrømtid	0,025 ms
Strømfaktor (min.)	0.9

Kontroller og dimming

Kan dimmes	Ja
------------	----

Mekanisk og innfatning

Innfatningsmateriale	Polykarbonat
Reflektormateriale	Polykarbonat
Optikkmateriale	Polycarbonate
Optisk deksel-/linsemateriale	Polykarbonat
Festemateriale	-
Optisk deksel-/linsefinish	Opal
Total høyde	85 mm
Total diameter	390 mm
Farge	Hvit RAL 9003
Mål (høyde x bredde x høyde)	85 x NaN x NaN mm (3.3 x NaN x NaN in)

Godkjenning og bruk

Ingress beskyttelseskode	IP65 [Beskyttet mot støvgjennomtrengning, spylesikker]
Mek. stot, beskyttelseskode	IK10 [20 J vandal-resistant]

Innledende ytelse (i samsvar med IEC)

Opprinnelig lysytelse	2100 lm
Toleranse for lysytelse	+/-10%

Opprinnelig lyseffekt for LED-armatur	95,45454545454545 lm/W
Oppr. Korr. Fargetemperatur	3000 K
Oppr. Fargegjengivelsesindeks	>80
Opprinnelig kromatisitet	(0.4338,0.4030) SDCM <3
Opprinnelig inngangseffekt	22 W
Strømforbruktoleranse	+/-10%

Ytelse over tid (i samsvar med IEC)

Svikrate på kontrollforkoblinger ved median levetid *50 000 timer	5 %
Lumenvedlikehold ved median levetid* 50 000 timer	80

Bruksforhold

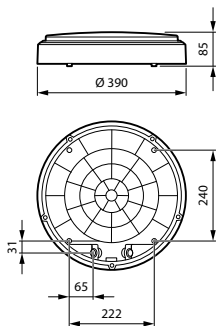
For omgivelsestemperaturer mellom	-20 to +40 °C
Ytelse for omgivelsestemperatur Tq	25 °C
Maksimalt dimmenivå	1%
Egnet for tilfeldig vekstling mellom av og på	Nei

Produktdata

Fullstendig produktkode	871869997852500
Produktnavn for bestilling	WL140V LED20S/830 PSED WH
EAN/UPC – produkt	8718699978525
Bestillingskode	97852500
SAP-teller – antall per pakke	1
SAP-teller – pakker per utvendige	1
SAP-materialer	910505101538
Nettvekt (stykk)	1,900 kg



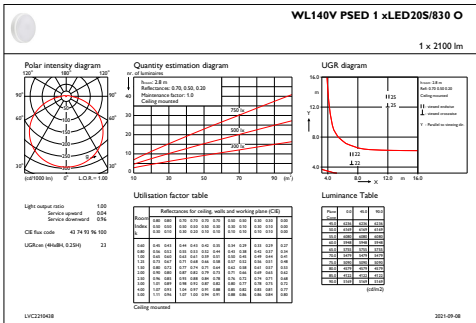
Målskisse



Coreline Wall-mounted WL140V

CoreLine Wall-mounted

Fotometriske data



IFGU1_WL140VPSED1xLED20S8300

