

PRODUKT DATABLAD

HO 80 W/865

LUMILUX T5 HO | 16mm diameter lysrør med G5 sokkel, høy lysstyrke



BRUKSOMRÅDER

- Industri
- Offentlige bygninger
- Kontorer
- Tunneler og veiunderganger
- Parkeringsplasser
- Utendørs bruk bare i egnede armaturer

PRODUKTFORDELER

- Ypperlig lysfluks
- Inntil 20 % mer økonomiske enn LUMILUX T8
- Inntil 50 % mindre volum enn sammenlignbare T8-lamper

PRODUKTEGENSKAPER

- Veldig god lumenvedlikehold: 90 % gjennom hele lampelevetid
- Lang gjennomsnittlig levetid: opptil 24 000 t (med QUICKTRONIC ECG)
- God fargegjengivelsesgruppe: 1B (R_a : 80...89)
- Dimbar



TEKNISK DATA

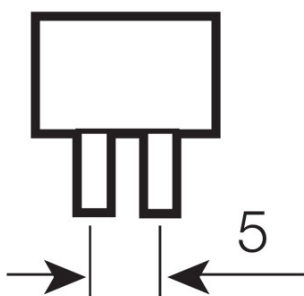
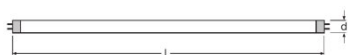
Elektriske data

Nominell spenning	230 V
Nominell effekt	80,00 W
Angitt lysutbytte (High Frequ. data 25 °)	71 lm/W
Konstruksjonseffekt (watt)	79,80 W

Photometrical data

Fargegjengivelsesindeks Ra	≥80
Angitt lysytelse	5700 lm
Lysstrøm ved 25 °C	5700 lm
Lysstrøm ved 35 °C	6650 lm
Lysfarge	865
Rated color temperature	6500 K
Nominell lysytelse (lumen)	5700 lm
Lysfarge (betegnelse)	LUMILUX Cool Daylight
Angitt lumenedl.faktor (LLMF) v. 2000 t	0,95
Angitt lumenedl.faktor (LLMF) v. 4000 t	0,93
Angitt lumenedl.faktor (LLMF) v. 6000 t	0,92
Angitt lumenedl.faktor (LLMF) v. 8000 t	0,90
Angitt lumenedl.faktor (LLMF) v. 12000t	0,90
Angitt lumenedl.faktor (LLMF) v. 16000t	0,90
Angitt lumenedl.faktor (LLMF) v. 20000t	0,89

Mål og vekt



Rørdiameter	16 mm
Lengde	1449 mm
Lengde med sokkel uten pins/tilkopling	1449,00 mm
Diameter	16,0 mm

Maximum diameter	16,0 mm
-------------------------	---------

Temperatures & operating conditions

Angitt omgivelsestemp ved maks lysytelse	35,0 °C
---	---------

Levetid

Service levetid	19000 h ¹⁾
Levetid	24000 h ¹⁾
Angitt utfallsfaktor pr 2000 t	0,99
Angitt utfallsfaktor pr 4000 t	0,99
Angitt utfallsfaktor pr 6000 t	0,99
Angitt utfallsfaktor pr 8000 t	0,99
Angitt utfallsfaktor pr 12000 t	0,99
Angitt utfallsfaktor pr 16000 t	0,97
Angitt utfallsfaktor pr 20000 t	0,85
Driftsmodus LLMF / LSF	HF
Angitt levetid på lampen	24000 h
Nominell levetid på lampen	24000 h

¹⁾ Med forvarmet ECG

Ytterligere produktdata

Sokkel (standard betegnelse)	G5
Lyskildens kvikksølvinnhold	1,9 mg
Vis piktogram for WEEE direktivet	Ja
Fotnote bare for produktet	Kun egnet for ECG drift /Lampe laget for interne armaturtemperaturer på 30 ... 40 ° C; optimal lysfluks oppnås ved 35 ° C

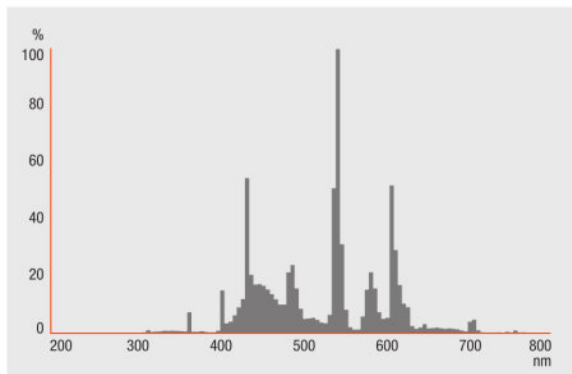
Egenskaper

Dimbar	Ja
Egnet for innendørsbruk	Ja

Sertifikater og standarder

Energieffektivitetsklasse	A
Energiforbruk	88 kWh/1000h

Lysfordeling



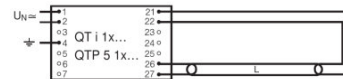
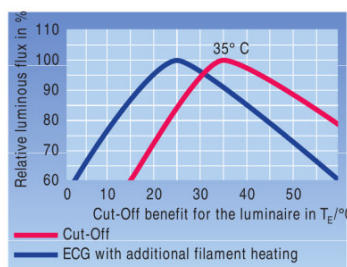
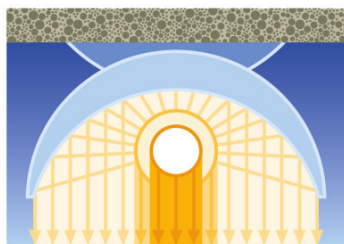
Spectral power distribution

SYSTEMGARANTI

OSRAM-system+garanti i kombinasjon med OSRAM ECG-er

SIKKERHETSRÅD

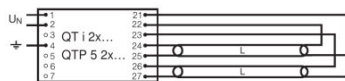
Dersom lampen knuser: www.ledvance.no/knuste-lamper



Others graphics

Others graphics

Circuit diagram



Circuit diagram

LOGISTIKK DATA

Product kode	Produkt beskrivelse	Forpakkings enhet (stk/enhet)	Dimensjoner (lengde x bredde x høyde)	Volum	Brutto vekt
4050300515113	HO 80 W/865	NO: VS 40	1500 mm x 107 mm x 194 mm	31.14 dm ³	6258.00 g
4050300591803	HO 80 W/865	NO: VS 20	1482 mm x 83 mm x 104 mm	12.79 dm ³	3450.00 g

The mentioned product code describes the smallest quantity unit which can be ordered. One shipping unit can contain one or more single products. When placing an order, for the quantity please enter single or multiples of a shipping unit.

REFERANSER / LENKER

For mer informasjon om systemgarantien samt vilkårene og betingelsene i garantien besøk www.ledvance.com/system-guarantee

ANSVARFRASKRIVELSE

Endres uten varsel. Sørg alltid for å bruke den nyeste versjonen.

LUMILUX T5 HO | 16mm diameter lysrør med G5 sokkel, høy lysstyrke

Produktnavn	Produktnavn ECG	EAN	Effekttap	Nominell strøm	Lysstrøm ved 35 °C	Antall belysnings utganger
HO 80 W/865	QT-FQ 2x80	4050300825564	175.00 W	0.76 A	6300 lm	2
	QTi 1x35/49/80 DIM	4050300870540	88.10 W	0.39 A	6150 lm	1
	QTi 1x35/49/80 GII	4008321383372	85.00 W	0.38 A	6150 lm	1
	QTi 2x35/49/80 DIM	4050300870984	165.00 W	0.74 A	6150 lm	2
	QTi 2x35/49/80 GII	4008321658951	167.00 W	0.70 A	6150 lm	2
	QTi DALI 1x35/49/80 DIM	4050300870342	88.10 W	0.39 A	6150 lm	1
	QTi DALI 2x35/49/80 DIM	4050300870441	165.00 W	0.74 A	6150 lm	2
	QTP5 1x80	4008321329059	86.00 W	0.38 A	6150 lm	1