

PRODUKT DATABLAD

HE 28 W/830

LUMILUX T5 HE | 16mm diameter lysrør med G5 sokkel, høy virkningsevne



BRUKSOMRÅDER

- Offentlige bygninger
- Kontorer
- Butikker
- Supermarkeder og varemagasiner
- Industri
- Utendørs bruk bare i egnede armaturer

PRODUKTFORDELER

- God økonomi og virkningsgrad
- Inntil 20 % mer økonomiske enn LUMILUX T8
- Inntil 50 % mindre volum enn sammenlignbare T8-lamper

PRODUKTEGENSKAPER

- Lysutbytte: opptil 104 lm/W
- Veldig god lumenvedlikehold: 90 % gjennom hele lampelevetid
- Lang gjennomsnittlig levetid: opptil 24 000 t (med QUICKTRONIC ECG)
- God fargegjengivelsesgruppe: 1B (R_a : 80...89)
- Dimbar



TEKNISK DATA

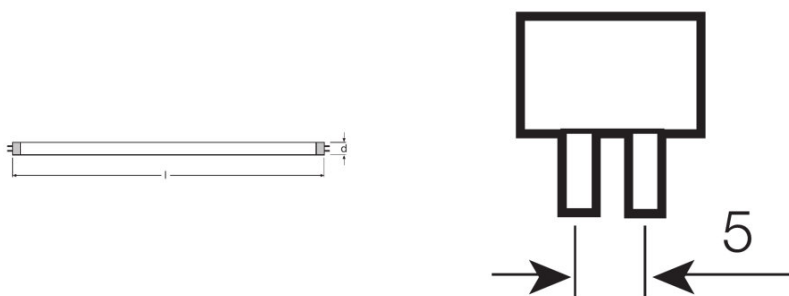
Elektriske data

Nominell spenning	220 V
Nominell effekt	28,00 W
Angitt lysutbytte (High Frequ. data 25 °)	93 lm/W
Konstruksjonseffekt (watt)	27,90 W

Photometrical data

Fargegjengivelsesindeks Ra	≥80
Angitt lysytelse	2600 lm
Lysstrøm ved 25 °C	2600 lm
Lysstrøm ved 35 °C	2900 lm
Lysfarge	830
Rated color temperature	3000 K
Nominell lysytelse (lumen)	2600 lm
Lysfarge (betegnelse)	LUMILUX Warm White
Angitt lumenedl.faktor (LLMF) v. 2000 t	0,95
Angitt lumenedl.faktor (LLMF) v. 4000 t	0,93
Angitt lumenedl.faktor (LLMF) v. 6000 t	0,92
Angitt lumenedl.faktor (LLMF) v. 8000 t	0,90
Angitt lumenedl.faktor (LLMF) v. 12000t	0,90
Angitt lumenedl.faktor (LLMF) v. 16000t	0,90
Angitt lumenedl.faktor (LLMF) v. 20000t	0,89

Mål og vekt



Rørdiameter	16 mm
Lengde	1149 mm
Lengde med sokkel uten pins/tilkopling	1149,00 mm
Diameter	16,0 mm

Maximum diameter	16,0 mm
-------------------------	---------

Temperatures & operating conditions

Angitt omgivelsestemp ved maks lysytelse	35,0 °C
---	---------

Levetid

Service levetid	19000 h ¹⁾
Levetid	24000 h ¹⁾
Angitt utfallsfaktor pr 2000 t	0,99
Angitt utfallsfaktor pr 4000 t	0,99
Angitt utfallsfaktor pr 6000 t	0,99
Angitt utfallsfaktor pr 8000 t	0,99
Angitt utfallsfaktor pr 12000 t	0,99
Angitt utfallsfaktor pr 16000 t	0,97
Angitt utfallsfaktor pr 20000 t	0,85
Driftsmodus LLMF / LSF	HF
Angitt levetid på lampen	24000 h
Nominell levetid på lampen	24000 h

¹⁾ Med forvarmet ECG

Ytterligere produktdata

Sokkel (standard betegnelse)	G5
Lyskildens kvikksølvinnhold	1,9 mg
Vis piktogram for WEEE direktivet	Ja
Fotnote bare for produktet	Kun egnet for ECG drift /Lampe laget for interne armaturtemperaturer på 30 ... 40 ° C; optimal lysfluks oppnås ved 35 ° C

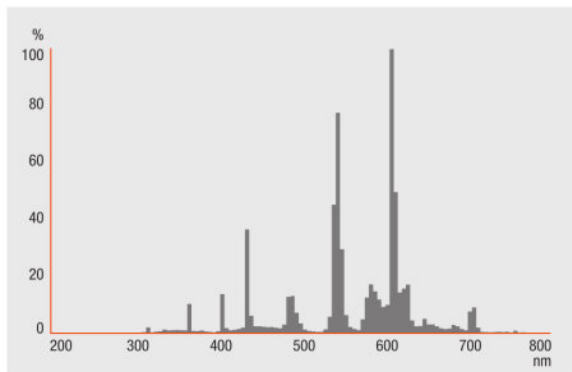
Egenskaper

Dimbar	Ja
Egnet for innendørsbruk	Ja

Sertifikater og standarder

Energieffektivitetsklasse	A+
Energiforbruk	31 kWh/1000h

Lysfordeling



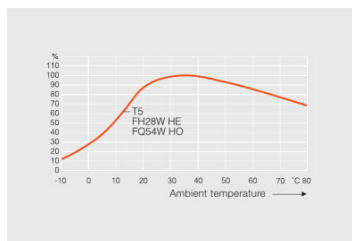
Spectral power distribution

SYSTEMGARANTI

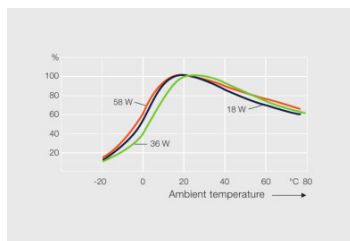
OSRAM-system+garanti i kombinasjon med OSRAM ECG-er

SIKKERHETSRÅD

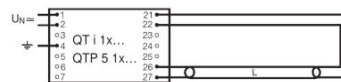
Dersom lampen knuser: www.ledvance.no/knuste-lamper



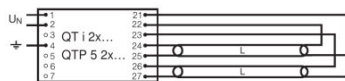
Others graphics



Others graphics



Circuit diagram



Circuit diagram

LOGISTIKK DATA

Product kode	Produkt beskrivelse	Forpakkings enhet (stk/enhet)	Dimensjoner (lengde x bredde x høyde)	Volum	Brutto vekt
4050300464787	HE 28 W/830	NO: VS 40	1200 mm x 94 mm x 194 mm	21.88 dm ³	4813.00 g
4050300591483	HE 28 W/830	NO: VS 20	1182 mm x 83 mm x 104 mm	10.20 dm ³	2712.50 g

The mentioned product code describes the smallest quantity unit which can be ordered. One shipping unit can contain one or more single products. When placing an order, for the quantity please enter single or multiples of a shipping unit.

REFERANSER / LENKER

For mer informasjon om systemgarantien samt vilkårene og betingelsene i garantien besøk www.ledvance.com/system-guarantee

ANSVARSRASKRIVELSE

Endres uten varsel. Sørg alltid for å bruke den nyeste versjonen.

LUMILUX T5 HE | 16mm diameter lysrør med G5 sokkel, høy virkningsevne

Produktnavn	Produktnavn ECG	EAN	Effekttap	Nominell strøm	Lysstrøm ved 35 °C	Antall belysnings utganger
HE 28 W/830	QT-FIT 5 1x14-35	4008321971234	31.00 W	0.14 A	2600 lm	1
	QT-FIT 5 2x14-35	4008321971258	63.00 W	0.26 A	2600 lm	2
	QTi 1x14/24/21/39 GII	4008321383334	33.00 W	0.15 A	2700 lm	1
	QTi 1x28/54/35/49 GII	4008321383358	32.00 W	0.15 A	2600 lm	1
	QTi 1x28/54 DIM	4050300870588	30.10 W	0.14 A	2600 lm	1
	QTi 1x35/49/80 GII	4008321383372	33.00 W	0.15 A	2700 lm	1
	QTi 2x14/24/21/39 GII	4008321383396	63.00 W	0.29 A	2650 lm	2
	QTi 2x28/54/35/49 GII	4008321383419	61.00 W	0.28 A	2600 lm	2
	QTi 2x28/54 DIM	4050300870717	60.20 W	0.27 A	2600 lm	2
	QTi 2x35/49/80 GII	4008321658951	63.00 W	0.30 A	2650 lm	2
	QTi DALI 1x28/54 DIM	4050300870809	30.10 W	0.14 A	2600 lm	1
	QTi DALI 2x28/54 DIM	4050300870502	60.20 W	0.27 A	2600 lm	2
	QTP5 1x14-35	4008321329035	31.00 W	0.14 A	2600 lm	1
	QTP5 2x14-35	4008321329073	60.00 W	0.26 A	2600 lm	2