

# PRODUKT DATABLAD

## HO 24 W/840

LUMILUX T5 HO | 16mm diameter lysrør med G5 sokkel, høy lysstyrke



### BRUKSOMRÅDER

- Industri
- Offentlige bygninger
- Kontorer
- Tunneler og veiunderganger
- Parkeringsplasser
- Utendørs bruk bare i egnede armaturer

### PRODUKTFORDELER

- Ypperlig lysfluks
- Inntil 20 % mer økonomiske enn LUMILUX T8
- Inntil 50 % mindre volum enn sammenlignbare T8-lamper

### PRODUKTEGENSKAPER

- Veldig god lumenvedlikehold: 90 % gjennom hele lampelevetid
- Lang gjennomsnittlig levetid: opptil 24 000 t (med QUICKTRONIC ECG)
- God fargegjengivelsesgruppe: 1B ( $R_a$ : 80...89)
- Dimbar



**TEKNISK DATA**

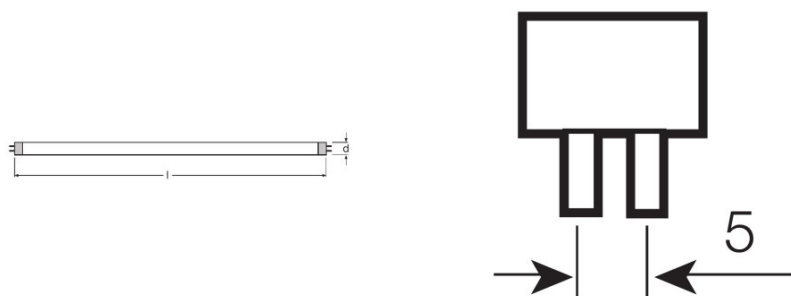
Elektriske data

Nominell spenning	77 V
Nominell effekt	24,00 W
Angitt lysutbytte (High Frequ. data 25 °)	73 lm/W
Konstruksjonseffekt (watt)	22,50 W

Photometrical data

Fargegjengivelsesindeks Ra	≥80
Angitt lysytelse	1750 lm
Lysstrøm ved 25 °C	1750 lm
Lysstrøm ved 35 °C	2000 lm
Lysfarge	840
Rated color temperature	4000 K
Nominell lysytelse (lumen)	1750 lm
Lysfarge (betegnelse)	LUMILUX Cool White
Angitt lumenedl.faktor (LLMF) v. 2000 t	0,95
Angitt lumenedl.faktor (LLMF) v. 4000 t	0,93
Angitt lumenedl.faktor (LLMF) v. 6000 t	0,92
Angitt lumenedl.faktor (LLMF) v. 8000 t	0,90
Angitt lumenedl.faktor (LLMF) v. 12000t	0,90
Angitt lumenedl.faktor (LLMF) v. 16000t	0,90
Angitt lumenedl.faktor (LLMF) v. 20000t	0,89

Mål og vekt



Rørdiameter	16 mm
Lengde	549,0 mm
Lengde med sokkel uten pins/tilkopling	549,00 mm
Diameter	16,0 mm

<b>Maximum diameter</b>	16,0 mm
-------------------------	---------

### Temperatures & operating conditions

<b>Angitt omgivelsestemp ved maks lysytelse</b>	35,0 °C
---	---------

### Levetid

<b>Service levetid</b>	19000 h <sup>1)</sup>
<b>Levetid</b>	24000 h <sup>1)</sup>
<b>Angitt utfallsfaktor pr 2000 t</b>	0,99
<b>Angitt utfallsfaktor pr 4000 t</b>	0,99
<b>Angitt utfallsfaktor pr 6000 t</b>	0,99
<b>Angitt utfallsfaktor pr 8000 t</b>	0,99
<b>Angitt utfallsfaktor pr 12000 t</b>	0,99
<b>Angitt utfallsfaktor pr 16000 t</b>	0,97
<b>Angitt utfallsfaktor pr 20000 t</b>	0,85
<b>Driftsmodus LLMF / LSF</b>	HF
<b>Angitt levetid på lampen</b>	24000 h
<b>Nominell levetid på lampen</b>	24000 h

<sup>1)</sup> Med forvarmet ECG

### Ytterligere produktdata

<b>Sokkel (standard betegnelse)</b>	G5
<b>Lyskildens kvikksølvinnhold</b>	1,9 mg
<b>Vis piktogram for WEEE direktivet</b>	Ja
<b>Fotnote bare for produktet</b>	Kun egnet for ECG drift /Lampe laget for interne armaturtemperaturer på 30 ... 40 ° C; optimal lysfluks oppnås ved 35 ° C

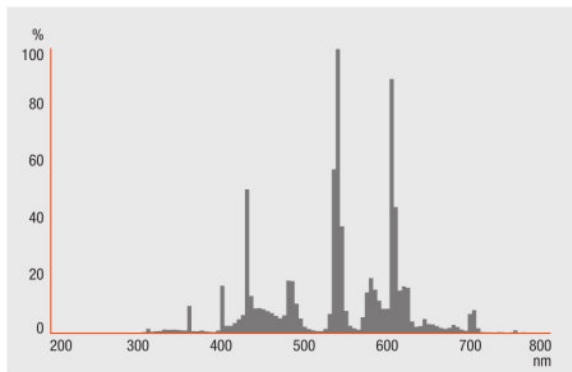
### Egenskaper

<b>Dimbar</b>	Ja
<b>Egnet for innendørsbruk</b>	Ja

### Sertifikater og standarder

<b>Energieffektivitetsklasse</b>	A
<b>Energiforbruk</b>	25 kWh/1000h

Lysfordeling



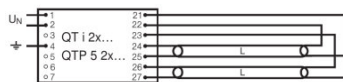
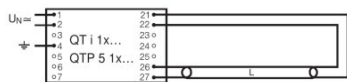
Spectral power distribution

SYSTEMGARANTI

OSRAM-system+garanti i kombinasjon med OSRAM ECG-er

SIKKERHETSRÅD

Dersom lampen knuser: [www.ledvance.no/knuste-lamper](http://www.ledvance.no/knuste-lamper)



Circuit diagram

Circuit diagram

LOGISTIKK DATA

Product kode	Produkt beskrivelse	Forpakkings enhet (stk/enhet)	Dimensjoner (lengde x bredde x høyde)	Volum	Brutto vekt
4050300453477	HO 24 W/840	NO: VS 40	600 mm x 83 mm x 194 mm	9.66 dm <sup>3</sup>	2409.00 g
4050300591643	HO 24 W/840	NO: VS 20	582 mm x 83 mm x 104 mm	5.02 dm <sup>3</sup>	1351.00 g

The mentioned product code describes the smallest quantity unit which can be ordered. One shipping unit can contain one or more single products. When placing an order, for the quantity please enter single or multiples of a shipping unit.

---

#### REFERANSER / LENKER

For mer informasjon om systemgarantien samt vilkårene og betingelsene i garantien besøk

▶ [www.ledvance.com/system-guarantee](http://www.ledvance.com/system-guarantee)

---

#### ANSVARFRASKRIVELSE

Endres uten varsel. Sørg alltid for å bruke den nyeste versjonen.

## LUMILUX T5 HO | 16mm diameter lysrør med G5 sokkel, høy lysstyrke

Produktnavn	Produktnavn ECG	EAN	Effekttap	Nominell strøm	Lysstrøm ved 35 °C	Antall belysnings utganger
HO 24 W/840	QT-ECO 1x18-24/220-240 L	4050300660417	20.00 W	0.15 A	1600 lm	1
	QT-ECO 1x18-24/220-240 S	4050300638560	20.00 W	0.15 A	1600 lm	1
	QT-FIT 5/8 1x18-39	4008321873927	28.00 W	0.13 A	1750 lm	1
	QT-FIT 5/8 2x18-39	4008321873903	53.00 W	0.24 A	1750 lm	2
	QTi 1x14/24/21/39 GII	4008321383334	26.00 W	0.12 A	1750 lm	1
	QTi 1x14/24 DIM	4050300870922	26.00 W	0.11 A	1750 lm	1
	QTi 2x14/24/21/39 GII	4008321383396	50.00 W	0.23 A	1750 lm	2
	QTi 2x14/24 DIM	4050300870946	50.00 W	0.22 A	1750 lm	2
	QTi 3x14/24 DIM	4008321069719	74.00 W	0.32 A	1750 lm	3
	QTi 4x14/24 DIM	4008321069993	98.00 W	0.43 A	1750 lm	4
	QTi DALI 1x14/24 DIM	4050300870380	25.30 W	0.11 A	1750 lm	1
	QTi DALI 2x14/24 DIM	4050300870861	49.30 W	0.22 A	1750 lm	2
	QTi DALI 3x14/24 DIM	4008321069955	73.40 W	0.32 A	1750 lm	3
	QTi DALI 4x14/24 DIM	4008321070036	97.60 W	0.43 A	1750 lm	4
	QT-M 2x26-42/220-240 S	4008321110022	54.00 W	0.23 A	1750 lm	2
	QTP-M 1x26-42	4008321329134	25.00 W	0.12 A	1750 lm	1
	QTP-M 2x26-32	4008321329158	49.00 W	0.23 A	1750 lm	2
	QTP-OPTIMAL 1x18-40	4008321873743	28.00 W	0.13 A	1750 lm	1
	QTP-OPTIMAL 2x18-40	4008321873767	52.00 W	0.24 A	1750 lm	2