

# PRODUKT DATABLAD

## L 8 W/827

LUMILUX T5 Short | 16mm diameter lysrør med G5 sokkel, kort



### BRUKSOMRÅDER

- Butikker
- Supermarkeder og varemagasiner
- Offentlige bygninger

### PRODUKTFORDELER

- Ideell for kostnadseffektiv kreativ belysning og dekorasjon
- Veldig god opprettholdelse av lysfluks i hele lampens levetid
- Slank og kompakt

### PRODUKTEGENSKAPER

- God fargegjengivelsesgruppe: 1B ( $R_a$ : 80...89)
- Gjennomsnittlig livstid: opptil 10 000 t (med QUICKTRONIC ECG)



## TEKNISK DATA

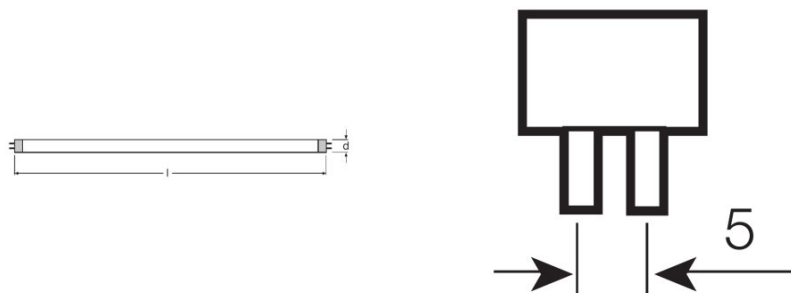
## Elektriske data

Nominell effekt	8,00 W
Angitt lysutbytte (High Frequ. data 25 °)	Under clarification by authority and standardization body
Konstruksjonseffekt (watt)	7,10 W

## Photometrical data

Angitt virkeevne (normal drift)	61 lm/W
Fargegjengivelsesindeks Ra	≥80
Angitt lysytelse	430 lm
Lysstrøm ved 25 °C	430 lm
Lysfarge	827
Rated color temperature	2700 K
Nominell lysytelse (lumen)	430 lm
Lysfarge (betegnelse)	LUMILUX INTERNA
Angitt lumenedl.faktor (LLMF) v. 2000 t	0,80
Angitt lumenedl.faktor (LLMF) v. 4000 t	0,74
Angitt lumenedl.faktor (LLMF) v. 6000 t	0,71
Angitt lumenedl.faktor (LLMF) v. 8000 t	0,69

## Mål og vekt



Rørdiameter	16 mm
Lengde	288,3 mm
Lengde med sokkel uten pins/tilkopling	288,00 mm
Diameter	16,0 mm
Maximum diameter	16,0 mm

## Temperatures &amp; operating conditions

Angitt omgivelsestemp ved maks lysytelse	35,0 °C
--	---------

## Levetid

<b>Levetid</b>	10000 h <sup>1)</sup>
<b>Angitt utfallsfaktor pr 2000 t</b>	0,99
<b>Angitt utfallsfaktor pr 4000 t</b>	0,99
<b>Angitt utfallsfaktor pr 6000 t</b>	0,95
<b>Angitt utfallsfaktor pr 8000 t</b>	0,81
<b>Driftsmodus LLMF / LSF</b>	HF
<b>Angitt levetid på lampen</b>	10000 h
<b>Nominell levetid på lampen</b>	10000 h

<sup>1)</sup> Med CCG/ Lavtapsreaktor

## Ytterligere produktdata

<b>Sokkel (standard betegnelse)</b>	G5
<b>Lyskildens kvikksølvinnhold</b>	2,5 mg
<b>Vis piktogram for WEEE direktivet</b>	Ja

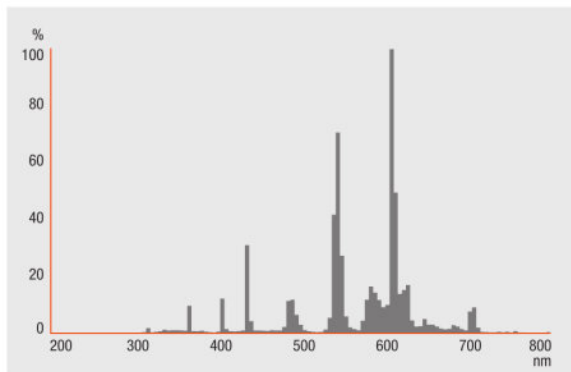
## Egenskaper

<b>Egnet for innendørsbruk</b>	Ja
--------------------------------	----

## Sertifikater og standarder

<b>Energieffektivitetsklasse</b>	A
<b>Energiforbruk</b>	8 kWh/1000h

Lysfordeling



Spectral power distribution

**SYSTEMGARANTI**

OSRAM-system+garanti i kombinasjon med OSRAM ECG-er

**SIKKERHETSRÅD**

Dersom lampen knuser: [www.ledvance.no/knuste-lamper](http://www.ledvance.no/knuste-lamper)



Circuit diagram



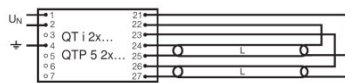
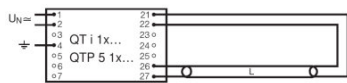
Die Zuleitungen 3 und 4 sollen so kurz wie möglich sein

Circuit diagram



Die Zuleitungen 3 und 4 sollen so kurz wie möglich sein

Circuit diagram



Circuit diagram

Circuit diagram

**LOGISTIKK DATA**

Product kode	Produkt beskrivelse	Forpakkings enhet (stk/enhet)	Dimensjoner (lengde x bredde x høyde)	Volum	Brutto vekt
4050300008943	L 8 W/827	NO: VS 25	320 mm x 93 mm x 105 mm	3.12 dm <sup>3</sup>	973.10 g
4050300336961	L 8 W/827	NO: VS 10	313 mm x 51 mm x 105 mm	1.68 dm <sup>3</sup>	460.00 g

The mentioned product code describes the smallest quantity unit which can be ordered. One shipping unit can contain one or more single products. When placing an order, for the quantity please enter single or multiples of a shipping unit.

**ANSVARFRASKRIVELSE**

Endres uten varsel. Sørg alltid for å bruke den nyeste versjonen.