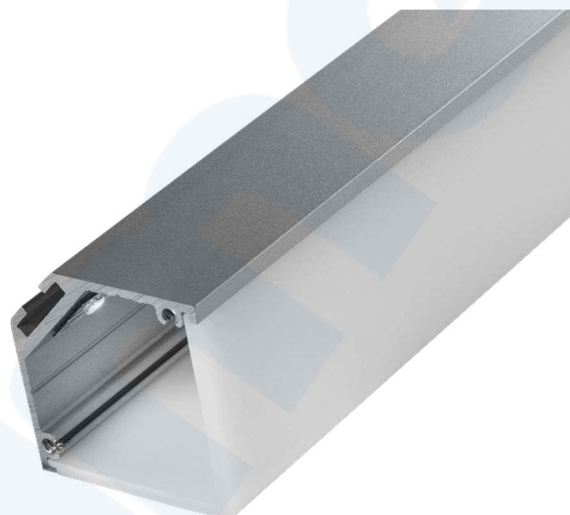


Datenblatt / Data Sheet

Catania Angolo 3030 Aluminiumprofil / Aluminium profile

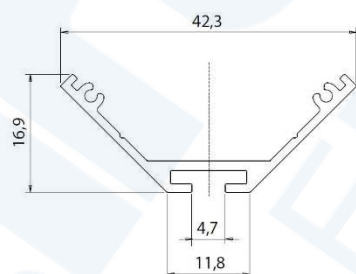
- hochwertiges Aluminium Eckprofil, eloxiert
high quality anodised aluminium profile
- speziell für Eckkonstruktionen entwickelt, z.B. als Unterbauleuchte oder Spiegelleuchte
especially developed for corner constructions, for example, as substructure or mirror luminaires
- RAL-Pulverbeschichtung auf Anfrage
RAL powder coating on request
- in Verbindung mit der opalweißen Abdeckung und dem passenden LEDlight flex ist eine homogene Lichtlinie möglich
in combination with a frosted white cover and compatible LEDlight flex, a homogenous light distribution can be achieved
- Kantenmaß inkl. Abdeckung 30 x 30 mm
Edge dimensions incl. cover 30 x 30 mm



1. Aluminium Montageprofil / Aluminium installation profile

Bezeichnung / Description	Eigenschaften / Characteristics			
Artikelnummer / Item no.	62399881	62399882	62399883	62399885
Länge / Length	1m*	2.01m*	3.02m*	5.03m*
Material / Material	Eloxiertes Aluminium EN AW 6060 / Anodized aluminium EN AW 6060			
Abmessung / Dimension	42.3 x 16.9mm			
Anwendungsbeispiele Application examples				

Abmessungen Dimensions



2. Kunststoffabdeckung opalweiß / Plastic cover frosted

Artikelnummer / Item no.	62399891	62399892	62399893	62399895
Länge / Length	1m*	2.01m*	3.02m*	5.03m*
Transmissionsgrad / Transmittance	78%			
Abmessung BxH / Dimensions WxH	28.6 x 28.6mm			
Brandschutzklasse / Fire protection class	B2 (DIN4102)			
Beschreibung / Description	•für eine homogene und blendfreie Lichtverteilung / for a homogeneous and antiglare light distribution •nahezu 180° Lichtverteilung / close to 180° emittance			

*Bitte beachten Sie, dass sich die Werkstoffe Aluminium und PMMA bei einer Temperaturänderung unterschiedlich stark ausdehnen können. Bei einer Temperaturänderung von 20°C kann die Ausdehnungsdifferenz bis zu 1,2 mm pro Meter betragen! Dies stellt keinen Produktmangel dar, sondern ist ein normaler physikalischer Vorgang.

Montagehinweis: Sollten Sie zwei Aluminiumprofile direkt aneinander stoß an stoß verbauen (ohne Endkappen), achten Sie bitte bei der Montage darauf, den LED-Streifen nicht direkt über die Stoßstelle zu kleben, da sich die Profile bei Temperaturschwankungen - insbesondere bei großen Längen - ausdehnen bzw. zusammenziehen (s. 1. Abschnitt) und dann dadurch das LED Band beschädigt werden kann.

An Stoßstellen ist das LED-Band an den markierten Stellen zu trennen und mit flexiblen Lötbrücken mit entsprechender Dehnungsreserve (min. 5mm) wieder zu verbinden.

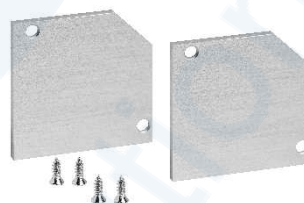
**Please note that the materials aluminum and PMMA can expand when the temperature changes vary greatly. With a temperature change of 20°C the expansion difference can be up to 1.2 mm per meter! This is no deficiency of the product but a normal physical process.*

Installation note: If you directly install two aluminum profiles edge to edge (without end caps), please pay attention during installation, that you don't glue the LED strip directly over the joint, since the profiles at temperature fluctuations - especially at large lengths - will expand/contract (s. section 1) and then the LED tape may be damaged.

At joints the LED strip has to be cut at the marked positions and reconnected with flexible solder bridges with corresponding expansion reserve (min. 5mm).

3. Endkappenset / End caps set

Artikelnummer / Item no.	62399886
Anzahl / Quantity	2 Endkappen + 4 Schrauben / 2 end caps + 4 screws
Material / Material	Eloxiertes Aluminium EN AW 6060 / Anodized aluminium EN AW 6060
Abmessungen / Dimensions	30 x 30mm



4. Abhängung / Suspension

Artikelnummer / Item no.	65400170
Bemerkung / Remark	Zur Deckenbefestigung (2 x 150cm Drahtseil Ø 1mm, 2 x Deckenhalter, 2 x Profilhalter) For ceiling installation (2 x 150 cm wire cable Ø 1 mm, 2 x suspension brackets, 2 x profile brackets)

