

NON INSULATED TERMINALS AND SPLICES FROM 0.3 TO 1000 MM<sup>2</sup> ACCORDING TO IEC-61238  
 COSSES ET MANCHONS NUS DE 0.3 A 1000 MM<sup>2</sup> CONFORMES CEI-61238

Non insulated tubular long barrel splices from 10 to 630 mm<sup>2</sup>  
 Manchons de jonction nus avec fût long de 10 à 630 mm<sup>2</sup>



### Construction

- Electrolytic Cu tube.
- Electro tinned.
- YSV...V splices also available

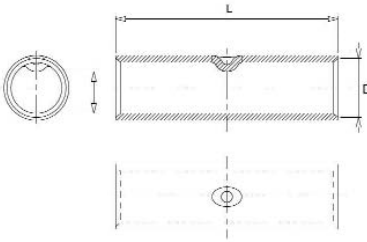
with approved.  
 Add "UL" at the end of the part number.

### Construction

- Tube cuivre électrolytique.
- Etamage électrolytique.
- Manchons YSV...V aussi disponibles

avec certification , ajouter "UL" à la référence.

### Dimensions/Dimensions



Section Section (mm <sup>2</sup> )	Part number Référence	Dimen. (mm) Dimen. (mm)		Mechanical tooling Outillage manuel	Hydraulic tooling/Outillage hydraulique						Y46	Y60BHU		
		I.D.	L		Y500CT EDW570		Y35/Y39 PAT750XT		Y644HS PAT644XT			M	+	□
10	YSV10MV	4.6	45.0	Y10R4BY9 MR16H3 MR25H3 MR89Q MY70M MY2913GE2 MRD26T1	W10C		W010BGE1T	U10C		U010BGE1T				
16	YSV16V	5.7	48.0	MR16H3 MR25H3 MY70M MY2913GE2 MRD26T1	W16C	WPQS	W016BGE1T	U16C		Y35PTPOS	U016BGE1T			
25	YSV25V	7.2	53.0	MR25H3 MY70M MY2913GE2 MRD26T1	W25C		W025BGE1T	U25C			U025BGE1T			
35	YSV35V	8.5	57.0		W35C		W035BGE1T	U35C			U035BGE1T			
50	YSV50V	9.5	66.0		W50C		W050BGE1T	U50C			U050BGE1T			
70	YSV70V	11.3	66.0	MY70M MY2913GE2 MRD26T1*	W70C		W070BGE1T	U70C		Y35PTPOS	U070BGE1T			
95	YSV95V	13.4	74.0		W95C	WPQ6S	W095BGE1T	U95C		Y35PTPOS	U095BGE1T			
120	YSV120V	15.0	82.0		W120C		W120BGE1T	U120C			U120BGE1T			
150	YSV150V	16.5	86.0		W150C		W150BGE1T	U150C			U150BGE1T			
185	YSV185V	18.4	100.0		W185C		W185BGE1T	U185C			U185BGE1T			
240	YSV240V	21.2	108.0					U240C			U240BGE1T			
300	YSV300V	23.4	124.0					U300C			U300BGE1T			
400	YSV400V	26.7	124.0								U400BGE1T			
500	YSV500V	29.8	130.0									P40D	P44PR	L40RT
630	YSV630V	33.3	145.0									P44D	P45D	L44RT
														L45RT

\* MRD26T1 valid only until 35 mm<sup>2</sup>.  
 MRD26T1 seulement jusqu'à 35 mm<sup>2</sup>.

Note: Y39 takes "U" dies with UADP1 adaptor. YSV...V splices also available with approved. Add "UL" at the end of the part number.  
 For M.V. splices see YCS...CV on page 117.

Note: Y39 accepte les matrices de type "U" avec l'adaptateur UADP1. Manchons YSV...V aussi disponibles avec certification UL, ajouter "UL" à la référence.  
 Pour manchons M.T. voir YCS...CV, page 117.