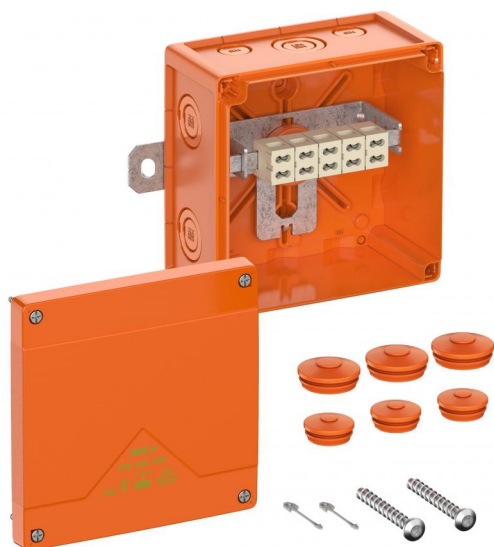


Fordelingsboks

# WKE 4 - Duo 5 x 6<sup>2</sup>



## WKE 4 - Duo 5 x 6<sup>2</sup>

### Fordelingsboks

Produktnummer: 86741001  
E-nummer: 1226116  
Dimensjoner: 150 x 150 x 85 mm

Funksjonssikker koblingsboks med IP66 sertifisert iht. EN 60670 og IEC 62208 med opprettholdelse av elektrisk funksjon E30 - E90 iht. DIN 4102 del 12. Halogenfritt hus laget av spesiell termoplast, terminaler laget av høy temperaturbestandig spesialkeramikk, terminalholder kan posisjoneres fritt, hurtig montering med utvendige festelasker. Vedlagt tilbehør: Lokksikring, skrueanker, 3 dobbeltmembranstusser IP66 M25 tetningsområde 9 - 16 mm, 3 dobbeltmembranstusser IP66 M32 tetningsområde 14 - 21 mm

**Fordelingsboks 5 polet 0,5 - 6 mm<sup>2</sup>,  
fordelingsboks 5 polet 0,5 - 6 mm<sup>2</sup>, antall  
klembare ledere per pol: 16 x 0,5<sup>2</sup> / 8x  
0,75<sup>2</sup> / 12 x 1<sup>2</sup> / 12 x 1,5<sup>2</sup> / 4 x 2,5<sup>2</sup> / 4 x 4<sup>2</sup> /  
4 x 6<sup>2</sup>**



## Tekniske data

### elektriske egenskaper

Beskyttelsesart UL:	annet
Nom. isolasjonsspenning AC:	450 V
Nom. isolasjonsspenning DC:	450 V
Beskyttelsesart:	IP66
Klasse funksjonell integritet:	E90
maks. ledertverrsnitt:	6 mm <sup>2</sup>
Beskyttelsesklasse:	II

### Farger

Farge underdel:	oransje
Farge overdel:	oransje

### Dimensjoner

Lengde:	150 mm
Bredde:	150 mm
Høyde:	85 mm
Innvendig lengde:	137 mm
Innvendig bredde:	137 mm
Innvendig høyde:	67 mm

## Materialegenskaper

egnet for utendørs bruk:	ja
Brannegenskap iht. UL 94:	V2
Brannegenskap iht. VDE:	960
halogenfri:	ja
Industrikkvalitet:	ja

## mekaniske egenskaper

Monteringstype:	Vegg-/takmontering
kan plomberes:	ja
Slagfasthet:	IK08

## Betingelser i omgivelsene

maks. relativ luftfuktighet 25°C:	95 %
maks. relativ luftfuktighet 40°C:	50 %
Omgivelsestemperatur min.:	-35
Omgivelsestemperatur maks.:	80

## Materiale

Materiale underdel:	Polykarbonat
Materiale overdel:	Polykarbonat
Materiale tetning:	Polyuretan
Materiale dekselskrue:	Rustfritt stål V2A

## Sertifikater

Kontrolltegn:	VDE
Kontrolltegn:	UL EU

## Tilbehør

---

KVR M20-MGM/or - Kabelskruforbindelse

---

KVR M25-MGM/or - Kabelskruforbindelse

---

KVR M32-MGM/or - Kabelskruforbindelse

---

DMS M20/or - Dobbelmembranstuss

---

DMS M25/or - Dobbelmembranstuss

---

DMS M32/or - Dobbelmembranstuss

---