

86 05 180 SB

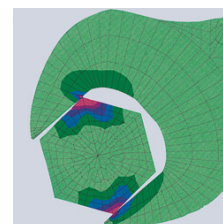
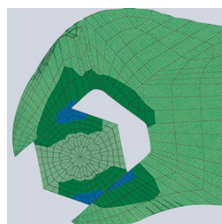
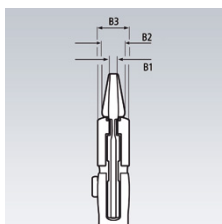
Paralleltang Tang og fastnøkkel i ett verktøy



- Erstatte et sett fastnøkler, metrisk og tommer
- glatte bakker for skånsom montering av overflate- foredlete armaturer arbeid direkte på krom!
- sillbart skruverktøy
- Fremragende egnet til griping, holding, pressing og bøyning av arbeidsstykker
- ingen kantskader ved ømfintlige armaturer pga. klaringsfri, påsetting over hele flaten
- Innstilling med trykknapp direkte på arbeidsstykket
- trinnløs grep på alle nøkkelvidder til angitt kapasitet med parallellførte bakker
- sikker låsing av leddbolten, ingen utilsiktet justering
- Kraften mellom kjeftene muliggjør hurtig stramning og løsning av skrueforbindelser iht. skrallprinsippet
- Høy klemkraft med 10-ganger håndkraftforsterkning
- Krom-vanadin-elektrostål, smidd, oljeherdet
- med smale gripebakker - for skruinger som krever slankt verktøy

De glatte bakkene griper, om nødvendig, med høyt presstrykk alle parallelle flater i kapasitetsområdet og gir tangnøkkelens dermed nesten ubegrensede bruksmuligheter: f. eks for kontraforskringer, pressing for aktivering av klebekraft for kontaktklebere, kantbrekking ved flisearbeid, knekking av kabelbindere, anvendelse som liten skrustikke.

Artikkel-nr.	86 05 180 SB
EAN	4003773052180
Tang	forkrommet
Grep	med flerkomponent-grep
B1 mm	5,0
B2 mm	8,0
B3 mm	12,0
Justeringsposisjoner	13
Kapasitet for muttere nøkkelvidde Tomme	1 3/8
Kapasitet for muttere nøkkelvidde mm	35
Lengde mm	180
Vekt netto g	299

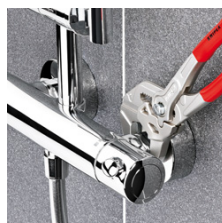


Paralleltang: klaringsfri flatepressing, ingen skader på kantene

vanlig skrutrekker: kantpressing fører til skade



Hurtigjustering med trykknapp



Arbeid på forkrommet armatur uten å skade overflaten



Erstatte et sett fastnøkler, metrisk og tommer

Tekniske endringer og feil forbeholdes



Ideell også for bøyearbeid