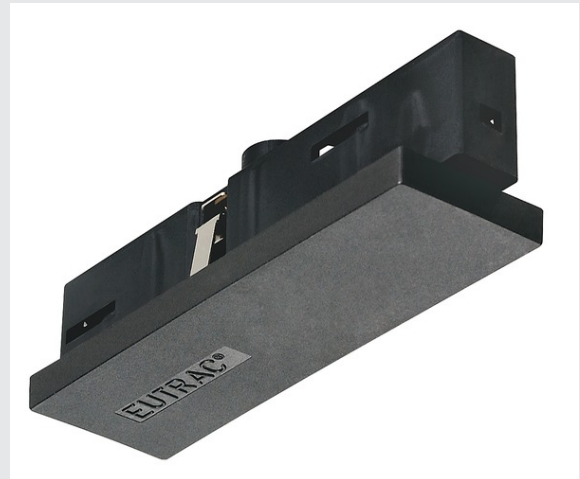


# Produktblad 3221815



## MIDT-ELKOBLING FOR FRI PLASSERING

til EUTRAC høyvolts trefase utenpåliggende skinne, svart

Midtinnmater til høyvolts trefase utenpåliggende skinneresystem. Innmateriaen fås i flere ulike fargevarianter og kan brukes hvor som helst på skinnen.

## TEKNISKE DATA

Art.nr.: / EL.NR.	145530 / EL.NR. 32 218 15
Merkespenning	230V ~50Hz V
Lengde	13.0 cm
Bredde	3.6 cm
Høyde	3.6 cm
Nettvekt	0.078 kg
Bruttvekt	0.081 kg
IP-kode	IP 20
Kapslingsgrad	I
Farge	svart
BIG WHITE side	370

## Rengjøring:

Planmessig rengjøring gir deg best belysning over tid.

**Gjør anlegg alltid strømløst før rengjøring.**

Det anbefales støvtørring med mikrofiber. Intervaller avhenger av bruksområdets støv-/smussmengde. Unngå sterke kjemikalier (ph>7) og vær varsom med frontlinse eller reflektor hvis denne er tilgjengelig. Ikke spray midler direkte på armatur.

Særlig tilmussede områder kan rengjøres med mildt såpevann, men prøv på et avgrenset område først.

LED Driver eller åpne komponenter må ikke utsettes for vann eller fuktighet.

## HMS:

Produktet samsvarer med RoHS og inneholder ikke kvikksølv eller bly  
SLV NORWAY AS er medlem i Renas og alle produkter skal leveres tilbake til returpunkter for resirkulering. 98% av LED armaturer kan resirkuleres.

Energisparing:

Generelt representerer bytte fra lysrør til LED > 60% energisparing.

Ved sensor/lysstyring får du maks besparelse.

SLV-LINK



EFO-LINK



## Notater

---

---

---

---

---