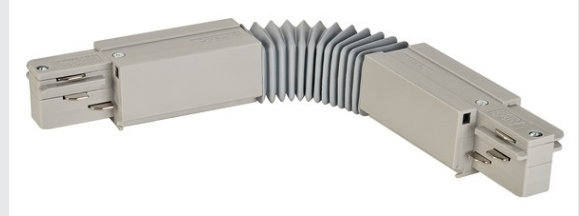


# FDV 3221847



## FLEKSIBEL SKJØT

til EUTRAC 230V trefase utenpåliggende skinne,  
sølvgrå

Fleksibelt koblingsstykke til trefase høyvolts-skinnesystem, utenpåliggende. Koblingsstykket fås i flere fargevarianter og muliggjør radier mellom 30° og 330°. I tillegg er det mulig med innmating.

## TEKNISKE DATA

Art.nr.: / EL.NR.	145584 / EL.NR. 32 218 47
Merkespenning	230V ~50Hz V
Nettvekt	0.207 kg
Bruttvekt	0.219 kg
IP-kode	IP 20
Farge	grå
BIG WHITE side	371

## Rengjøring:

Planmessig rengjøring gir deg best belysning over tid.

**Gjør anlegg alltid strømløst før rengjøring.**

Det anbefales støvtørring med mikrofiber. Intervaller avhenger av bruksområdets støv-/smussmengde. Unngå sterke kjemikalier (pH>7) og vær varsom med frontlinse eller reflektor hvis denne er tilgjengelig. Ikke spray midler direkte på armatur.

Særlig tilsnusede områder kan rengjøres med mildt såpevann, men prøv på et avgrenset område først.

LED Driver eller åpne komponenter må ikke utsettes for vann eller fuktighet.

## HMS:

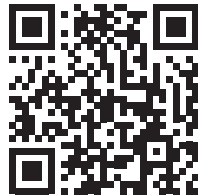
Produktet samsvarer med RoHS og inneholder ikke kvikksølv eller bly  
SLV NORWAY AS er medlem i Renas og alle produkter skal leveres tilbake til returpunkter for resirkulering. 98% av LED armaturer kan resirkuleres.

Energisparing:

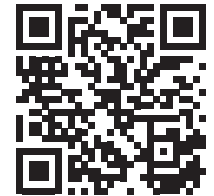
Generelt representerer bytte fra lysrør til LED > 60% energisparing.

Ved sensor/lysstyring får du maks besparelse.

SLV-LINK



EFO-LINK



## Notater

---

---

---

---

---