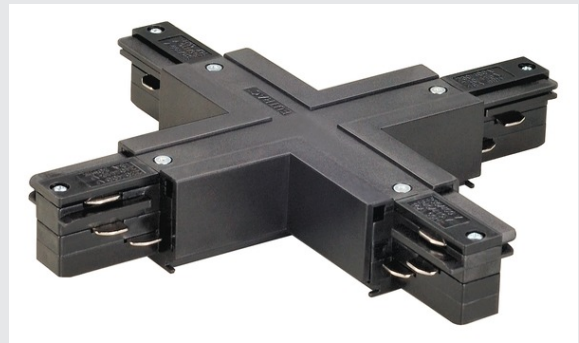


# FDV 3221839



## X-SKJØT

til Eutrac trefase utenpåliggende høyvoltage-skinne, med matemulighet, to strømkretser, svart

X-koblingsstykke med matemulighet til trefase høyvoltage-skinnesystem, utenpåliggende. Koblingsstykket fås i flere fargevarianter og har to atskilte strømkretser. Detaljert informasjon finner du i planleggingshjelpen.

## TEKNISKE DATA

Art.nr.: / EL.NR.	145690 / EL.NR. 32 218 39
Merkespenning	230V ~50Hz V
Lengde	26.0 cm
Bredde	26.0 cm
Høyde	3.2 cm
Nettvekt	0.277 kg
Bruttovekt	0.299 kg
IP-kode	IP 20
Kapslingsgrad	I
Farge	svart
BIG WHITE side	371

**Rengjøring:**

Planmessig rengjøring gir deg best belysning over tid.

**Gjør anlegg alltid strømløst før rengjøring.**

Det anbefales støvtørring med mikrofiber. Intervaller avhenger av bruksområdets støv-/smussmengde. Unngå sterke kjemikalier (ph>7) og vær varsom med frontlinse eller reflektor hvis denne er tilgjengelig. Ikke spray midler direkte på armatur.

Særlig tismussede områder kan rengjøres med mildt såpevann, men prøv på et avgrenset område først.

LED Driver eller åpne komponenter må ikke utsettes for vann eller fuktighet.

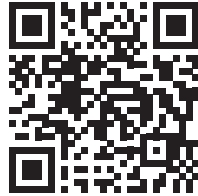
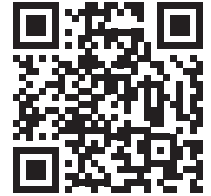
**HMS:**

Produktet samsvarer med RoHS og inneholder ikke kvikksølv eller bly  
SLV NORWAY AS er medlem i Renas og alle produkter skal leveres tilbake  
til returpunkter for resirkulering. 98% av LED armaturer kan resirkuleres.

**Energisparing:**

Generelt representerer bytte fra lysrør til LED > 60% energisparing.

Ved sensor/lysstyring får du maks besparelse.

**SLV-LINK****EFO-LINK****Notater**

---

---

---

---

---