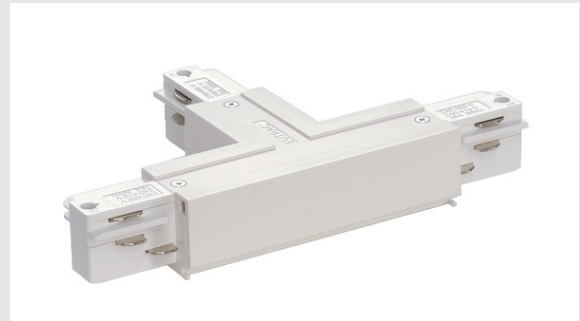


FDV 3221837



T-SKJØT

til EUTRAC 230V trefase utenpåliggende skinne, jordet på høyre side, hvit

T-koblingsstykke med mulighet til trefase høyvolts skinnesystem, utenpåliggende. Koblingsstykket fås i flere fargevarianter og med jordleder på venstre eller høyre side. Detaljert informasjon finner du i planleggingshjelpen. Vær oppmerksom på at hvitfargen endrer seg fra RAL 9010 til RAL 9016 (trafikkhvitt) fra 1. april 2018. Du finner nærmere informasjon om dette under produktinformasjon på området Service? / Nedlastinger.

TEKNISKE DATA

Art.nr.: / EL.NR.	1001519 / EL.NR. 32 218 37
Merkespenning	230V ~50Hz V
Lengde	26.0 cm
Bredde	18.5 cm
Høyde	3.2 cm
Nettvekt	0.22 kg
Bruttvekt	0.233 kg
IP-kode	IP 20
Kapslingsgrad	I
Montering	Utenpåliggende montering
Montering detaljer	Tak
Farge	hvit
BIG WHITE side	370

Rengjøring:

Planmessig rengjøring gir deg best belysning over tid.

Gjør anlegg alltid strømløst før rengjøring.

Det anbefales støvtørring med mikrofiber. Intervaller avhenger av bruksområdets støv-/smussmengde. Unngå sterke kjemikalier (ph>7) og vær varsom med frontlinse eller reflektor hvis denne er tilgjengelig. Ikke spray midler direkte på armatur.

Særlig tilmussede områder kan rengjøres med mildt såpevann, men prøv på et avgrenset område først.

LED Driver eller åpne komponenter må ikke utsettes for vann eller fuktighet.

HMS:

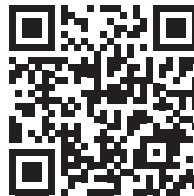
Produktet samsvarer med RoHS og inneholder ikke kvikksølv eller bly
SLV NORWAY AS er medlem i Renas og alle produkter skal leveres tilbake
til returpunkter for resirkulering. 98% av LED armaturer kan resirkuleres.

Energisparing:

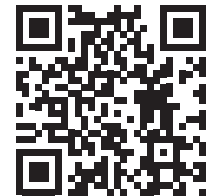
Generelt representerer bytte fra lysrør til LED > 60% energisparing.

Ved sensor/lysstyring får du maks besparelse.

SLV-LINK



EFO-LINK



Notater
