

PARTB-NW10-NW68

Kan deles og lukkes sammen igjen etter montering

REIKU® Delbare slanger/slisset rillerør

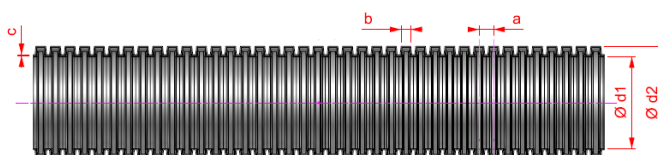
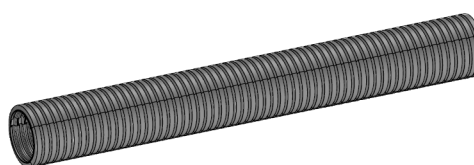
- Ideelle for ettermontering og enkel organisering av kabler og ledninger
- Tilpasset eksisterende Reiku-system
- Leveres fra 10 - 68 mm. i diameter



Bruk REIKU® sine slissede rillerør for å samle og ordne kabler og ledninger! Om det er hjemme, på kontoret eller ute i fabrikk - REIKU® sørger for sikkerhet og orden!

Du deler rillerøret i to deler, putter inn de kablene du skal ha i den ene delen og lukker rillerøret ved å tre den andre delen utenpå. Ferdig! Rillerøret kan åpnes og lukkes flere ganger, en stor fordel hvis du ved en senere anledning trenger å endre innholdet.

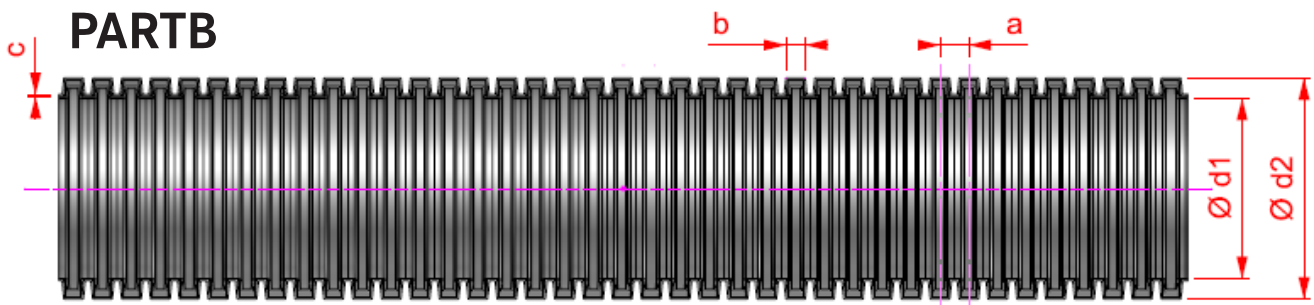
Legg også merke til at du får ekstra tilbehør i form av blant annet nipler og holdere som bidrar til enda flere muligheter for enkel installasjon.



**Motstanden til ultrafiolette stråler er beregnet under vanlige forhold (som europeisk klima). Under ekstreme forhold (som sveising) er motstanden begrenset og avhengig av bruksområde, varighet og belastning av kanal. All teknisk informasjon er uten garanti. Informasjonen fungerer som en rettesnor ut fra vår viten og erfaring. REIKU® påtar seg intet ansvar hvis det forekommer skade ved uriktig bruk. Om produktet egner seg for spesielle bruksområder må brukeren selv teste og kontrollere.*



MATERIALEGENSKAPER	
Versjon	Slisset rillerør/Delbare slanger. Kan deles for montering og lukkes sammen igjen etter montering.
Bruksområder	Maskin-, apparat- og kjøretøykonstruksjon, hvitevarer, oppvarming og air condition, kraftbransjen, skip- og togbygning. Passer for ettermontering og reparasjon. Kabelorganisasjon for kontor og privat sektor
Materiale	Polyamid 6 (PA-6), halogenfri
Temperaturområde	-40°C til +120°C
Brannegenskaper råmateriale	iht. til UL94, V-0
Brannegenskaper	iht. til FMVSS 302, < 100 mm/min
Resistent mot	UV bestandig*. Resistent mot alkohol, fett, mineralolje, diesel, bensin, vær.
Egenskaper	For dynamiske applikasjoner. Beskyttelse mot mekanisk belastning. To deler, langsgående delbart, kan lukkes. Høy slagfasthet ved lave temperaturer og stabil ved bøyning.
Tilbehør	Se side 3
Farge	Sort
Fylningsgrad	Det anbefales ikke utfyllingsgrad på mer enn 70%



PARTB

PARTB		Rillerør Slisset Polyamid 6, Sort				Standard forpakkingslengder i meter				
Elnr.	Art. nr.	Beskrivelse	NW	Y-Dim	I-Dim	Bøyeradius, mm		Vekt	Forpakning	REIKU Nr.
			mm			Statisk	Dynamisk	kg/100m		
1222550	62204000	Rillerør Slisset NW10 PA6 (50)	10	13,3	8,5	33	-	3,6	50	PARTB-10
1222551	62204001	Rillerør Slisset NW12 PA6 (50)	12	16	11	35	-	5,3	50	PARTB-12
1222552	62204002	Rillerør Slisset NW14 PA6 (50)	14	19	13	42	-	6,1	50	PARTB-14
1222553	62204003	Rillerør Slisset NW17 PA6 (50)	17	21,5	15,5	45	-	6,8	50	PARTB-17
1222554	62204004	Rillerør Slisset NW24 PA6 (25)	24	31,7	24	80	-	12,2	25	PARTB-24
1222555	62204005	Rillerør Slisset NW29 PA6 (25)	29	35	27,2	120	-	15,5	25	PARTB-29
1222556	62204006	Rillerør Slisset NW36 PA6 (25)	36	42,5	32	145	-	19,5	25	PARTB-34
1222557	62204007	Rillerør Slisset NW48 PA6 (25)	48	53,9	43,9	150	-	26,2	25	PARTB-45
1222558	62204008	Rillerør Slisset NW68 PA6 (10)	68	79	60	190	-	53	10	PARTB-68

Ved behov for kun 5 meter kan PPRTB brukes. NB! PPRTB er lav halogen, ikke halogenfri.

PARTB tilbehør

Type	Slangeklemme	Holder PA/VP	Nippel	Delbar nippel	Skjøtestykke	Festeklemme	Beskytter /skjøtGlidende løsning
PARTB-10	MES1B-10	PAHOB-10	-	-	-	-	-
PARTB-12	MES1B-12	VPHOB-12	PA / VP NW12	-	-	-	-
PARTB-14	MES1B-14	PAHOB-14	PA NW17 + PAWAB-14/17	-	-	-	-
PARTB-17	MES1B-17	PAHOB-17 VPHOB-17	PA / VP NW17	-	-	PASSB-29K	POFHB-23/29
PARTB-24	MES1B-29	-	-	-	-	PASSB-29K	POFHB-23/29
PARTB-29	MES1B-29	PAHOB-29 VPHOB-29	PA NW29	-	PAMBB-29F/GX	PASSB-29K PASSB-36K/S	PAPRB-29F/GX POFHB-36/36
PARTB-34	MES1B-36	PAHOB-36 VPHOB-36	PA NW36	PAGOB-36	PAKMB-36/36X	PASSB-36K PASSB-36S	PAPRB-36F/GX POFHB-36/36
PARTB-45	MES1B-48	PAHOB-48 VPHOB-48	PA / VP NW48	PAGOB-48	PAMBB-48	PASSB-52K PASSB-52M	PAPRB-48F/G PAGLB-52
PARTB-68	MES1B-70 MES2B-70	-	-	LSGOB-68	PAKMB-68 PAKMB-68/70	PASSB-70K PASSB-70M	PAPRB-68 PADPB-68 PAGLB-70

X = beide mittlere Stege manuell nachträglich entfernt. X = both middle webs manually removed later.