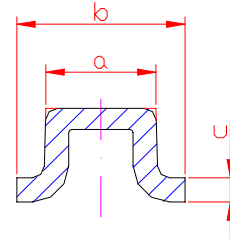


Profilquerschnitt Wellrohr
Profil Section Tubing



Artikel <i>Article no</i>	NW <i>NW</i>	a <i>a</i> mm	b <i>b</i> mm	c <i>c</i> mm	d2 <i>d2</i> mm	d1 <i>d1</i> mm	Biegeradius <i>Bending radius</i>		Gewicht <i>Weight</i> kg/100m	Verp.-Einh. <i>Purch. Unit</i> m
							stat. mm	dyn. mm		
PEREG-	10F	1,8	2,7	≥ 0,25	13,0	9,9	20	-	2,8	50
PEREG-	12F	2,2	3,1	≥ 0,30	15,7	12,2	30	-	3,6	50
PEREG-	17G	2,9	4,0	≥ 0,30	21,2	16,6	40	-	6,0	50
PEREG-	23G	3,4	4,0	≥ 0,40	28,3	22,0	45	-	8,0	50
PEREG-	29G	3,4	4,0	≥ 0,40	34,5	27,5	55	-	10,0	30
PEREG-	36M	2,8	4,2	≥ 0,40	42,4	36,0	60	-	18,0	30
PEREG-	48M	2,8	4,3	≥ 0,40	54,5	46,5	70	-	24,8	30



Datenblatt Rohrtype / Datasheet Corr. Tubing PEREG-10F-48M

Seite/Page
2 / 2

Klassifizierung in Anlehnung an DIN EN 61386-1

Classification following DIN EN 61386-1

Stelle Pos.	Beschreibung Description	Klasse Class	Ergebnis Result
1	Druckfestigkeit <i>Compressive strength</i>	1	125 N / 50mm bei NW 17G
2	Schlagfestigkeit <i>Impact</i>	1	1 Joule bei NW 17G
3	Minimale Dauergebrauchs- und Installationstemperatur <i>Minimal continuous application and installation temperature</i>	4	-40°C
4	Maximale Dauergebrauchs- und Installationstemperatur <i>Max. continuous application and installation temperature</i>	2	+90°C
5	Widerstand gegen Biegung <i>Resistance to bending</i>	4	Flexibel <i>Flexible</i>
6	Elektrische Eigenschaften <i>Electrical characteristics</i>	1	Mit Isolationseigenschaften <i>With electrical insulation properties</i>
7	Widerstand gegen das Eindringen von Festkörpern <i>Resistance to entering of solid</i>	5 - 6	Systemprüfungen in Verbindung mit Anschlussarmaturen: IP 5X bis 6X <i>System test in connection with fittings IP 5X to 6X</i>
8	Widerstand gegen das Eindringen von Wasser <i>Resistance to entering of water</i>	4 - 7	Systemprüfungen in Verbindung mit Anschlussarmaturen: IPX4 bis X7 <i>System test in connection with fittings: IPX4 to X7</i>
9	Korrosionsbeständigkeit von metallenen Elektroinstallationsrohrsystemen und Elektroinstallationsrohrsystemen in Gemischtbauweise <i>Corrosion resistance in metal and mixed construction of electrical conduit installation systems</i>	---	Nicht erklärt <i>N / A</i>
10	Zugfestigkeit <i>Tensile strength</i>	0	Nicht erklärt <i>N / A</i>
11	Widerstand gegen Flammenausbreitung <i>Resistance to flame spreading</i>	2	flammausbreitend <i>flame spreading</i>
12	Hängelastaufnahmefähigkeit <i>Suspension of load</i>	2 - 4	Systemprüfung in Verbindung mit Systemhaltern <i>System test in connection with system support</i>

Beschreibung

Description

Ausführung <i>Version</i>	Einfache Version, leichte Ausführung <i>Simple version, light quality</i>
Anwendung <i>Application</i>	Schaltschrankbau, Gerätebau <i>Switch cupboard, construction devices</i>
Material <i>Material</i>	Polyethylen (PE), halogenfrei <i>Polyethylene (PE), halogen free</i>
Brandverhalten Rohmaterial nach UL94 <i>Burning behaviour raw material acc. to UL94</i>	HB
Beständig gegen <i>Resistance to</i>	Benzine (bedingt beständig), Frostschutzmittel, Reinigungsmittel, Schmiermittel und Fette, stark verdünnte Säuren (bedingt beständig) <i>Benzines (conditionally permanent), anti-freeze agent, cleaning agent, lubricants and fats, highly diluted acids (conditionally permanent)</i>
Farbe <i>Color</i>	Grau <i>Grey</i>
Füllgrad <i>Filling grade</i>	Es wird empfohlen den Füllgrad von 70% an Kabeln und Drähten in den Wellrohren, nicht zu überschreiten. <i>It is recommendable not to overstep the filling grade of 70% with cables and wires in conduits.</i>

Alle Angaben wurden nach bestem Wissen und Gewissen gemacht. REIKU übernimmt keinerlei Verantwortung für unsachgemäß angewendete Produkte und evtl. daraus entstehende Folgeschäden. Die Eignung des Produktes für eine spezifische Anwendung muß von dem Benutzer des Produktes selbst überprüft werden.



**Datenblatt Rohrtype / Datasheet Corr. Tubing
PEREG-10F-48M**

**Seite/Page
3 / 3**

All technical information are without warranty. This information serves as a guideline only and is accurate to the best of our knowledge. REIKU accepts no responsibility of improper use of a particular product and the occurring damage. Suitability of product for special application must be checked and tested by the user him/herself.