

• • CDS-A/N

ESYLUX

www.esylux.com

N • SKUMRINGSRELÉ

Vi gratulerer deg med kjøpet av dette høykvalitative ESYLUX-produktet. For å forsikre deg om en problemfri drift bør du lese gjennom denne bruksanvisningen nøye og ta godt vare på den, slik at du kan ta den frem og lese den om igjen ved behov.

1 • SIKKERHETSANVISNINGER



RESPEKT: Arbeid ved 230 V nettspenning skal kun utføres av autorisert personell, og nasjonale forskrifter og normer for installasjoner skal følges. Nettspenningen skal koples fra før produktet monteres.

Produktet er kun konstruert for det tiltenkte bruksområdet (som beskrevet i bruksanvisningen). Endringer, modifikasjoner eller lakkeringer skal ikke utføres, da dette fører til at garantien bortfaller. Kontroller om detektoren er skadet når du pakker den ut. Detektoren skal ikke under noen omstendigheter tas i bruk hvis du oppdager en skade. Har du mistanke om at detektoren ikke kan brukes uten risiko, skal detektoren straks settes ut av drift og sikres mot utilsikket bruk.

2 • BESKRIVELSE

ESYLUX CDS-A/N er et skumringsrelé for påveggmontering for automatisk inn- og utkopling av belysningsanlegg (fig. 1). En lyssensor registrerer lysstyrken i omgivelsene. Underskrides lysstyrken den innstilte lysverdien, slår CDS-A/N lysarmaturen automatisk på eller av når lysstyrken i omgivelsene igjen overskrider denne terskelverdien.

3 • INSTALLASJON / MONTERING / TILKOPLING

Nettspenningen skal koples fra før produktet monteres. CDS-A/N bør kun monteres på rette, lodderette flater (husvegger) på nordsiden. Enheten bør helst ikke utsettes for direkte sollys. Vær også oppmerksom på at CDS-A/N ikke kan påvirkes av den koblede belysningen (fig. 1). Skru av kabinettdekslet og monter underdelen på den aktuelle flaten med kabelinnføringen nedover. Kabelinnføringen skal legges fast (vanntett ledningsinntak). Modulen kan tas ut, slik at det blir enklere å sette inn og kople til ledningen (fig. 5). Kople til skumringsreleet som vist på koplingskjemmet (fig. 3). Fra L (nettspenning) til L (potensialfri kontakt) ligger det en bro på 1,5 mm². Hvis relékontakten for lavspenning skal brukes, skal denne broen fjernes. Deretter skal kabinettdekslet skrues på igjen. Koplingspunktet er forhåndsinnstilt på en praksisverdi.

4 • OPPSTART OG INNSTILLING

Kople inn nettspenningen. Nå kan ønsket lysverdi stilles inn med potensiometeret (fig. 4). Den røde LED-en fungerer som innstillingshjelp (fig. 4). Når ønsket innkoplingspunkt er nådd (f.eks. skumring), dreies potensiometeret sakte i retning "månesymbolet" til den røde LED-en lyser. Nå samsvarer den innstilte lysverdien med den faktiske lysstyrken i omgivelsene, og CDS-A/N er justert.



MERK! Vær oppmerksom på at den tilkoblede belysningen slås på med tidsforsinkelse, først cirka 60 sekunder etter at LED-en begynner å lyse. Innkoplingsforsinkelsen på cirka 60 sekunder gjør at utilsikket inn- og utkopling, for eksempel på grunn av kortvarig stråling fra en billyskaster eller skyggelegging fra en mørk sky, forhindres.

FIG. 1

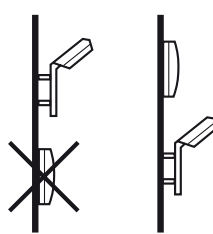


FIG. 2

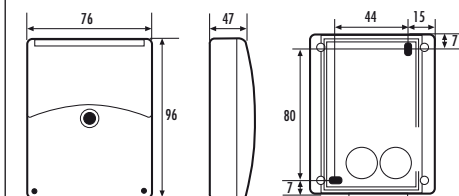


FIG. 3

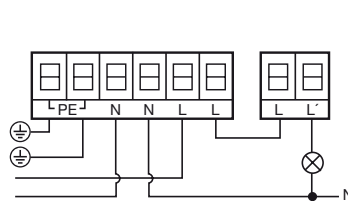


FIG. 4

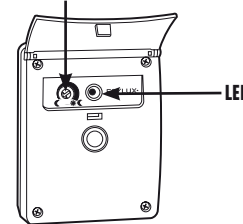
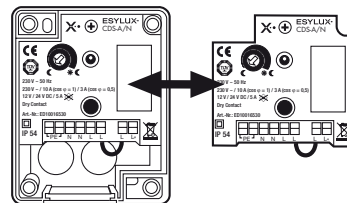


FIG. 5



TEKNISKE DATA

NETTSPENNING	230 V ~ 50 Hz
LYSVERDI	a. 5 - 300 lux
INN-/UTKOPLINGSFORSINKELSE	ca. 60 sek
BRYTEREFFEKT	230 V ~, 10 A (cos φ = 1), 3 A (cos φ = 0,5) 12/24 V DC/5 A, ingen sikkerhetslavspenning
BRYTERUTGANG/-KONTAKT	potensialfri, én lukker
DRIFTSTEMPERATUROMRÅDE	-25 °C...+55 °C
KAPSLINGSGRAD	IP 54
ISOLASJONSKLASSE	II
KONTROLLMERKE	TÜV
FARGE	hvit, lik RAL 9010, brun, lik RAL 8017

Med forbehold om retten til tekniske og utseendemessige endringer uten forvarsel.