

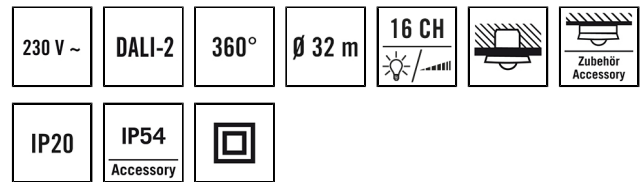
## PD-C 360bt/32 APC10 PS plus DALI-2

El.nr.

14 010 31

GTIN nr.

4015120428265



### Produktbeskrivelse

- DALI-2-sertifiserte takmonterte tilstedeværelsesdetektorer med integrert DALI-2-styreenhet og -spenningsforsyning (250 mA)
- Romovergripende lysstyring av opptil 16 grupper
- Enkel tilpasning til individuelle og komplekse romsituasjoner
- Tilstedeværelses- og dagslysavhengig konstantlyskontroll for maksimal energieffektivitet
- 16 A-relé for inn- og utkobling av HVAC og utfyllende belysning
- 4 impulsbryterinnnganger (potensialbelagte)
- Mange manuelle overstyringsalternativer og opp til 16 scenarier
- Automatisk veksling av grupper ved endret rombruk
- Rask start med fabrikkinnstillinger i kringkastingsmodus
- Individuelle grupper umiddelbart klare til drift med fabrikkinnstillinger
- Enkel konfigurering via ESY-appen ved hjelp av toveis bluetooth-grensesnitt
- Enkel dokumentering og forvaltning av konfigurerte prosjekter via ESY-appen (f.eks. som PDF-rapport)
- Utenpåliggende montering med tilbehør

### Tilbyr spesielle produktfunksjoner som:

- Individuell styring av inntil 16 grupper og 16 scenarier
- Tilstedeværelses- og dagslysavhengig konstantlysregulering
- Enkel konfigurering, fjernstyring og dokumentasjon med ESY-app

### Tekniske data

#### GENERELT

|                    |                            |
|--------------------|----------------------------|
| Apparatkategorier  | Tilstedeværelsesdetektorer |
| Bruker grensesnitt | Bluetooth, DALI-Bus        |
| Fjernstyrt         | ✓                          |
| Samsvar            | CE-merket, EAC, RoHS, WEEE |
| Garanti            | 5 år                       |

#### FASTGJØRING

|                                 |                                  |
|---------------------------------|----------------------------------|
| Monteringstype                  | Innbygging                       |
| Monteringssted                  | Tak                              |
| Monteringsmål                   | Innbyggingsdybde: 80 mm, Ø 68 mm |
| Tilkoblingstype                 | Innstikksklemme                  |
| Tilkoblingsbart ledertverrsnitt | 1,50 – 2,50 mm <sup>2</sup>      |

#### KABINETT

|                       |                              |
|-----------------------|------------------------------|
| Mål                   | Høyde/dybde 106 mm, Ø 108 mm |
| Vekt                  | 244 g                        |
| Material              | UV-stabilisert polykarbonat  |
| Kapslingsgrad         | IP20                         |
| Omgivelsestemperatur  | 0 °C...+50 °C                |
| Relativ luftfuktighet | 5 - 93 %, ikke kondenserende |
| Farge                 | hvit, tilsvarende RAL 9010   |

#### ELEKTRISK UTFØRELSE

|                      |                      |
|----------------------|----------------------|
| Styringssystem       | DALI-2               |
| Merkespenning        | 230 V ~ / 50 - 60 Hz |
| Utgangsspenning      | 16 V DC              |
| Innkoblingsstrøm     | 20 A / 110 µs        |
| Utgangsstrøm         | 250 mA               |
| Tomgangsstrøm DALI   | 2 mA                 |
| Toppstrøm DALI       | 2 mA                 |
| Strømforbruk         | 5 W                  |
| Forbruk i hvilemodus | < 0,4 W              |

#### SENSORER

|  |  |
|--|--|
| Deteksjonsvinkel                               | 360°   |
| Registreringsrekkevidde diagonalt              | Ø 32 m   |
| Registreringsrekkevidde rett                   | Ø 11 m   |
| Registreringsrekkevidde tilstedeværelsesområde | Ø 8 m  |
| Detekteringsområde                             | opp til 805 m <sup>2</sup>                                   |
| Rekkeviddejustering                            | mekanisk ved hjelp av medfølgende linsemaske som skjæres til |
| Anbef. Monteringshøyde                         | 3 m  |
| Maks. Monteringshøyde                          | 10 m   |
| Lysmåling                                      | Blandingslys   |

## PD-C 360bt/32 APC10 PS plus DALI-2

|               |                 |
|---------------|-----------------|
| <b>El.nr.</b> | <b>GTIN nr.</b> |
| 14 010 31     | 4015120428265   |

|                                   |                               |
|-----------------------------------|-------------------------------|
| Lysverdi                          | 5–1000 lx                     |
| <b>KANALER (BELYSNING / HVAC)</b> |                               |
| Antall HVAC-kanaler               | 1                             |
| Antall lysgrupper                 | 16                            |
| Bryterinngang belysning           | 4                             |
| Modus                             | Halvautomatisk, Helautomatisk |
| Konstantlysregulering             | ✓                             |
| Integrert timer                   | –                             |

|                     |  |
|---------------------|--|
| DALI-2-apparattype  | Styreapparat i henhold til -103  |
| Kanal               | <b>C1-C16, HVAC</b>  |
| Funksjon            | Regulering, Styre, Dimming, Regulering   |
| Brytereffekt        | 230 V/50 Hz<br>2300 W/10 A (cos phi = 1)<br>1150 VA/5 A (cos phi = 0,5)<br>600 W LED |
| Koblingsutgang      | lukker / potensialfri  |
| Impulsbryterinngang | ✓  |

### Fabrikkinstilling

|                                   |       |
|-----------------------------------|-------|
| <b>GENERELT</b>                   |       |
| Følsomhet                         | 100 % |
| Lysytelse etterlys                | 30 %  |
| Varighet etterlys                 | 5 min |
| Orienteringslys PÅ                | –     |
| Orienteringslys lysstyrkeavhengig | ✓     |
| Orienteringslys koblingsterskel   | 10 lx |
| Reguleringsdifferanse (%)         | 0 %   |
| Innkoblingsverdi lysytelse        | 50 %  |

|                           |   |
|---------------------------|---|
| Forhåndsinnstilling scene | <ul style="list-style-type: none"> <li>Kanal: [-]; Scene på/av: [false];</li> <li>Fargetemperatur scene: [-]; Lysytelse scene: [100 %]</li> </ul> |
|---------------------------|---|

|                                   |                     |
|-----------------------------------|---------------------|
| <b>KANALER (BELYSNING / HVAC)</b> |                     |
| Kanal                             | <b>C1</b> Belysning |
| Driftsmodus                       | Helautomatisk       |
| Nominell lysverdi/koblingsterskel | 500 lx              |
| Tidsforsinket utkobling           | 5 min               |
| Orienteringslys lysytelse         | 10 %                |

### Tilbehør

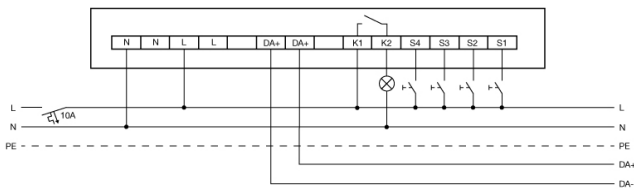
| Produkt navn                      | El.nr.    | Teknisk beskrivelse   | GTIN nr.      |
|-----------------------------------|-----------|---|---------------|
| <b>Beskyttelse</b>                |           |   |               |
| BASKET GUARD ROUND LARGE          | 14 368 81 | Ballgitter for tilstedeværelses- og bevegelsesdetektorer samt røykvarslere, Ø 180 mm, høyde 90 mm         | 4015120425608 |
| <b>Kapsling</b>                   |           |   |               |
| COMPACT COVER SET 24/32 SR        | 14 370 19 | Dekselsett for COMPACT-serien, 24 m / 32 m, består av dekkplate og designring, sølv                       | 4015120425431 |
| COMPACT COVER SET 24/32 BK        | 14 005 71 | Dekselsett for COMPACT-serien, 24 m / 32 m, består av dekkplate og designring, svart                      | 4015120007491 |
| <b>Tilstedeværelsesdetektorer</b> |           |   |               |
| PD-C 360/32 BMS DALI-2            | 14 005 28 | DALI-2-sertifiserte takmonterte tilstedeværelsesdetektorer som inndataapparat for DALI-2 belysningsanlegg | 4015120424885 |
| PD-C 360/8 BMS DALI-2             | 14 005 31 | DALI-2-sertifiserte takmonterte tilstedeværelsesdetektorer som inndataapparat for DALI-2 belysningsanlegg | 4015120428203 |
| PD-C 360/24 BMS DALI-2            | 14 005 30 | DALI-2-sertifiserte takmonterte tilstedeværelsesdetektorer som inndataapparat for DALI-2 belysningsanlegg | 4015120428210 |

## PD-C 360bt/32 APC10 PS plus DALI-2

**El.nr.** 14 010 31  
**GTIN nr.** 4015120428265

| Målskisse | Detekteringsområder | Registreringsrekkevidde  |  |
|-----------|---------------------|--|--|
|           |                     | <ul style="list-style-type: none"> <li>■ på tvers (A)      Ø 32 m</li> <li>■ Frontal (B)      Ø 11 m</li> <li>■ Tilstedeværelsesområde (C)      Ø 8 m</li> </ul> |  |

### Koblingsskjema



Standarddrift