

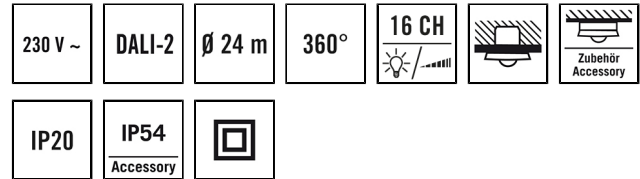
PD-C 360bt/24 APC10 PS plus DALI-2

El.nr.

14 010 34

GTIN nr.

4015120428159



Produktbeskrivelse

- DALI-2-sertifiserte takmonterte tilstedeværelsesdetektorer med integrert DALI-2-styreenhet og -spenningsforsyning (250 mA)
- Romovergripende lysstyring av opptil 16 grupper
- Enkel tilpasning til individuelle og komplekse romsituasjoner
- Tilstedeværelses- og dagslysavhengig konstantlyskontroll for maksimal energieffektivitet
- 16 A-relé for inn- og utkobling av HVAC og utfyllende belysning
- 4 impulsbryterinnnganger (potensialbelagte)
- Mange manuelle overstyringsalternativer og opp til 16 scenarier
- Automatisk veksling av grupper ved endret rombruk
- Rask start med fabrikkinnstillinger i kringkastingsmodus
- Individuelle grupper umiddelbart klare til drift med fabrikkinnstillinger
- Enkel konfigurering via ESY-appen ved hjelp av toveis bluetooth-grensesnitt
- Enkel dokumentering og forvaltning av konfigurerte prosjekter via ESY-appen (f.eks. som PDF-rapport)
- Utenpåliggende montering med tilbehør

Tilbyr spesielle produktfunksjoner som:

- Individuell styring av inntil 16 grupper og 16 scenarier
- Tilstedeværelses- og dagslysavhengig konstantlysregulering
- Enkel konfigurering, fjernstyring og dokumentasjon med ESY-app

Tekniske data

| GENERELT | |
|---------------------------------|----------------------------------|
| Apparatkategorier | Tilstedeværelsesdetektorer |
| Bruker grensesnitt | Bluetooth, DALI-Bus |
| Fjernstyrt | ✓ |
| Samsvar | CE-merket, EAC, RoHS, WEEE |
| Garanti | 5 år |
| FASTGJØRING | |
| Monteringstype | Innbygging |
| Monteringssted | Tak |
| Monteringsmål | Innbyggingsdybde: 80 mm, Ø 68 mm |
| Tilkoblingstype | Innstikksklemme |
| Tilkoblingsbart ledertverrsnitt | 1,50 – 2,50 mm ² |
| KABINETT | |
| Mål | Høyde/dybde 106 mm, Ø 108 mm |
| Vekt | 244 g |
| Material | UV-stabilisert polykarbonat |
| Kapslingsgrad | IP20 |
| Omgivelsestemperatur | 0 °C...+50 °C |
| Relativ luftfuktighet | 5 - 93 %, ikke kondenserende |
| Farge | hvit, tilsvarende RAL 9010 |

| ELEKTRISK UTFØRELSE | |
|----------------------|----------------------|
| Styringssystem | DALI-2 |
| Merkespenning | 230 V ~ / 50 - 60 Hz |
| Utgangsspenning | 16 V DC |
| Innkoblingsstrøm | 20 A / 110 µs |
| Utgangsstrøm | 250 mA |
| Tomgangsstrøm DALI | 2 mA |
| Toppstrøm DALI | 2 mA |
| Strømforbruk | 5 W |
| Forbruk i hvilemodus | < 0,4 W |

| SENSORER | |
|--|--|
| Deteksjonsvinkel | 360° |
| Registreringsrekkevidde diagonalt | Ø 24 m |
| Registreringsrekkevidde rett | Ø 11 m |
| Registreringsrekkevidde tilstedeværelsesområde | Ø 8 m |
| Detekteringsområde | opp til 453 m ² |
| Rekkeviddejustering | mekanisk ved hjelp av medfølgende linsemaske som skjæres til |
| Anbef. Monteringshøyde | 3 m |
| Maks. Monteringshøyde | 10 m |
| Lysmåling | Blandingslys |

PD-C 360bt/24 APC10 PS plus DALI-2

| | |
|---------------|-----------------|
| El.nr. | GTIN nr. |
| 14 010 34 | 4015120428159 |

| | |
|-----------------------------------|-------------------------------|
| Lysverdi | 5–1000 lx |
| KANALER (BELYSNING / HVAC) | |
| Antall HVAC-kanaler | 1 |
| Antall lysgrupper | 16 |
| Bryterinngang belysning | 4 |
| Bryterinngang HVAC | – |
| Slaveinngang | – |
| Modus | Halvautomatisk, Helautomatisk |
| Konstantlysregulering | ✓ |

| | |
|---------------------|--|
| Integrert timer | – |
| DALI-2-apparattype | Styreapparat i henhold til -103 |
| Kanal | C1-C16, HVAC Belysning |
| Funksjon | Regulering, Styre, Dimming, Regulering |
| Brytereffekt | 230 V/50 Hz 2300 W/10 A (cos phi = 1) 1150 VA/5 A (cos phi = 0,5) 600 W LED |
| Koblingsutgang | lukker / potensialfri |
| Impulsbryterinngang | ✓ |
| Impulsfunksjon | – |

Fabrikkinnstilling

| | |
|-----------------------------------|-------|
| GENERELT | |
| Følsomhet | 100 % |
| Lysytelse etterlys | 30 % |
| Varighet etterlys | 5 min |
| Orienteringslys PÅ | – |
| Orienteringslys lysstyrkeavhengig | ✓ |
| Orienteringslys koblingsterskel | 10 lx |
| Reguleringsdifferanse (%) | 0 % |
| Innkoblingsverdi lysytelse | 50 % |

| | |
|---------------------------|---|
| Forhåndsinnstilling scene | <ul style="list-style-type: none"> Kanal: [-]; Scene på/av: [false]; Fargetemperatur scene: [-]; Lysytelse scene: [100 %] |
|---------------------------|---|

| | |
|-----------------------------------|---------------------|
| KANALER (BELYSNING / HVAC) | |
| Kanal | C1 Belysning |
| Driftsmodus | Helautomatisk |
| Nominell lysverdi/koblingsterskel | 500 lx |
| Tidsforsinket utkobling | 5 min |
| Orienteringslys lysytelse | 10 % |

Tilbehør

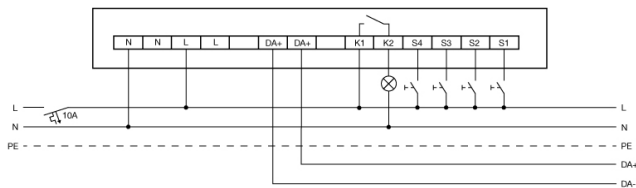
| Produktnavn | El.nr. | Teknisk beskrivelse | GTIN nr. |
|-----------------------------------|-----------|---|---------------|
| Beskyttelse | | | |
| BASKET GUARD ROUND LARGE | 14 368 81 | Ballgitter for tilstedeværelses- og bevegelsesdetektorer samt røykvarslere, Ø 180 mm, høyde 90 mm | 4015120425608 |
| Kapsling | | | |
| COMPACT COVER SET 24/32 SR | 14 370 19 | Dekselsett for COMPACT-serien, 24 m / 32 m, består av dekkplate og designring, sølv | 4015120425431 |
| COMPACT COVER SET 24/32 BK | 14 005 71 | Dekselsett for COMPACT-serien, 24 m / 32 m, består av dekkplate og designring, svart | 4015120007491 |
| Tilstedeværelsesdetektorer | | | |
| PD-C 360/32 BMS DALI-2 | 14 005 28 | DALI-2-sertifiserte takmonterte tilstedeværelsesdetektorer som inndataapparat for DALI-2 belysningsanlegg | 4015120424885 |
| PD-C 360/8 BMS DALI-2 | 14 005 31 | DALI-2-sertifiserte takmonterte tilstedeværelsesdetektorer som inndataapparat for DALI-2 belysningsanlegg | 4015120428203 |
| PD-C 360/24 BMS DALI-2 | 14 005 30 | DALI-2-sertifiserte takmonterte tilstedeværelsesdetektorer som inndataapparat for DALI-2 belysningsanlegg | 4015120428210 |

PD-C 360bt/24 APC10 PS plus DALI-2

El.nr. 14 010 34
GTIN nr. 4015120428159

| Målskisse | Detekteringsområder | Registreringsrekkevidde | |
|-----------|---------------------|------------------------------|--------|
| | | ■ på tvers (A) | Ø 24 m |
| | | ■ Frontal (B) | Ø 11 m |
| | | ■ Tilstedeværelsesområde (C) | Ø 8 m |

Koblingsskjema



Standarddrift