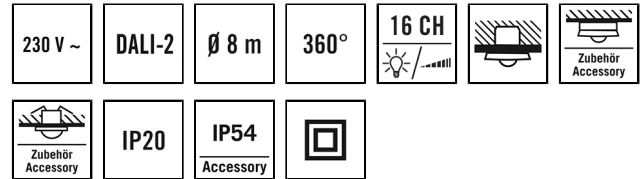


## PD-C 360bt/8 APC10 PS DALI-2

El.nr.

GTIN nr.

4015120428142



### Produktbeskrivelse

- DALI-2-sertifiserte takmonterte tilstedeværelsesdetektorer med integrert DALI-2-styreenhet og -spenningsforsyning (250 mA)
- Romovergripende lysstyring av opptil 16 grupper
- Enkel tilpasning til individuelle og komplekse romsituasjoner
- Tilstedeværelses- og dagslysavhengig konstantlyskontroll for maksimal energieffektivitet
- 16 A-relé for inn- og utkobling av HVAC og utfyllende belysning
- 4 impulsbryterinnnganger (potensialbelagte)
- Mange manuelle overstyringsalternativer og opp til 16 scenarier
- Automatisk veksling av grupper ved endret rombruk
- Rask start med fabrikkinnstillinger i kringkastingsmodus
- Individuelle grupper umiddelbart klare til drift med fabrikkinnstillinger
- Enkel konfigurering via ESY-appen ved hjelp av toveis bluetooth-grensesnitt
- Enkel dokumentering og forvaltning av konfigurerte prosjekter via ESY-appen (f.eks. som PDF-rapport)
- Utenpåliggende montering med tilbehør

### Tilbyr spesielle funksjoner som:

- Tilstedeværelses- og dagslysavhengig konstantlysregulering
- enkel konfigurering, fjernstyring og dokumentasjon med ESY-app

### Tekniske data

GENERELT	
Apparatkategori	Takmontert tilstedeværelsesdetektor
Bruker grensesnitt	Bluetooth, DALI-Bus
Fjernstyrt	✓
Samsvar	CE-merket, EAC, RoHS, WEEE
Garanti	5 år
FASTGJØRING	
Monteringstype	Innfelt montering
Moneringssted	Tak
Moneringsmål	Innbyggingsdybde: 80 mm, Ø 68 mm
Tilkoblingstype	Innstikksklemme
Tilkoblingsbart ledertverrsnitt	1,50 - 2,50 mm <sup>2</sup>
KABINETT	
Mål	Høyde/dybde 106 mm, Ø 108 mm
Vekt	235 g
Material	UV-stabilisert polykarbonat
Type overflate	matt
Kapslingsgrad	IP20
Omgivelsestemperatur	0 °C...+50 °C
Relativ luftfuktighet	5 - 93 %, ikke kondenserende
Farge	hvit, tilsvarende RAL 9010

### ELEKTRISK UTFØRELSE

Kontrollsystem	DALI-2
Merkespennning	230 V AC / 50 - 60 Hz
Utgangsspenning	16 V
Innkoblingsstrøm	20 A / 110 µs
Utgangsstrøm	250 mA
Tomgangsstrøm DALI	2 mA
Toppstrøm DALI	2 mA
Strømforbruk	5 W
Forbruk i hvilemodus	< 0,4 W

### SENSORER

Deteksjonsvinkel	360°
Registreringsrekkevidde diagonalt	Ø 8 m
Registreringsrekkevidde rett	Ø 6 m
Registreringsrekkevidde tilstedeværelsesområde	Ø 4 m
Detekteringsområde	opp til 50 m <sup>2</sup>
Rekkeviddejustering	mekanisk ved hjelp av medfølgende linsemaske som skjæres til
Anbef. Monteringshøyde	3 m
Maks. Monteringshøyde	10 m
Lysmåling	Blandingslys

## PD-C 360bt/8 APC10 PS DALI-2

**El.nr.** **GTIN nr.**  
4015120428142

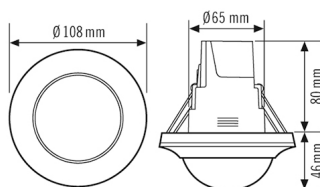
Lysverdi	5 - 1000 lx
<b>KANALER (BELYSNING / HVAC)</b>	
Antall lyskanaler	16
Antall HVAC-kanaler	1
Antall lysgrupper	16
Bryterinngang belysning	4

Slaveinngang	–
Modus	Halvautomatisk, Helautomatisk
Integrert timer	–
DALI-2-apparattype	Styreapparat i henhold til -103
Kanal	<b>C1-C16</b> Belysning
Impulsfunksjon	–

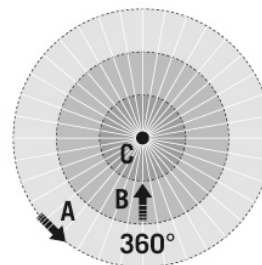
### Tilbehør

Produkt navn	El.nr.	GTIN nr.
COMPACT COVER SET 8 BK	14 005 70	4015120007521
BASKET GUARD ROUND LARGE	14 368 81	4015120425608

### Målskisse



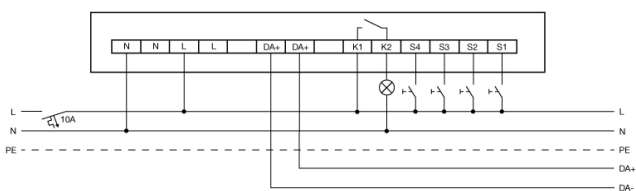
### Detekteringsområder



### Registreringsrekkevidde

■ på tvers (A)	Ø 8 m
■ frontal (B)	Ø 6 m
■ tilstedeværelsesområde (C)	Ø 4 m

### Koblingsskjema



Standarddrift