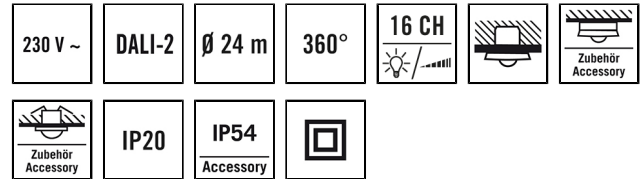


PD-C 360bt/24 APC10 PS plus DALI-2

El.nr.

GTIN nr.

4015120428159



Produktbeskrivelse

- DALI-2-sertifiserte takmonterte tilstedeværelsesdetektorer med integrert DALI-2-styreenhet og -spenningsforsyning (250 mA)
- Romovergripende lysstyring av opptil 16 grupper
- Enkel tilpasning til individuelle og komplekse romsituasjoner
- Tilstedeværelses- og dagslysavhengig konstantlyskontroll for maksimal energieffektivitet
- 16 A-relé for inn- og utkobling av HVAC og utfyllende belysning
- 4 impulsbryterinnnganger (potensialbelagte)
- Mange manuelle overstyringsalternativer og opp til 16 scenarier
- Automatisk veksling av grupper ved endret rombruk
- Rask start med fabrikkinnstillinger i kringkastingsmodus
- Individuelle grupper umiddelbart klare til drift med fabrikkinnstillinger
- Enkel konfigurering via ESY-appen med hjelp av toveis bluetooth-grensesnitt
- Enkel dokumentering og forvaltning av konfigurerte prosjekter via ESY-appen (f.eks. som PDF-rapport)
- Utenpåliggende montering med tilbehør

Tilbyr spesielle funksjoner som:

- Tilstedeværelses- og dagslysavhengig konstantlysregulering
- enkel konfigurering, fjernstyring og dokumentasjon med ESY-app

Tekniske data

GENERELT	
Apparatkategori	Takmontert tilstedeværelsesdetektor
Bruker grensesnitt	Bluetooth, DALI-Bus
Fjernstyrt	✓
Samsvar	CE-merket, EAC, RoHS, WEEE
Garanti	5 år
FASTGJØRING	
Monteringstype	Innfelt montering
Moneringssted	Tak
Moneringsmål	Innbyggingsdybde: 80 mm, Ø 68 mm
Tilkoblingsstype	Innstikksklemme
Tilkoblingsbart ledertverrsnitt	1,50 - 2,50 mm ²
KABINETT	
Mål	Høyde/dybde 106 mm, Ø 108 mm
Vekt	237 g
Material	UV-stabilisert polykarbonat
Type overflate	matt
Kapslingsgrad	IP20
Omgivelsestemperatur	0 °C...+50 °C
Relativ luftfuktighet	5 - 93 %, ikke kondenserende
Farge	hvit, tilsvarende RAL 9010

ELEKTRISK UTFØRELSE

Kontrollsystem	DALI-2
Merkespennning	230 V AC / 50 - 60 Hz
Utgangsspenning	16 V
Innkoblingsstrøm	20 A / 110 µs
Utgangsstrøm	250 mA
Tomgangsstrøm DALI	2 mA
Toppstrøm DALI	2 mA
Strømforsbruk	5 W
Forbruk i hvilemodus	< 0,4 W

SENSORER

Deteksjonsvinkel	360°
Registreringsrekkevidde diagonalt	Ø 24 m
Registreringsrekkevidde rett	Ø 11 m
Registreringsrekkevidde tilstedeværelsesområde	Ø 8 m
Detekteringsområde	opp til 453 m ²
Rekkeviddejustering	mekanisk ved hjelp av medfølgende linsemasker som skjæres til
Anbef. Monteringshøyde	3 m
Maks. Monteringshøyde	10 m
Lysmåling	Blandingslys

PD-C 360bt/24 APC10 PS plus DALI-2

El.nr. **GTIN nr.**
4015120428159

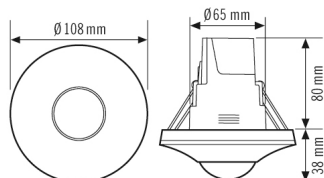
Lysverdi	5 - 1000 lx
KANALER (BELYSNING / HVAC)	
Antall lyskanaler	16
Antall HVAC-kanaler	1
Antall lysgrupper	16
Bryterinngang belysning	4

Bryterinngang HVAC	–
Slaveinngang	–
Modus	Halvautomatisk, Helautomatisk
Integrert timer	–
DALI-2-apparattype	Styreapparat i henhold til -103
Kanal	C1 Belysning
Impulsfunksjon	–

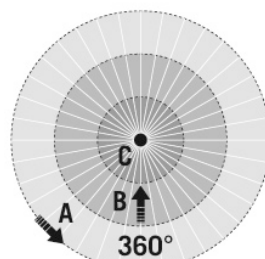
Tilbehør

Produkt navn	El.nr.	GTIN nr.
COMPACT COVER SET 24/32 SR	14 370 19	4015120425431
COMPACT COVER SET 24/32 BK	14 005 71	4015120007491
BASKET GUARD ROUND LARGE	14 368 81	4015120425608

Målskisse



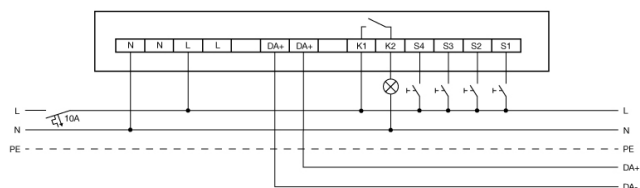
Detekteringsområder



Registreringsrekkevidde

■ på tvers (A)	Ø 24 m
■ frontal (B)	Ø 11 m
■ tilstedeværelsesområde (C)	Ø 8 m

Koblingsskjema



Standarddrift