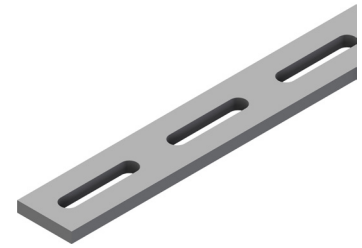


Produktdatablad

Art.nr.	Navn	Type
1371932	Flattstål FI-LW-7x35-40x5x3000 SS	FI-LW-7x35-40x5x3000

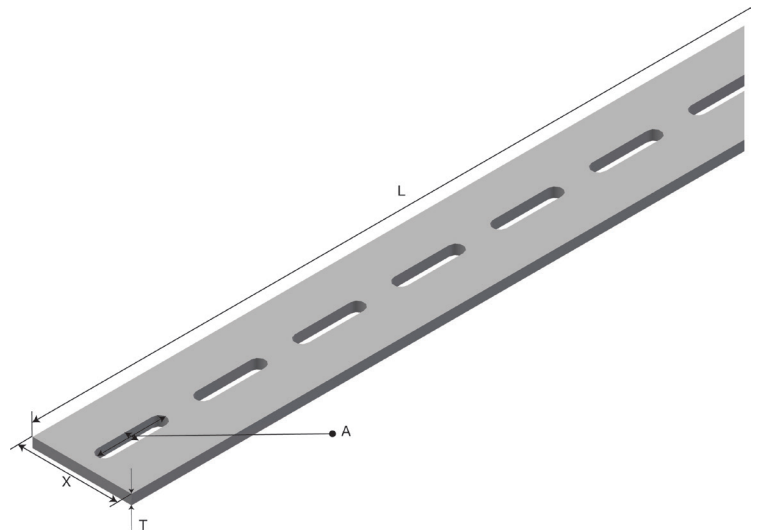
Beskrivelse: Benyttes til oppheng og feste for baner, stiger og annen utrustning som for eksempel skapskinner, tavlebygging og lignende.





Mer informasjon:

Egenskaper

Navn	Verdi
Vekt (kg)	4.3
CC (mm)	50
A Hullstørrelse (mm)	7x35
L Lengde (mm)	3000
T Materialtykkelse (mm)	5
X (mm)	40



Innpakning, information

F-PAK GTIN	Enkelt stykke	 7070693719322
D-PAK GTIN		 70706930000132