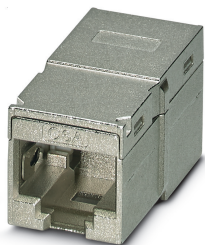


## RJ45-kobling - CUC-I-D1ZNI-S/R4GC8 - 1041760

Angitte spesifikasjoner er hentet fra onlinekatalogen. Du finner komplett informasjon og spesifikasjoner i brukerdokumentasjonen. De generelle bruksvilkårene for nedlastinger fra Internett gjelder.  
(<http://phoenixcontact.no/download>)




RJ45-kobling, beskyttelsesgrad: IP20, poltall: 8, 10 Gbit/s, CAT6<sub>A</sub>, material: Sink-trykkstøpegods, tilkoblingstype: 2x RJ45, utførelse uten adapter

### Dine fordeler

- ✓ Montering uten bruk av spesialverktøy
- ✓ Kompakt byggform
- ✓ Robust design
- ✓ 10 Gbit/s
- ✓ CAT6A etter ISO/IEC 11801
- ✓ 360°-Skjerming
- ✓ Integrering av modulnnsatsene uten bruk av adapter



### Forretningsinformasjon

Forpakkingsenhet	1 STK
GTIN	 4 055626 599915
GTIN	4055626599915
Vekt pr. stk. (ekskl. forpakning)	14,400 g
Tolltariffnummer	85366990
Rabattgruppe	31BAB

### Tekniske spesifikasjoner

#### Mekaniske data

Tilkoblingstype	2x RJ45
Antall stikkplasser	2
Vekt	14,4 g

#### Omgivelsesbetingelser

Omgivelsestemperatur (drift)	-10 °C ... 60 °C
Beskyttelsesgrad	IP20

# RJ45-kobling - CUC-I-D1ZNI-S/R4GC8 - 1041760

## Tekniske spesifikasjoner

### Materialdata

Materiale kontaktoverflate	Gull over nikkel
Materiale kontakt	Fjærstål
Husmateriale	Sink-trykkstøpegods
Material husoverflate	metallisert
Monteringstype	Sneppe på plass

### Elektriske spesifikasjoner

Poltall	8
Overføringsegenskaper-GPR	CAT6 <sub>A</sub> i henhold til ISO/IEC 11801
Overføringshastighet	10 GBit/s
Frekvensområde	500 MHz
Spenningsikkerhet	> 1000 V DC
Overgangsmotstand	200 mΩ (Hovedledningens inngangsside til utgangsside)
Merkespenning (III/3)	72 V (DC)

### Standarder og bestemmelser

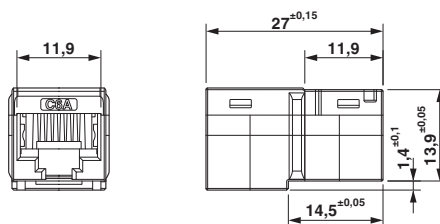
Standarder/forskrifter	IEC 60603-7 DIN EN 50173-1 ISO/IEC 11801-Am.1 IEC 60068-2
------------------------	-----------------------------------------------------------

### Environmental Product Compliance

China RoHS	Tidsrom for forskriftsmessig bruk: ubegrenset = EFUP-e
	Ingen farlige stoffer over grenseverdiene

## Tegninger

Målskisse



## Klassifiseringer

### eCl@ss

eCl@ss 10.0.1	19179290
eCl@ss 11.0	19179090
eCl@ss 9.0	19179290

### ETIM

ETIM 5.0	EC001134
ETIM 6.0	EC000310
ETIM 7.0	EC000310

# RJ45-kobling - CUC-I-D1ZNI-S/R4GC8 - 1041760

## Godkjenninger

### Godkjenninger

---

#### Godkjenninger

EAC / UL Recognized / cUL Recognized / cULus Recognized

---

#### Ex godkjenninger

---

## Godkjenningesdetaljer

EAC		B.01687
-----	--	---------

UL Recognized		<a href="http://database.ul.com/cgi-bin/XYV/template/LISEXT/1FRAME/index.htm">http://database.ul.com/cgi-bin/XYV/template/LISEXT/1FRAME/index.htm</a>	FILE E 335024
---------------	--	-------------------------------------------------------------------------------------------------------------------------------------------------------	---------------

cUL Recognized		<a href="http://database.ul.com/cgi-bin/XYV/template/LISEXT/1FRAME/index.htm">http://database.ul.com/cgi-bin/XYV/template/LISEXT/1FRAME/index.htm</a>	FILE E 335024
----------------	--	-------------------------------------------------------------------------------------------------------------------------------------------------------	---------------

cULus Recognized			
------------------	--	--	--

## Tilbehør

### Tilbehør

#### Dataplugg

RJ45-pluggforbinder - VS-08-RJ45-10G/Q - 1419001



RJ45-pluggforbinder, IP20, CAT6<sub>A</sub>, 8-polet, med QUICKON-hurtigkoblingsteknikk, for entrådede og syvtrådede ledere AWG 26 ... 24, farge: Svart

---

## Patchpanel

## RJ45-kobling - CUC-I-D1ZNI-S/R4GC8 - 1041760

### Tilbehør

Monteringsskinneadapter - NBC-PP-G1PGY - 1041740



Monteringsskinneadapter, byggform: Basishus med skjerming, beskyttelsesgrad: IP20, material: PC-GF10, uten modulinnsetser

---

Rangerfordeler - CUC-PP-FR19:1U-I-EMPTY:24 - 1422978



Segmenteringsfelt, 19"-montering, IP20, med 24 monteringsplasser etter ønske for RJ45-kabeltilkoblingsmoduler, RJ45-koblingsmoduler, LC-Duplex, SC-Simplex og MPO, mellomgrå

---

Rangerfordeler - CUC-PP-FR19:1U-I-EMPTY:24 BK - 1422979



Rangerfordeler, byggform: RJ45, beskyttelsesgrad: IP20, material: PC-GF, tilkoblingstype: Hurtigtilkobling, husstørrelse: 1, farge: svart