

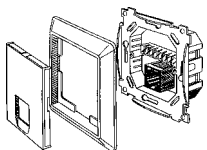
Bruksanvisning Modularkontakter.

User instruction Modular outlets.

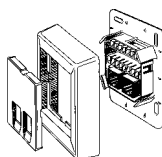
Gebrauchsanweisung Modulare Anschlussdosen

Käyttöohje Moduulikoskettimet

Innfelt
Flush Mounting
Unterputz
Upotettava



Påvegg
Surface mounting
Aufputz
Pinnallinen

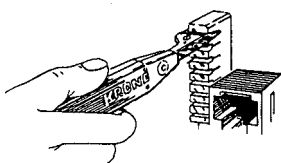


Terminering av LSA kontakt med LSA+ verktøy.
Maks 2 ledninger pr kontakt.

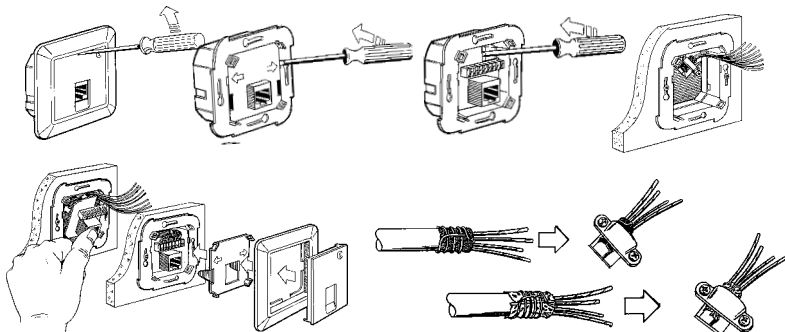
Wire termination with LSA+. Use LSA+ insertion tool.
Quick connection technique.

Drahtanschluss mit LSA+. Anlegewerkzeug LSA+.
Schnellanschlusstechnik.

LSA-koskettimen päättäminen LSAlla ja työkalulla.
Korkeintaan 2 johdinta kosketinta kohden.



Hvordan åpne og montere Modularkontakt STP (skjernet)
How to open and fix the Modular STP Cat 5 outlet
Wie man öffnet und montiert die Modular STP Anschlussdose Cat 5
STP-moduulikosketin (suojattu) avataan ja asennetaan näin

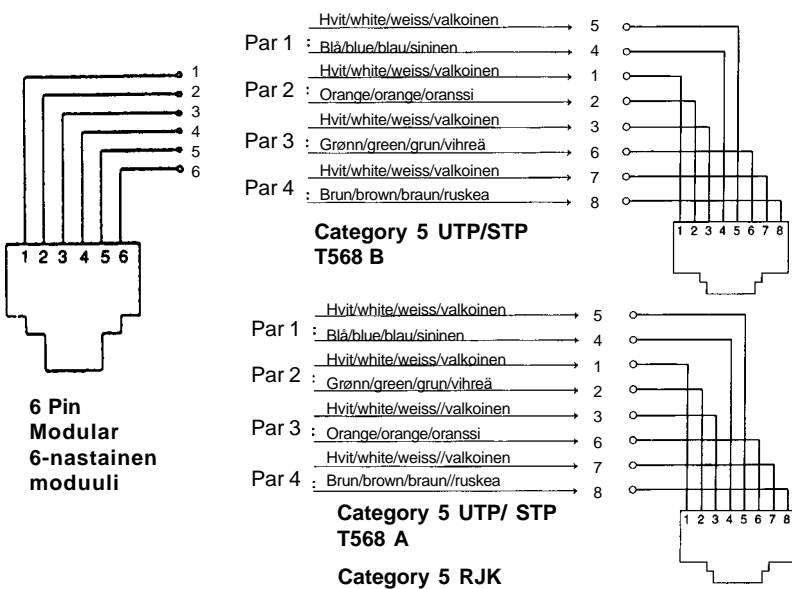


Koblingskjema Modularkontakter.

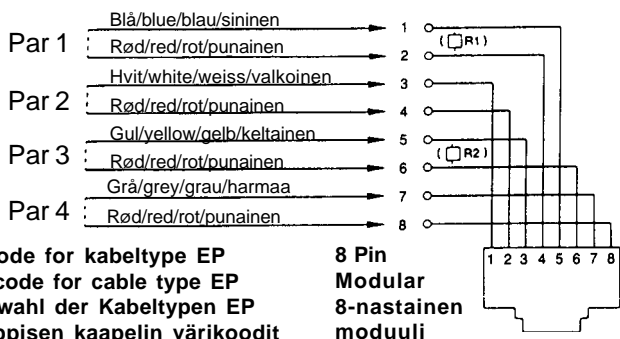
Mounting scheme Modular outlets.

Schaltbild Modulare Anschlussdosen.

Kytentäkaavio Moduulikoskettimet.

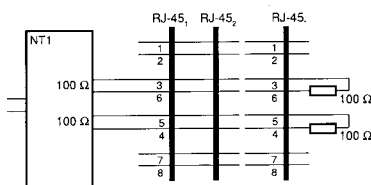
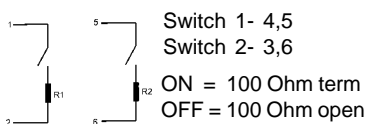


ISDN



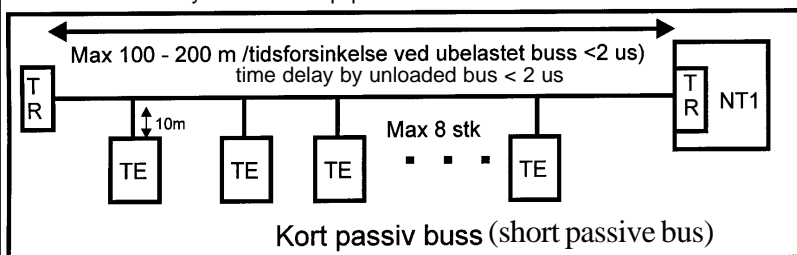
Fargekode for kabeltype EP
Colourcode for cable type EP
Farbenwahl der Kabeltypen EP
EP-tyyppisen kaapelin värikoodit

8 Pin
Modular
8-nastainen
moduuli



TR= Terminerings motstand (resistor)=100 Ohm.

TE= Terminalutstyr = terminal equipment



N:

Ekstra ISDN kontakter (ISDN buss)

Tekniske begreper som brukes:

ISDN buss: Felles betegnelse på eksterne ISDN kontakter og kabel som går i mellom disse. Denne omtales også som «S-buss». Avslutnings-motstander: Dette er motstander som kobles inn i enden av ISDN-bussen. Det vil si i siste ISDN kontakt. Ønsker du flere faste telefonkontakter for tilkobling av ISDN utstyr, kan du montere opp flere eksterne ISDN kontakter.

Ut fra brukerens behov kan man velge mellom tre forskjellige S-buss koblinger.

- Kort passiv buss
- Utvidet passiv buss
- Punkt til punkt

Kabelen som benyttes for ISDN bussen må ha 4 tråder, som kobles til de 4 midterste «pinner» i kontakten (par 1 og par 3 i RJ 45 kontakten).

Alle ISDN kontaktene skal være koblet i parallell. ISDN bussen skal være terminert i begge ender, og på begge par med 100 ohms motstander. ISDN bussen starter i NT boksen, som har disse motstandene innebygget, den siste ISDN kontakten på ISDN bussen må imidlertid også ha disse motstandene.

GB:

Extra ISDN-outlets (ISDN-bus). Following technical notions are used:

ISDN bus: common terms on external ISDN outlets and cables that are inter-connected. This is also defined as «S-BUS». Terminal resistors are fixed at the end of the bus-line, which means the last ISDN outlet on the line. If more fixed telephone outlets are desired for attachment to the ISDN-net, you are able to fix more external ISDN outlets. Based on the user's demand, you may choose between 3 various S-bus schemes:

- Short passive bus
- Extended passive bus
- Point to point

The cable in use for the ISDN bus must have 4 conductors, which are connected to the 4 «middle» pins in the terminal block - representing pair 1 and pair 3 in a RJ 45 contact.

All ISDN outlets must have a parallell line. The ISDN bus must be terminated in each end and on each pair by 100 Ohm resistance. The ISDN bus starts in a NT-box, which has these resistors built-in but as described the last ISDN-outlet on a bus-line must also have resistors.

D:

Extra ISDN-Anschluss-Dosen (ISDN-BUS). Folgende technische Begriffe werden benutzt:

ISDN Bus: gemeinsame Bezeichnung der befindlichen ISDN-Anschluss-Dosen sowie die dazwischen verbundenen Kabel, auch als S-Bus bezeichnet. Abschluss-Widerstände: Es sind Widerstände die am Ende des ISDN Buses integriert sind. Es heisst die letzte Anschluss-Dose. Verlangt man mehrere Telefon-Punkte um sie mit ISDN zu verknüpfen, kann man ja noch mehrere ISDN-Anschluss-Dosen montieren.

Vom Bedarf des Gebrauchers, hat man drei Alternative:

- Kurzer passiver Bus-Anschluss
- Erweiterter passiver Bus-Anschluss
- Punkt zum Punkt

Der für ISDN benutzte Kabel muss aus 4 Drähten bestehen, die an die in der Mitte der Messerkontakte des LSA+ Klemmstücks verdrahtet werden (d.h Paar 1 und Paar 3 bei dem RJ 45 Kontakt). Alle die ISDN Anschluss-Dosen müssen unbedingt parallell montiert werden. Der ISDN-Bus-Anschluss muss auch in beiden Enden terminiert werden und bei beiden Paaren im Anschluss von 100 Ohm Abschluss-Widerständen. Der ISDN-Bus-Anschluss fängt im NT-Dose an, in welcher die Abschluss-Widerstände eingebaut worden sind. Die letzte ISDN-Anschluss-Dose eines ISDN-Netzes braucht auch diese Abschluss-Widerstände.

Elektrokontakt AS, Postboks 234, N-1301 Sandvika,
 Tel: ++(47) 67 80 73 00 Fax:++(47) 67 80 73 01
 AB Elektrokontakt, Box 2093, S-128 22 Skarprnäck,
 Tel. 08-724 01 40 Fax. 08-93 83 70

