

# Europeisk Monteringsutstyr for LANmark

Skrå Sentralplate 45x45 2 Snap-in

## Kontakt

Nexans Cabling Solutions  
firmapost@nexans.com

Nexans ref.: [N423.540N](#)

El. nummer: 6903802

- Sett med 45x45 bakmodul med Snap-In frontmodul
- Løsning med 2 Snap-In konnektorer
- Passer til både kobber og fiber
- Installasjonsfordel takket være vinklet design
- Farge hvit (RAL 9010)
- Finnes også i 1 portversjon (N423.520)

## BESKRIVELSE

Den europeiske stilen med 45x45 vinklet modul har plass til 2 LANmark Snap-In-kontakter.

Den er også designet for å holde fiber Snap-In-adapter, enten duplex LC eller simplex SC.

For detaljerte opplysninger om Nexans Snap-In-kontakter, se de tilhørende dataarkene.

## Garantier

Plastmaterialet er UL 94V0

## Installasjon

Snap-In-kontaktene kan enkelt sneppes i den lukkede frontmodulen, som deretter er montert i 45x45-modulen uten behov for verktøy.

Takket være den vinklede posisjonen til kontaktene opprettholdes kabelenes minimale bøyingsradius, selv i situasjoner hvor dybden er begrenset.

Det skråstilte frontdekselet beskytter også patchesnorene og forhindrer støvinnregning når støvdekselet er åpen igjen.

Den 45x45 vinklede modulen passer inn i et bredt spekter av internasjonale rammer, overflatemonteringsbokser og kanaler.

### Egenskaper

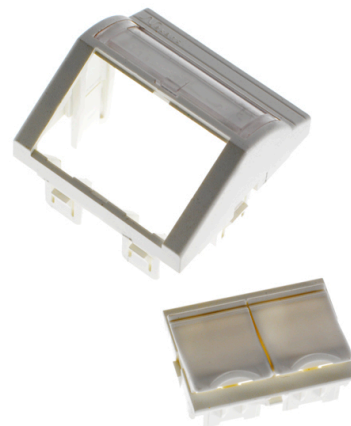
- Etikettvindu for enkel administrasjon og portidentifikasjon.
- Kompatibel med alle Nexans Snap-In-formatkontakter og -adaptere
- Kompatibel med alle Nexans 45x45 uttaksløsninger
- Tillater vertikal og horisontal montering i kabelkanaler
- Sideklips kan enkelt fjernes hvis nødvendig
- Frontmodul kan settes inn i 2 forskjellige posisjoner

### Inkludert i settet:

- Etiketteringsvindu
- Støvdeksel

### Valgfri:

Fargede støvdeksler (pose med 100):



# LANmark

## STANDARDER

Internasjonal  
Manufacturer specification

rød - ref. N421.701RED

blå - ref. N421.701BLUE

grønn - ref. N421.701GRE

gul - ref. N421.701YEL

oransje - ref. N421.701ORA

mørkegrå - ref. N421.701DGR

svart - ref. N421.701BLA

## EGENSKAPER

### Konstruksjonsegenskaper

Farge

White RAL 9010

### Dimensjonsegenskaper

Dybde

36 mm

Bredde

45 mm

Høyde

45 mm