

Nettspenning

230 V/50 Hz

Standby-effekt

0,3 W

Driftstemperatur utenfor boks

-20 til +35 °C

Dimensjoner

Monteringsplate 71x71 mm

Senterplate 55x55 mm

VRI-02-L senterplate Ø 57 mm

Innbygningsdybde 28 mm

Innbygningsdimensjoner 51x48 mm

Lasttype

1-pol eller 2-pol med relé

Bakkant (trailing edge)

Forkant (leading edge)

Beskyttelse

Overtemperatur programvare

Overtemperatur maskinvare

Overlast programvare

Overlast maskinvare

Radio

2,4 GHz mesh

Bluetooth®

<10 dBm

Radiorekkevidde

Ca. 10 m innendørs

Plejds meshteknikk forlenger rekkevidden ved at alle enheter kommuniserer via hverandre.

RISIKO FOR SKADE PÅ PERSON ELLER EIENDOM

Kan kun installeres av en registrert installasjonsvirksomhet. Nasjonale lover og regler skal følges.

Oppfylte standarder

Plejd AB erklærer at VRI-02 er i overensstemmelse med direktiv 2014/53/EU.

Samsvarserklæringen i fulltekst og tredjepartslisenser er tilgjengelig på følgende internettsadresse:
plejd.com/compliance

Plejd AB, Krokslätts Fabriker 27A
431 37 Mölndal, Sverige



Viktig informasjon

Ikke bruk produktet hvis det har synlige tegn på skade.



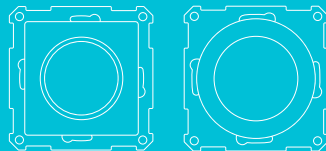
Avfallshåndtering og gjenvinning

Dette elektriske produktet skal ikke kastes sammen med annet husholdningsavfall. Kontakt ditt lokale resirkuleringscenter for veiledning om avhending av elektrisk og elektronisk utstyr.



plejd

VRI-02 INSTALLASJONSMANUAL

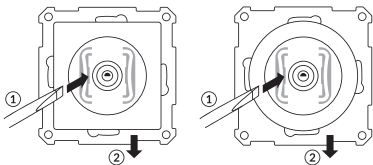


Du finner mer informasjon i Plejd-appen og på plejd.no

OBS!

Ved installasjon er produktet ikke dimbar.
Bruk appen for å konfigurere produktet før bruk.

1 Demonter deksel



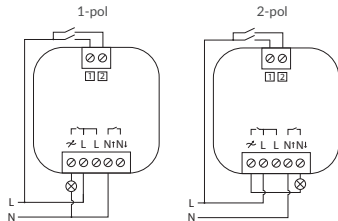
2 Koble til produktet

Installer produktet i veggboxen og koble det til i samsvar med koblingskjemaet. VRI-02 er en kombinasjon av produktene RTR-01 og DIM-01-2P.

Last

Halogen/glødelampe (230 V)	0-300 W
LED-lyskilder/omformere (230 V bakkant)	0-200 VA
LED-lyskilder/omformere (230 V forkant)	0-100 VA
Elektroniske transformatorer (12 V halogen)	0-300 VA

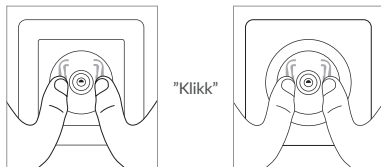
Skal ikke brukes med: lysrør, jernkjerne-trafo eller lavenergipærer.



Ekstra styringsinnganger 1 2

Styringsinngang 1 og 2 kan brukes til styring med f.eks. bevegelsesvakt (med nøytralleder). Inngangene kan også brukes til å trådløst styre ett eller flere andre produkter fra Plejd. Dobbelklikk på vrihjulet kan brukes for å aktivere et scenario.


3 Monter ramme og senterplate



2 Følg instruksjonene i appen

Last ned Plejd-appen fra App Store eller Google Play. Når du har koblet produktet til strømforsyningen i samsvar med koblingskjemaet, kan du enkelt konfigurere det med appen. Dette krever internett-forbindelse og Bluetooth®.

3 Overføring av Plejd-systemet

Når du er ferdig med installasjonen finner du anleggskoden i appen. Skriv koden på medfølgende klistrelapp . Sett klistrelappen i kundens sikringskap og overlever deretter velkomstfolderen **HEI!** til kunden.

Support

Ved spørsmål, vennligst kontakt vår kundeservice:
support@plejd.no | +47 416 75 353