



# I40-1200 LED 4400 HF 830 TW PC

En allsidig og robust armatur egnet for en rekke krevende områder. Armaturen er produsert i resirkulerbar polykarbonat. i40 kan enkelt monteres i tak, på vegg, på armaturskinne eller i horisontal wire.

|               |               |
|---------------|---------------|
| Artikkelnr    | I40L42223     |
| GTIN          | 4741145208932 |
| EI-nummer     | 3304348       |
| Lagerkategori | A             |



## Tekniske spesifikasjoner

| Montering                                     |                                      |
|---|--------------------------------------|
| Montering                                     | Utenpåliggende tak                   |
| Generell                                      |                                      |
| Produktform                                   | Lineær                               |
| EPD (Environmental Product Declaration)       | true                                 |
| Elektriske data                               |                                      |
| Lekkasjestrøm (mA)                            | 0                                    |
| Spenning fra (V)                              | 220                                  |
| Spenning til (V)                              | 240                                  |
| Frekvens (Hz)                                 | 50                                   |
| Maksimal frekvens (Hz)                        | 60                                   |
| Totalt effektforbruk (W)                      | 30                                   |
| IEC jordingsklasse                            | II                                   |
| Antall armaturer på automatsikring 10A type B | 20                                   |
| Antall armaturer på automatsikring 10A type C | 35                                   |
| Antall armaturer på automatsikring 16A type B | 33                                   |
| Antall armaturer på automatsikring 16A type C | 56                                   |
| Optikk  |                                      |
| Optikk  | OP/PC - Opal diffuser i polykarbonat |
| UGR (70/50/20 & 4H-8H crosswise)              | 25                                   |
| Avdekningsmateriale                           | Polykarbonat                         |
| Material-detaljer skjerm                      | Opal                                 |
| Optikk hovedkategori                          | Diffusor                             |
| Sertifikater                                  |                                      |
| Sertifisering                                 | ENEC                                 |

| Teknisk data                              |                 |
|---|-----------------|
| Minimum omgivelsestemperatur (°C)         | -20             |
| Maksimal omgivelsestemperatur (Ta=°C)     | 40              |
| IK klasse                                 | 08              |
| IP klasse                                 | 66              |
| Lystekniske data                          |                 |
| Lyskilde                                  | LED             |
| Lumen ut (lm)                             | 4583            |
| Lumen/Watt (lm/W)                         | 158             |
| Fargetemperatur lyskilde (K)              | 3000            |
| CRI                                       | >80             |
| MacAdam trinn                             | 3               |
| Energiklasse lyskilde                     | D               |
| Driver / Ballast                          |                 |
| Type LED driver                           | HF: Ikke dimbar |
| Antall drivere                            | 1               |
| Levetid                                   |                 |
| Medianlevetid LED L80 (EN62722) Ta25 (h)  | >100 000        |
| Medianlevetid LED L80 (EN62722) MaxTa (h) | 100 000         |
| Lystilbakegang (LLMF) etter 50 000h Ta25  | 0.90            |
| Armaturhus                                |                 |
| Materiale                                 | Polykarbonat    |
| Farge                                     | GR - Grå        |
| Fargenavn                                 | Grey            |

| Dimensjoner   |        |
|---------------|--------|
| Lengde (mm)   | 1277   |
| Bredde (mm)   | 101    |
| Høyde (mm)    | 101    |
| Nettvekt (kg) | 2.0056 |

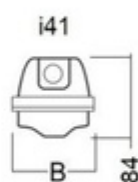
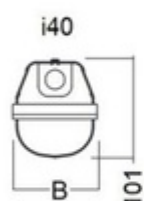
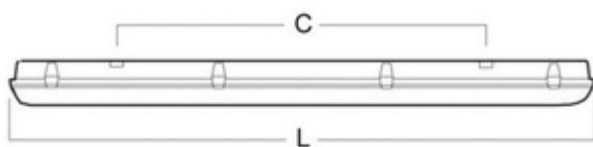
| Tilkobling          |                                   |
|---------------------|-----------------------------------|
| Tilkoplingspunkt    | 5×2×2.5mm <sup>2</sup> Fjærklemme |
| Gjennomgangskopling | 5×2.5                             |

| Kabelinnføring          |   |
|-------------------------|---|
| Antall kabelinnføringer | 2 |

| Sustainability                                  |                                       |
|---|---------------------------------------|
| Cradle To Gate A1-A3 (Kg CO <sub>2</sub> -ekv.) | 30.82                                 |
| Totalt resirkulerbart materiale i %             | 29.37                                 |
| Totalt resirkulert materiale - EN15804 %        | 11.8                                  |
| Deler som kan repareres / byttes                | LED modul;Intern driver;Optikk;Sensor |
| Emballasjematerialer                            | Plastikk;Papp;Resirkulert papp        |

| Logistikkdata   |      |
|-----------------|------|
| Bruttovekt (kg) | 2.18 |

## Illustrasjoner



| Types        | B   | L    | C    |
|--------------|-----|------|------|
| i40-600 LED  | 101 | 660  | 390  |
| i40-1200 LED | 101 | 1277 | 800  |
| i40-1500 LED | 101 | 1573 | 1100 |

| Types        | B   | L    | C    |
|--------------|-----|------|------|
| i41-1200 LED | 101 | 1277 | 800  |
| i41-1500 LED | 101 | 1573 | 1100 |

