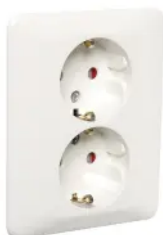


Produktdatablad

Spesifikasjoner

EKO06925

RS1091 PT delt stikk. lav PH**Elnummer: 1510708**

Produktdata

Produktspekter	ELKO
Produkt eller type komponent	Stikkontakt
Enhetens utseende	Grunnleggende element med full dekkplate
Antall uttak	2
Stikkontakt koblingsskjema	2P + J
Standard plugg	CEE 7/3
Beskrivelse av uttak	Sidejord
Fargetone	Hvit

Teknisk data

Montering av enhet	Innfelt
Festemetode	Med skruer
Merkestrøm	16 A
[Ue] Merkespenning	440 V
Type nettverk	AC
Nettverksfrekvens	50/60 Hz
Tilkoblinger	Skrulklemmer
Maks tverrsnitt på klemme	1 x 1,5 - 2 x 2,5 mm ²
Materiale	Termoplast
Fargenyanse	Hvit
Overflatebehandling	Ubehandlet
Type overflate	Høyglans
Bredde	84 mm
Høyde	104 mm
Innbyggingsdybde	32 mm
Dybde	42,5 mm

Miljø

IP-grad	IP20
---------	------

Forpakkingsinformasjon

Enhetstype pakke 1	PCE
Antall enheter i pakke 1	1
Pakke 1 Høyde	43,000 cm
Pakke 1 Bredde	84,000 cm
Pakke 1 Lengde	104,000 cm
Pakke 1 Vekt	118,000 g
Enhetstype pakke 2	BB1
Antall enheter i pakke 2	5
Pakke 2 Høyde	11,600 cm
Pakke 2 Bredde	22,200 cm
Pakke 2 Lengde	9,000 cm
Pakke 2 Vekt	604,000 g
Enhetstype pakke 3	CAR
Antall enheter i pakke 3	50
Pakke 3 Høyde	23,900 cm
Pakke 3 Bredde	22,300 cm
Pakke 3 Lengde	46,700 cm
Pakke 3 Vekt	6,320 kg

Informasjonen som gis i denne dokumentasjonen inneholder generelle beskrivelser og/eller tekniske egenskaper av ytelsen til produktene i dokumentet. Denne dokumentasjonen er ikke ment som en erstatning for, og må ikke brukes til å bestemme egnethet eller påliteligheten til disse produktene for spesifikke brukerapplikasjoner. Enhver bruker eller installatør ansvarlig for å utføre egnet og fullstendig risikovurdering, analyse og testing av produktene med hensyn til aktuell bruk. ELKO AS tar ikke ansvar for misbruk av gitt informasjon i dette produktdatabladet.