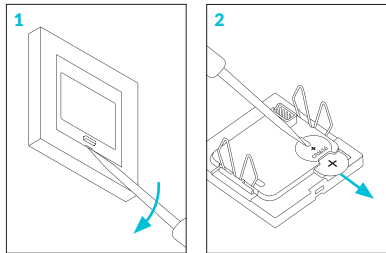


## Bytt ut batteriet

**Trinn 1.** Fjern displayet ved å bruke et smalt verktøy i hullet nederst og vinkle oppover.

**Trinn 2.** Bruk samme verktøy for å fjerne batteriet forsiktig. I tilfelle batterilekkasje, bruk vernehansker og plasser batteriet i en lekkasjesikker beholder før avhending.

**Trinn 3.** Sett inn det nye batteriet (CR1616) i henhold til merkingen på platen.



**Nettspenning**  
230 V AC~ / 50 Hz

**Last**  
16 A, 2P,  $\cos(\varphi) = 1$

**IP-grad**  
IP20

**Kabelverrsnitt**  
< 10 A: 1,5 mm<sup>2</sup>  
≥ 10 A: 2,5 mm<sup>2</sup>  
0,2 opp til 2x2,5 mm<sup>2</sup>

**Omgivelses-temperatur**  
-10 til +35 °C

**Termostat**  
5-40 °C

**Regulator**  
0-100 % PWM

- Ikke plasser termostaten der den kan bli utsatt for trekk, direkte sollys eller andre varmekilder.
- Gulvføleren skal legges i rør for enkel service og plasseres sentrert mellom to varmekabler og minst 30 cm fra veggen. Følerkabelen kan forlenges opptil 100 m.

**Kurssikring**  
Maks. 16 A

**Standby-effekt**  
Po: N/A, Psm: 0,30 W,  
Pnsm: 0,30 W, Pidle: N/A

**Beregnet batteritid**  
10 års gangreserve  
(1xCR1616)

**Radio**  
2,4 GHz mesh  
Bluetooth®  
<10 dBm

**Radiorekkevidde**  
Ca. 10 m innendørs.  
Plejds meshteknikk forlenger rekkevidden ved at alle enheter kommuniserer via hverandre.

## RISIKO FOR SKADE PÅ PERSON ELLER EIENDOM

Kan kun installeres av en registrert installasjonsvirksomhet. Nasjonale lover og regler skal følges.

### Oppfylte standarder

Plejd AB erklærer at TRM-01 er i overensstemmelse med direktiv 2014/53/EU.

Samsvarserklæringen i fulltekst og tredjepartslisenser er tilgjengelig på følgende internettside:  
[plejd.com/compliance](http://plejd.com/compliance)

### Support

Ved spørsmål, vennligst kontakt vår kundeservice:  
[support@plejd.no](mailto:support@plejd.no) | +47 416 753 53

Plejd AB, Kroksläatts Fabriker 27A  
431 37 Mölndal, Sverige



### Viktig informasjon

Ikke bruk produktet hvis det har synlige tegn på skade.

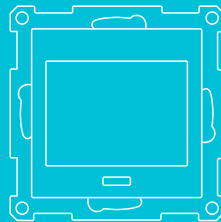


### Avfallshåndtering og gjenvinning

Dette elektriske produktet skal ikke kastes sammen med annet husholdningsavfall. Kontakt ditt lokale resirkuleringscenter for veiledning om avhending av elektrisk og elektronisk utstyr.



## TRM-01 INSTALLASJONSMANUAL



Du finner mer informasjon i Plejd-appen og på [plejd.no](http://plejd.no)

