

Fevik Asymmetrisk



Fevik Asymmetrisk Grafitt Asymmetrisk 2320lm 3000K Ra>70 Ikke dimbar

El-nummer: 3102116
EAN: 7021986232509
SG artikkelnr: 623250



Elektrisk

System effekt (W): 25W
Spenning: 220-240V
Maks. armaturer per sikring: B10: 9, B16: 16, C10: 15, C16: 26

Lysteknikk

Type lyskilde: LED
Effektiv lysstrøm (lm): 2320lm
Lysutbytte: 93 lm/W
Farge temperatur: 3000K
Fargegjengivelse (Ra/CRI): Ra>70
MacAdams faktor: SDCM: 3
Levetid: L90/B10>100.000
Lysstråling: Asymmetrisk
Optikk: Glass gjennomsiktig

Styring

Styring: Ikke dimbar

Beskyttelse

Isolasjonsklasse: Klasse I
IK Klasse: IK10
IP Klasse: IP65
Overspenningsvern: (min. 4 kV) Integret

Energi og godkjenning

Inneholder lyskilde med energiklasse: C
Breeam: Oppfyller Hea 01 krav til flimmerfri belysning (In-Use: Hea 05)
ULOR (<1%): Ja

Materialer og overflater

Materiale: Aluminium, trykkstøpt
Farge: Grafitt
Avskjermingens materiale: Akryl (PMMA)

Montering/Tilkobling

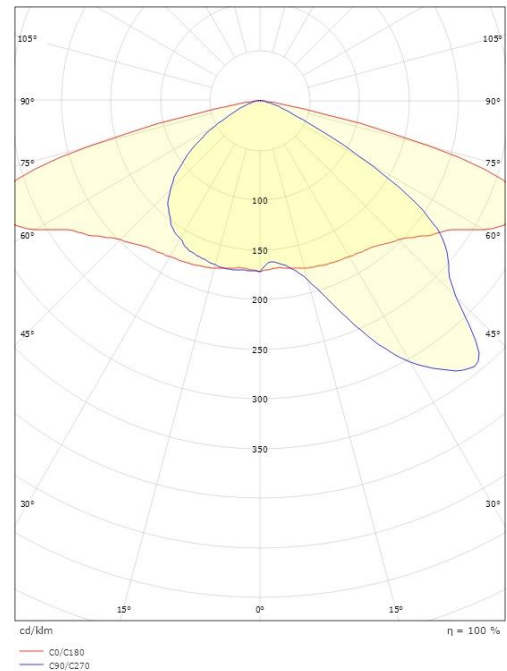
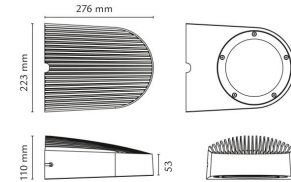
Montering: Utenpåliggende, Utendørs
Tilkobling: Hurtigklemme
Vindprojisert areal: 0,0233m² - Max 4 kg

Dimensjoner

Lengde (mm) L: 276
Bredde (mm) W: 223
Høyde (mm) H: 110
Dybde (D): 276
Vekt (kg) brutto/netto: 3.96 / 3.3

Forpakning

Forpakkingsstørrelse (mm): 305 x 235 x 123



7 0 2 1 9 8 6 2 3 2 5 0 9