

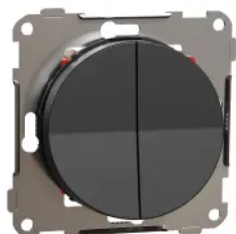
# Produktdatablad

## Spesifikasjoner

# EKO50043

## Bryter 5 seriev skrutilk One Sort

Elnummer: 1470855



### Produktdata

|                              |                  |
|------------------------------|------------------|
| Serie                        | ELKO             |
| Produkt eller type komponent | Bryter           |
| Enhetens utseende            | Med fast ramme   |
| Bryterapplikasjon            | Belysning        |
| Antall brytere               | 2                |
| Fargetone                    | Sort ( RAL 9005) |
| Fargenyanse                  | Sort             |

### Teknisk data

|                       |   |
|-----------------------|---|
| Montering av enhet    | Innfelt                                 |
| Festemetode           | Med skruer<br>Klipes på<br>Med klofeste |
| Teknologi             | Mekanisk                                |
| Bryterfunksjon        | Kronevender                             |
| Brytermønster         | [5]                                     |
| Aktuator              | Vippebryter                             |
| Merkestrøm            | 16 A                                    |
| [Ue] Merkespenning    | 250 V                                   |
| Type overflate        | Matt                                    |
| Overflatebehandling   | Ubehandlet                              |
| Materiale             | PC (polykarbonat)                       |
| Tilkoblinger          | Skruklemmer                             |
| IK beskyttelsesklasse | IK07                                    |
| Bredde                | 71 mm                                   |
| Høyde                 | 71 mm                                   |
| Dybde                 | 30 mm                                   |

### Miljø

|         |      |
|---------|------|
| IP-grad | IP21 |
|---------|------|

## Forpakkingsinformasjon

|                          |           |
|--------------------------|-----------|
| Enhetstype pakke 1       | PCE       |
| Antall enheter i pakke 1 | 1         |
| Pakke 1 Høyde            | 3,300 cm  |
| Pakke 1 Bredde           | 7,300 cm  |
| Pakke 1 Lengde           | 7,200 cm  |
| Pakke 1 Vekt             | 64,000 g  |
| Enhetstype pakke 2       | BB1       |
| Antall enheter i pakke 2 | 5         |
| Pakke 2 Høyde            | 8,900 cm  |
| Pakke 2 Bredde           | 23,100 cm |
| Pakke 2 Lengde           | 9,600 cm  |
| Pakke 2 Vekt             | 348,000 g |
| Enhetstype pakke 3       | CAR       |
| Antall enheter i pakke 3 | 50        |
| Pakke 3 Høyde            | 18,500 cm |
| Pakke 3 Bredde           | 49,200 cm |
| Pakke 3 Lengde           | 18,700 cm |
| Pakke 3 Vekt             | 3,666 kg  |

Informasjonen som gis i denne dokumentasjonen inneholder generelle beskrivelser og/eller tekniske egenskaper av ytelsen til produktene i dokumentet. Denne dokumentasjonen er ikke ment som en erstatning for, og må ikke brukes til å bestemme egnethet eller påliteligheten til disse produktene for spesifikke brukerapplikasjoner. Enhver bruker eller installatør ansvarlig for å utføre egnet og fullstendig risikovurdering, analyse og testing av produktene med hensyn til aktuell bruk. ELKO AS tar ikke ansvar for misbruk av gitt informasjon i dette produktdatabladet.