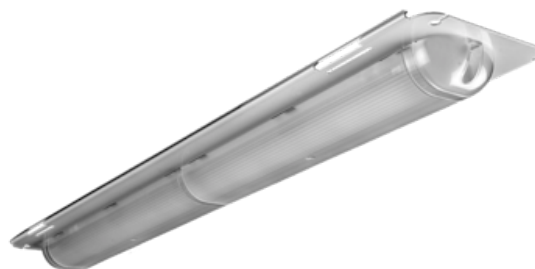




MIR Gear Tray-600 LED 2500 HF 840 220-240V

Artikkelnr	MIR078940
GTIN	7054130789406
EI-nummer	3323504
Lagerkategori	M



Tekniske spesifikasjoner

Generell	
Produktform	Lineær
Elektriske data	
EMC Category	EMC1 : EMC B – IEC 60533 Bridge and Open deck
Lekkasjestrøm (mA)	0.3
Spenning fra (V)	220
Spenning til (V)	240
Frekvens (Hz)	50
Maksimal frekvens (Hz)	60
Main Feed DC (V) Min	180
Main Feed DC (V) Max	270
Totalt effektforbruk (W)	19
Antall armaturer på automatsikring 10A type B	10
Antall armaturer på automatsikring 10A type C	16
Antall armaturer på automatsikring 16A type B	16
Antall armaturer på automatsikring 16A type C	26
Sertifikater	
Marine approved	false
EX zone	No Ex
Teknisk data	
Minimum omgivelsestemperatur (°C)	-25
Maksimal omgivelsestemperatur (Ta=°C)	45

Lystekniske data	
Lyskilde	LED
Lumen ut (lm)	2460
Lumen/Watt (lm/W)	136
Fargetemperatur lyskilde (K)	4000
CRI	>80
Lysdistribusjon opp %	5
Lysdistribusjon ned %	95
MacAdam trinn	3
Energiklasse lyskilde	D
Lyskilde inkludert	true
Driver / Ballast	
Type LED driver	HF: Ikke dimbar
Antall drivere	1
Levetid	
Medianlevetid LED L80 (EN62722) Ta25 (h)	100 000
Medianlevetid LED L80 (EN62722) MaxTa (h)	90 000
Levetid LED-driver, Ta=25, feilprosent 10% (timer)	100000
Lystilbakegang (LLMF) etter 50 000h Ta25	0.86
Armaturhus	
Materiale	Aluminium/ sinkbehandlet stål
Farge	WH - Hvit
Fargenavn	White
Dimensjoner	
Lengde (mm)	645
Nettvekt (kg)	1.6008
Logistikkdata	
Bruttovekt (kg)	1.74

Illustrasjoner

