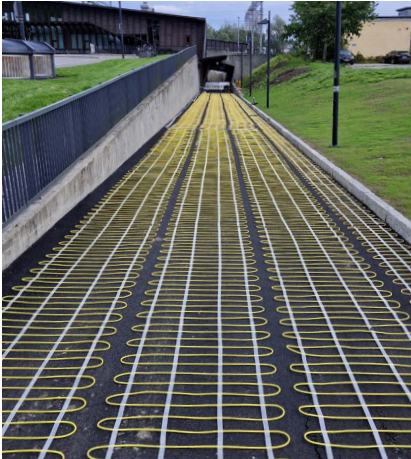


ØS Snømatte-300

2-leder varmekabel på matte 300W/m² 400V

BRUKSOMRÅDER, SNØSMELTEANLEGG:

- Utendørs is- og snøsmelting



Reparasjonssett

El.nr.	Beskrivelse
10 374 75	Reparasjonssett ØS Snøkabel-30 og ØS Snømatte-300

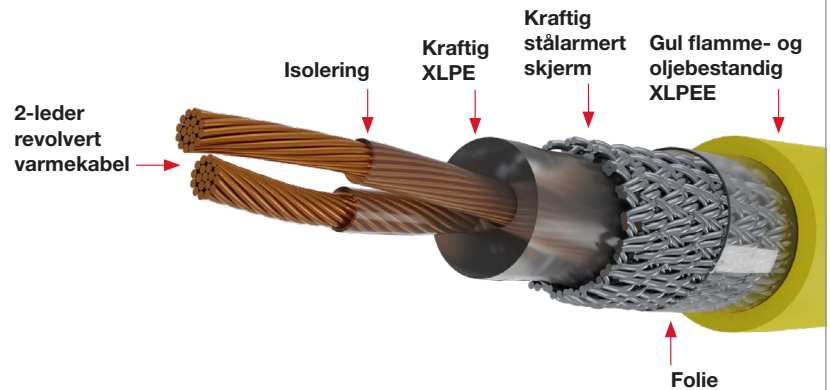
Styringer

El.nr.	Beskrivelse
54 705 52	ØS Snøsensor 2 16A - komplett 20 m
54 705 53	ØS Snøsensor 2 16A - komplett 50 m
54 705 00	ØS EQON TC32 IoT
54 705 01	ØS EQON TC32 Industriell

NB! For kaldender i metervare, se side 40.

Om varmekabelen skal overdekkes med sand er minimum overdekning 15 mm, og dersom sanden skal komprimeres er minimum overdekning 50 mm. Størrelsen på steinene i sanden skal ikke overstige 11 mm.

ØS Snømatte-300 benyttes til utendørs is- og snøsmelting av oppkjørsler, gangveier, inngangspartier, parkeringsplasser, ramper etc. Varmekabelen er stålarmeret med en heldekkende separat metallskjerm, og er derfor meget robust. Den kan også meget kortvarig utsettes for temperaturer opptil 240°C. Varmekabelen kan legges i godt komprimert betong og i sand med belegningsstein, eller med asfalt over.



TEKNISKE DATA:

- 2-leder med revolverte ledere
- Stålarmeret varmekabel med separat heldekkende metallskjerm
- 10 m kaldende med armert beskyttelses-skjerm, tverrsnitt 1,5 mm²
- Effekt 300W/m², 400V
- Diameter 8,3 mm
- Bredde 0,5 m og 1,0 m
- Mekanisk styrke minimum klasse M2 i henhold til IEC 60800
- Typebetegnelse 9-3
- Klasse I varmekabel
- IP67
- UV-bestendig ytterkappe
- Maksimal driftstemperatur 90°C
- Kan meget kortvarig utsettes for temperaturer opptil 240°C
- Laveste installasjonstemperatur -15°C
- Produsert i henhold til standard IEC 60800
- Flammebeskyttet i henhold til IEC 60332-1-2
- Ytelseserklæring i henhold til EN 50575
- Oppfyller gjeldende RoHS direktiv
- CE

Produkttabell ØS Snømatte-300W/m² 400V

El.nr.	Effekt W	Bredde m	Lengde m	Areal m ²	Resistans min Ω	Resistans maks Ω	Driftsstrøm (I) A	Vekt kg
10 374 60	2700	0,5	18	9	56	65	6,8	8,9
10 374 61	3000	0,5	20	10	51	59	7,5	9,9
10 374 62	3600	0,5	24	12	42	49	9,0	10,9
10 374 63	4500	0,5	30	15	34	39	11,3	13,0
10 374 64	6000	0,5	40	20	25	29	15,0	19,5
10 374 70	3000	1,0	10	10	51	59	7,5	9,8
10 374 71	3600	1,0	12	12	42	49	9,0	10,9
10 374 72	4500	1,0	15	15	34	39	11,3	13,3
10 374 73	5100	1,0	17	17	30	35	12,8	13,4
10 374 74	6000	1,0	20	20	25	29	15,0	17,8