

Lysdata

Lysfluks

590 lm (totalt)
515 lm (anvendbar)

Tunable white

2 200–4 000 K

Strålevinkel

40°

Dimming

0,1–100 %

Ra

90

SDCM

3

L70/B50

60 000 h

Lyskilde

LED (kan ikke skiftes
av brukere)

Tekniske data

IP-grad

Armatur: IP44
Driver: IP20

Beskyttelse

Overtemperatur
beskyttelse

Beskyttelsesklasse

Klasse II

Omgivelses-

temperatur
-25 til +35 °C

Maksimalt strømforbruk

8 W

Energi-
effektivitetsklasse
F

Nettspenning

230 V~ 50 Hz

Standby-effekt

Pnet: 0,09 W

Maksimal bypass-strøm

16 A

Kabeltvørnsnitt

0,75–2,5 mm²

Isolasjon

DWN-01: Ta 25 °C
montert direkte mot
isolasjon.

Ta 35 °C tak uten
isolasjon.

DWN-02: Ta 35 °C
montert direkte mot
isolasjon.

Driftsmiljø

Innendørs/utendørs
(eks. takfot)

Radio

2,4 GHz mesh
Bluetooth®
<10 dBm

Radiorekkevidde:
ca. 10 m innendørs.

Plejds meshteknikk
forlenger rekkevidden
ved at alle enheter
kommuniserer via
hverandre.

RISIKO FOR SKADE PÅ PERSON ELLER EIENDOM

Kan kun installeres av en registrert
installasjonsvirksomhet. Nasjonale lover
og regler skal følges.

Oppfylte standarder

Plejd AB erklærer at DWN-01 & DWN-02
er i overensstemmelse med direktiv
2014/53/EU.

Samsvarserklæringen i fulltekst og
tredjepartslisenser er tilgjengelig på
følgende internettsadresse:
plejd.com/compliance

Support

Ved spørsmål, vennligst kontakt
vår kundeservice:
support@plejd.no | +47 416 753 53

Plejd AB, Krokslätts Fabriker 27A
431 37 Mölndal, Sverige



Viktig informasjon

Ikke bruk produktet hvis det har synlige tegn
på skade.

Lyskilden i denne armaturen kan kun byttes av
produsenten eller autorisert serviceverksted. Hvis
den eksterne fleksible kabelen til armaturen skades,
skal armaturen vrakes.



Avfallshåndtering og gjenvinning

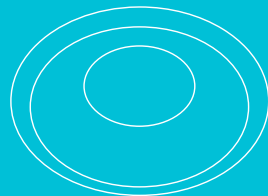
Dette elektriske produktet skal ikke kastes sammen
med annet husholdningsavfall. Kontakt ditt lokale
resirkuleringscenter for veiledning om avhending av
elektrisk og elektronisk utstyr.

NO

Plejd

DWN-01 & DWN-02

INSTALLASJONS MANUAL



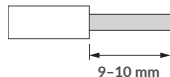
Du finner mer informasjon i
Plejd-appen og på plejd.no

OBS! Koble ikke til dimmer.

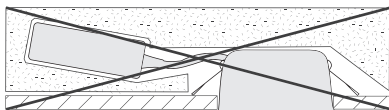
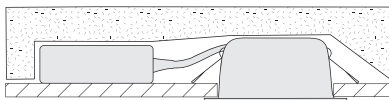
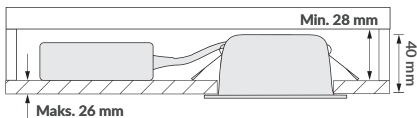
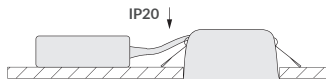
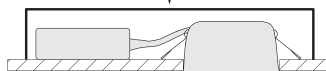
Dimmer er innebygd.



Monteres i et
Ø 83 mm hull.



Bruk beskyttelsesboks for å øke
IP-graden ved montering i undertak.



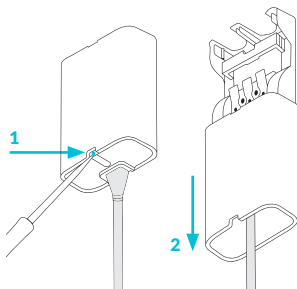
Isolasjon

Bryt strømmen før installasjon.

Installer produktet

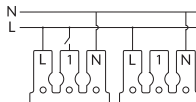
Trinn 1. Åpne driveren ved å trykke inn den blå knappen med et smalt verktøy.

Trinn 2. Dra hylsen mot lyskilden.



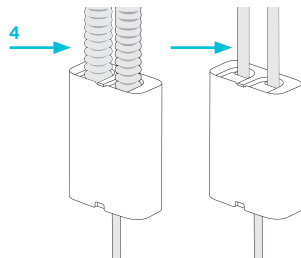
Trinn 3. Koble til faseleder (L) og nøytralleder (N). Styringsinngang 1 kan brukes til styring med f.eks. fjærbelastet trykkbryter (forhåndsinnstilt), strømbryster eller bevegelsesvakt (med nøytralleder). Inngangen kan også brukes til trådløs styring av en eller flere andre produkter fra Plejd.

OBS! Ikke koble inngang 1 mellom flere produkter. Kontroll og tilkobling av flere armaturer i en gruppe gjøres trådløst i appen.



Armatur 1 Armatur 2

Trinn 4. Koble til med dobbeltisolert kabel eller 16 mm K-rør. Hvis den er montert med kabel, trykker du strekkavlastningen godt på plass. Hvis det brukes K-rør, fjerner du strekkavlastningen og skyver røret over kantene rundt åpningene. H05VV-F (2x0,75) og H05VV-F (3x1,5) skal bare brukes med 16 mm K-rør.



Trinn 5. Skyv hylsen over driveren for å lukke den, og installer deretter downlighten der du vil ha den.

Følg instruksjonene i appen

Last ned Plejd-appen fra App Store eller Google Play. Bruk appen til å fullføre installasjonen og gruppere downlightene. Dette krever internett-forbindelse og Bluetooth®.

Overføring av Plejd-systemet

Når du er ferdig med installasjonen finner du anleggs-koden i appen. Skriv koden på medfølgende klistrelapp . Sett klistrelappen i kundens sikringsskap og overlever deretter velkomstfolderen til kunden.