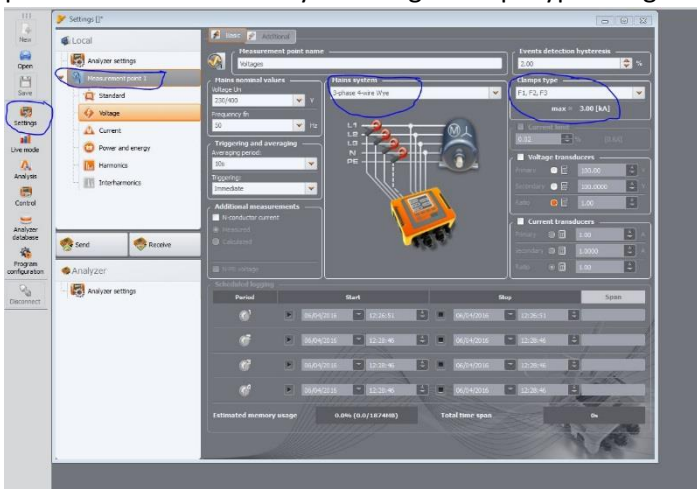


Hurtigmanual ELIT PQM-700

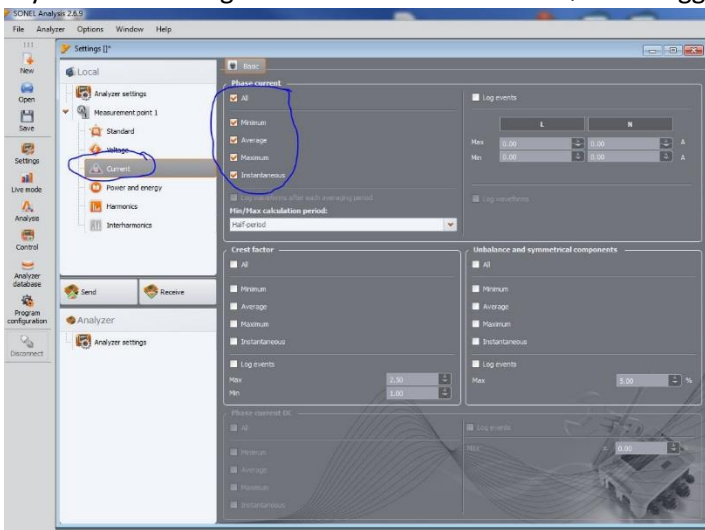
1. Lad instrumentet før bruk.
2. Installer Sonel Analysis 2 og pakke med drivere fra medfølgende CD eller online her:
<http://www.sonel.pl/en/products.html#tabs-3>
3. Koble ELIT PQM-700 til PC med USB kablen, vent på att enhetsdriver installerer
4. Trykk «Program configuration» på venstre side, velg så PQM-700 i listen til høyre og trykk OK:



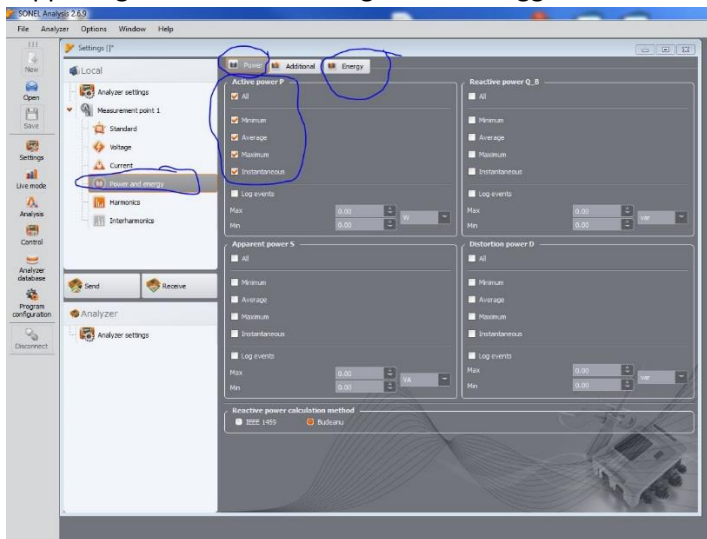
5. Trykk på «Settings» (påse att PQM-700 vises i senter av skjerm, trykk så «measurement point1») Da kan «Mains system» og «clamps type» velges.



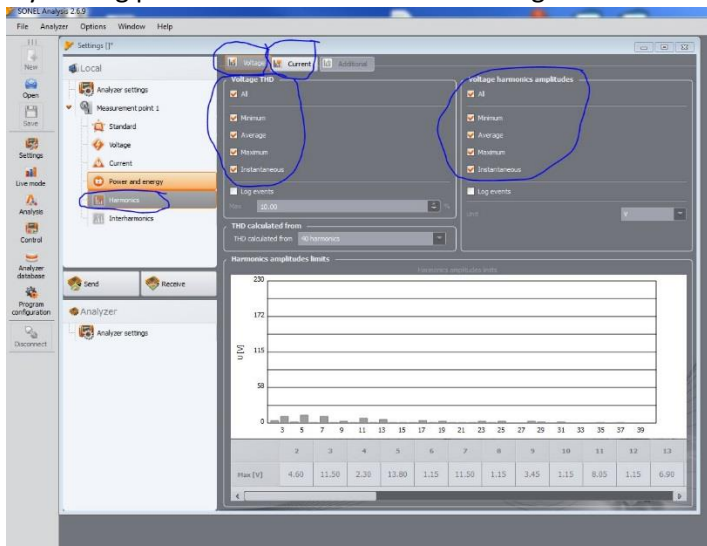
6. Trykk «Current» og huk av for alternativer som ønsket logget. (kun noen i eksempelet)



- Trykk på «power and energy» og huk av for det som ønskes logget, trykk så «energy» på toppen og huk av hvis dette også ønskes logget.

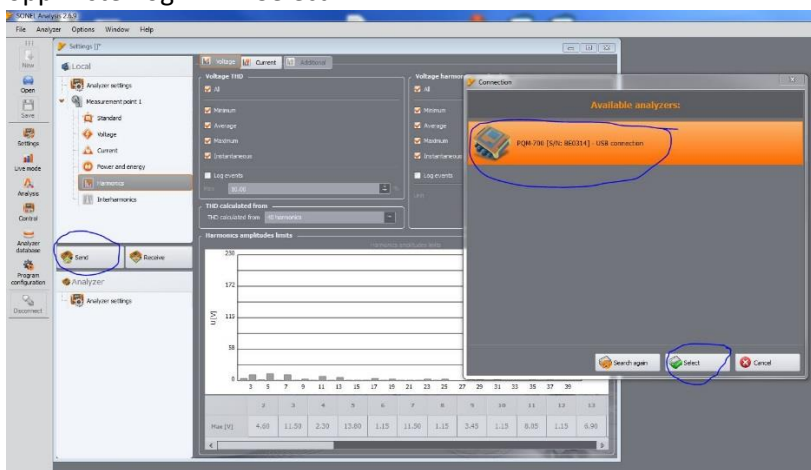


- Trykk «harmonics» huk så av det som ønskes logget under «voltage». «Current» kan også trykkes og parametere hukkes av hvis ønskelig.



- Når alle ønskede parametere er valgt kan man se hvor lenge loggeren kan stå før minnet er fullt nede i høyre hjørne.

- Trykk «send» for å sende valgte innstillinger til instrument, velg så «PQM-700 som kommer opp i listen og klikk «Select»



11. Skriv inn **PIN: 000** og trykk OK, og OK igjen for å bekrefte. Lagrede resultater på instrument vil nå bli slettet.
12. «live mode» kan nå benyttes hvis instrument er tilkoblet spenning og man ønsker å se verdier.
13. «Control» kan benyttes for å se batteristatus, minnestatus, temperatur og for å starte logging.
14. Hvis man ikke ønsker å ha PC tilkoblet under logging trykkes «disconnect» Koble så fra USB kableen.
15. Koble instrumentet til kilden den ønskes målt på, påse att ERROR ikke blinker.
16. Trykk START for å starte loggen, trykk START(stop) igjen for å stoppe.
17. Koble så instrumentet til PC med USB kableen for å hente ut data.

Se komplett manual for PQM-700 og Analysis 2 programvare for mere detaljer.



ELIT AS
Hellenvegen 9
2022 GJERDRUM
TLF: 63938880
firmapost@elit.no