

## Lysdata

### Lysfluks

590 lm (totalt)  
515 lm (anvendbar)

### Tunable white

2 200–4 000 K

### Strålevinkel

40°

### Dimming

0,1–100 %

### Ra

90

### SDCM

3

### L70/B50

60 000 h

### Lyskilde

LED (kan ikke skiftes  
av brukere)

## Tekniske data

### IP-grad

Armatur: IP44  
Driver: IP20

### Beskyttelse

Overtemperatur  
beskyttelse

### Beskyttelsesklasse

Klasse II

### Omgivelses-

temperatur  
-25 til +35 °C

### Maksimalt strømforbruk

8 W

Energi-  
effektivitetsklasse  
F

### Nettspenning

230 V~ 50 Hz

### Standby-effekt

Pno, Psb: N/A  
Pnet: 0,09 W

### Maksimal bypass-strøm

16 A

### Kabelvernsnitt

0,75–2,5 mm<sup>2</sup>

### Isolasjon

DWN-01: Ta 25 °C  
montert direkte mot  
isolasjon.

Ta 35°C tak uten  
isolasjon.

DWN-02: Ta 35 °C  
montert direkte mot  
isolasjon.

### Driftsmiljø

Innendørs/utendørs  
(eks. takfot)

### Radio

2,4 GHz mesh  
Bluetooth®  
<10 dBm

Radiorekkevidde:  
ca. 10 m innendørs.

Plejds meshteknikk  
forlenger rekkevidden  
ved at alle enheter  
kommuniserer via  
hverandre.

## RISIKO FOR SKADE PÅ PERSON ELLER EIENDOM

Kan kun installeres av en registrert  
installasjonsvirksomhet. Nasjonale lover  
og regler skal følges.

### Oppfylte standarder

Plejd AB erklærer at DWN-01 & DWN-02  
er i overensstemmelse med direktiv  
2014/53/EU.

Samsvarserklæringen i fulltekst og  
tredjepartslisenser er tilgjengelig på  
følgende internettsadresse:  
[plejd.com/compliance](http://plejd.com/compliance)

### Support

Ved spørsmål, vennligst kontakt  
vår kundeservice:  
[support@plejd.no](mailto:support@plejd.no) | +47 416 753 53

Plejd AB, Krokslätts Fabriker 27A  
431 37 Mölndal, Sverige



### Viktig informasjon

Ikke bruk produktet hvis det har synlige tegn  
på skade.

Lyskilden i denne armaturen kan kun byttes av  
produsenten eller autorisert serviceverksted. Hvis  
den eksterne fleksible kabelen til armaturen skades,  
skal armaturen vrakes.



### Avfallshåndtering og gjenvinning

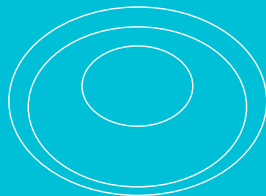
Dette elektriske produktet skal ikke kastes sammen  
med annet husholdningsavfall. Kontakt ditt lokale  
resirkulerings-senter for veiledning om avhending av  
elektrisk og elektronisk utstyr.

NO

Plejd

## DWN-01 & DWN-02

### INSTALLASJONS MANUAL



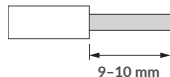
Du finner mer informasjon i  
Plejd-appen og på [plejd.no](http://plejd.no)

## OBS! Koble ikke til dimmer.

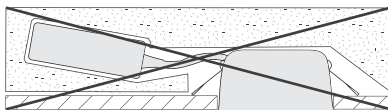
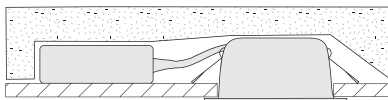
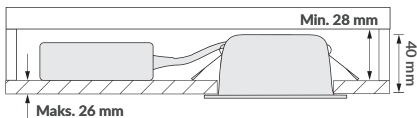
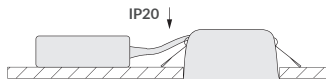
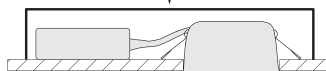
Dimmer er innebygd.



Monteres i et  
Ø 83 mm hull.



Bruk beskyttelsesboks for å øke  
IP-graden ved montering i undertak.



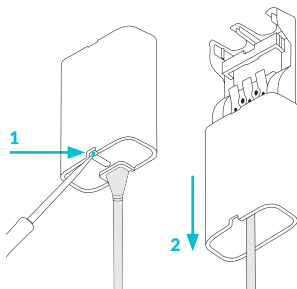
Isolasjon

## Bryt strømmen før installasjon.

### Installer produktet

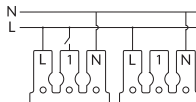
**Trinn 1.** Åpne driveren ved å trykke inn den blå knappen med et smalt verktøy.

**Trinn 2.** Dra hylsen mot lyskilden.



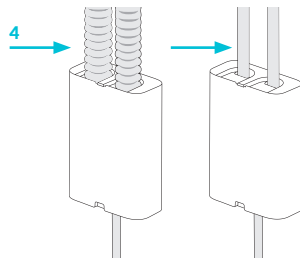
**Trinn 3.** Koble til faseleder (L) og nøytralleder (N). Styringsinngang 1 kan brukes til styring med f.eks. fjærbelastet trykkbryter (forhåndsinnstilt), strømbytter eller bevegelsesvakt (med nøytralleder). Inngangen kan også brukes til trådløs styring av en eller flere andre produkter fra Plejd.

**OBS!** Ikke koble inngang 1 mellom flere produkter. Kontroll og tilkobling av flere armaturer i en gruppe gjøres trådløst i appen.



Armatur 1 Armatur 2

**Trinn 4.** Koble til med dobbeltisolert kabel eller 16 mm K-rør. Hvis den er montert med kabel, trykker du strekkavlastningen godt på plass. Hvis det brukes K-rør, fjerner du strekkavlastningen og skyver røret over kantene rundt åpningene. H05VV-F (2x0,75) og H05VV-F (3x1,5) skal bare brukes med 16 mm K-rør.



**Trinn 5.** Skyv hylsen over driveren for å lukke den, og installer deretter downlighten der du vil ha den.

### Følg instruksjonene i appen

Last ned Plejd-appen fra App Store eller Google Play. Bruk appen til å fullføre installasjonen og gruppere downlightene. Dette krever internett-forbindelse og Bluetooth®.

### Overføring av Plejd-systemet

Når du er ferdig med installasjonen finner du anleggs-koden i appen. Skriv koden på medfølgende klistrelapp Sett klistrelappen i kundens sikringsskap og overlever deretter velkomstfolderen til kunden.