

# Produktdatablad

Spesifikasjoner



## Lystrykknapp komplett med LED og rød plan trykkflate med fjærretur 24V 1xNO+1xNC med push-in

EI-nummer:  
4332532

XB5AW34B55

EAN: 3606486341292

## Produktdata

Produktspekter	Harmony XB5
Produkt eller type komponent	Illuminated push-button
Kortnavn på utstyr	XB5
Innfatningsmateriale	Dark grey plastic
festebrettmateriale	Plast
Hode type	Standard
Montasjediameter	22,5 mm
Salg per udelelig kvantitet	1
Formen på varslingsenhetens hode	Rund
Type arm/stempel	fjærretur
operatørprofil	Rød innfelt, umerket
knappens tilleggs info.	Med vanlig deksel
kontakttype og sammensetning	1 NO + 1 NC
Driftsområde kontakter	Treg brems
tilkoblingsklemmer	Push-in, $\leq 2 \times 1,5 \text{ mm}^2$ med lederendehylse i samsvar med IEC 60947-1 Push-in, $\geq 1 \times 0,34 \text{ mm}^2$ without wire end ferrule i samsvar med IEC 60947-1
Lyskilde	Universal LED
Lyspære sokkel	Integrert LED
[Us] matespenning	24 V AC/DC 50/60 Hz
Hette eller deksselfarge	Rød

## Teknisk data

Høyde	42 mm
Bredde	30 mm
Dybde	48,2 mm
Klemmebeskrivelse ISO n°1	(21-22)NC (13-14)NO
Vekt	0,048 kg
resistens til høytrykkvask	7000000 Pa på 55 °C, distanse : 0.1 m
Kontakt bruksområde	Standard kontakter
Positiv åpning	Med i samsvar med IEC 60947-5-1 appendix K

<b>driftsavstand</b>	1,217 mm ( NC skiftende elektriske tilstand) 2,05 mm ( NO skiftende elektriske tilstand) 4,3 mm ( totaldistanse)
<b>betjeningskraft</b>	2,25 N NC skiftende elektriske tilstand 2,45 N NO skiftende elektriske tilstand
<b>Mekanisk levetid</b>	10000000 sykluser
<b>Kontaktmateriale</b>	Sølvlegering (Ag/Ni)
<b>kortslutningsvern</b>	10 A kassettsikring type gG i samsvar med IEC 60947-5-1
<b>[Ith] fri luft termisk strøm</b>	10 A i samsvar med IEC 60947-5-1
<b>[Ui] isolasjonsspenning</b>	300 V (forurensningsgrad 3) i samsvar med IEC 60947-1
<b>[Uimp] Nominell impulsspenning</b>	4 kV i samsvar med IEC 60947-1
<b>[Ie] nominell driftsstrøm</b>	6 A på 120 V, AC-15, A300 i samsvar med IEC 60947-5-1 3 A på 240 V, AC-15, A300 i samsvar med IEC 60947-5-1 0,55 A på 125 V, DC-13, Q300 i samsvar med IEC 60947-5-1 0,27 A på 250 V, DC-13, Q300 i samsvar med IEC 60947-5-1
<b>Signaltype</b>	Klar
<b>Spenningsgrenser</b>	20,4...26,4 V DC 20,4...26,4 V AC
<b>Strømforbruk</b>	15 mA
<b>levetid</b>	100000 t ved nominell spenning og 25 ° C
<b>motstand mot spenningsvariasjon</b>	1 kV i samsvar med IEC 61000-4-5
<b>Enhets utseende</b>	Komplett produkt

## Miljø

<b>Overflatebeskyttelse</b>	TH
<b>Omgivelsestemperatur for lagring</b>	-40...70 °C
<b>Omgivelsestemperatur drift</b>	-40...70 °C
<b>Overspenningskategori</b>	Klasse II conforming to IEC 60536
<b>IP-grad</b>	IP66 i samsvar med IEC 60529 IP67 IP69 IP69K
<b>NEMA beskyttelsesgrad</b>	NEMA 13 NEMA 4X
<b>Ik beskyttelsesklasse</b>	IK05 i samsvar med IEC 50102
<b>Standarder</b>	IEC 60947-1 IEC 60947-5-1 IEC 60947-5-4 IEC 60947-5-5 UL 60947-1 UL 60947-5-1 UL 60947-5-5 UL 1059 UL 486E CSA C22.2 No 60947-1 CSA C22.2 No 60947-5-1 CSA C22.2 No 158 CSA C22.2 No 65 IACS E10
<b>Produktsertifikater</b>	EAC IECEE CB Scheme CCC UL CSA

<b>Vibrasjonsmotstand</b>	5 gn (f= 10...500 Hz) conforming to IEC 60068-2-6 25 mm peak to peak (f= 2...10 Hz) conforming to IEC 60068-2-6
<b>støtmotstand</b>	25 gn (varighet = 6 ms) for 1000 sjokk på hver akse i samsvar med IEC 60068-2-27 30 gn (varighet = 18 ms) for halvsinuskurve akselerasjon i samsvar med IEC 60068-2-27 50 gn (varighet = 11 ms) for halvsinuskurve akselerasjon i samsvar med IEC 60068-2-27
<b>motstand mot raske transienter</b>	2 kV i samsvar med IEC 61000-4-4
<b>motstand mot elektromagnetiske felt</b>	10 V/m i samsvar med IEC 61000-4-3
<b>motstand mot elektrostatisk utladning</b>	4 kV ved kontakt (på metalleder) i samsvar med IEC 61000-4-2 8 kV i fri luft (i isolerende deler) i samsvar med IEC 61000-4-2
<b>elektromagnetiske utslipp</b>	Klasse B i samsvar med IEC 55011

## Forpakkingsinformasjon

<b>Enhetsstype pakke 1</b>	PCE
<b>Antall enheter i pakke 1</b>	1
<b>Pakke 1 Høyde</b>	5,2 cm
<b>Pakke 1 Bredde</b>	3,3 cm
<b>Pakke 1 Vekt</b>	8,6 cm
<b>Package 1 Weight</b>	48 g

## Logistikkinformasjon

<b>Opprinnelsesland</b>	FR
-------------------------	----

## Garantiperiode

<b>Garanti</b>	18 måneder
----------------	------------

## Environmental Data

Schneider Electric tar sikte på å oppnå Net Zero-status innen 2050 gjennom partnerskap med leverandørkjeden, materialer med lavere slagkraft og sirkularitet via vår pågående "Use Better, Use Longer, Use Again"-kampanje for å forlenge produktlevetiden og resirkulerbarheten.

[Environmental Data forklart >](#)

[Hvordan vi vurderer produktets bærekraft >](#)

### Miljøfotavtrykk

Samlet klimagassutslipp gjennom livsløpet 1

PEP (Product Environmental Profile) [Produktmiljøprofil](#)

### Use Better

#### Materialer og emballasje

Emballasje med resirkulert papp Nei

Emballasje uten plast Nei

[EU RoHS-direktiv](#) Samsvar med unntak

### Use Again

#### Ompakking og reproduksjon

Produktets livssyklus [Informasjon om levetidsslutt](#)

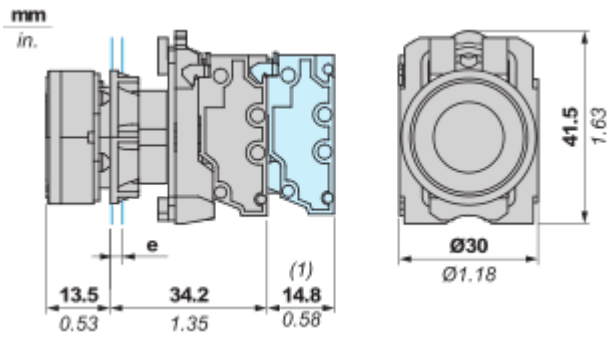
Tilbaketakning No

WEEE Label  Innen EU må produktet avhendes i henhold til bestemte regler for avfallshåndtering og aldri kastes som husholdningsavfall.

Dimensions Drawings

**Dimensions**

---



e : Clamping thickness: 1 to 6 mm / 0.04 to 0.24 in.  
 (1) : Additional row of contacts or double contact

Mounting and Clearance

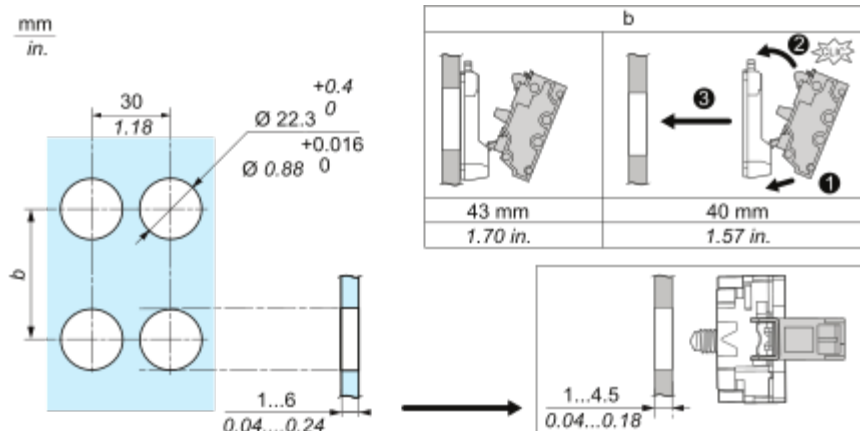
Mounting

---

Mounting and Unmounting



Panel cut-out Dimension



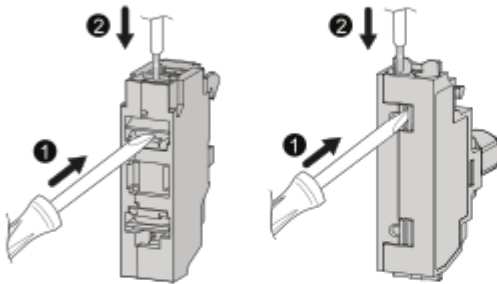
Connections and Schema

Wiring

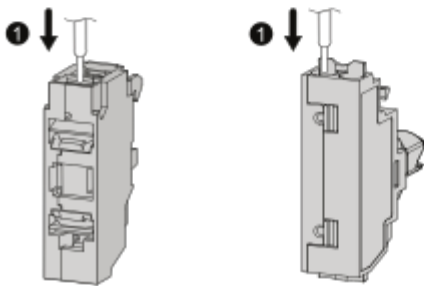
Wiring and Unwiring



mm	8
in.	0.32
mm <sup>2</sup>	0.34...1.5
AWG	22...16

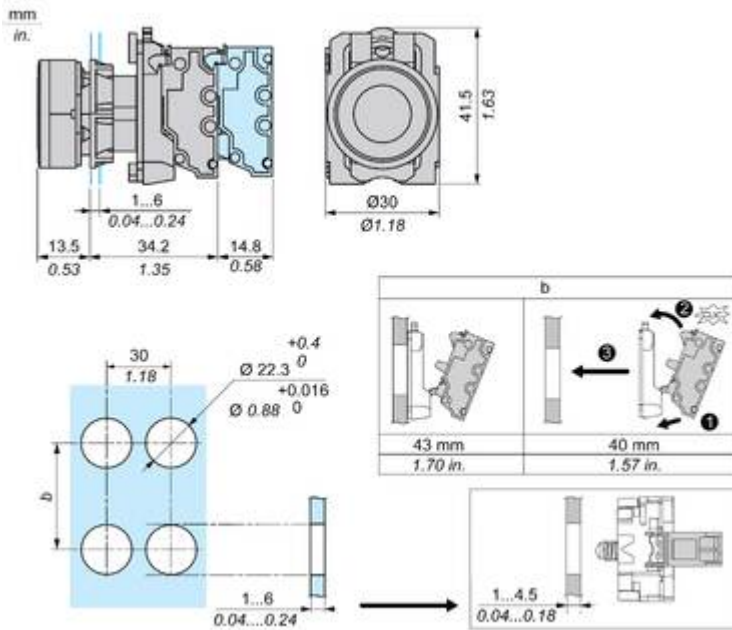


mm	8	8	8
in.	0.32	0.32	0.32
mm <sup>2</sup>	0.34...1.5	0.34...1	0.34...1.5
AWG	22...16	22...18	22...16



Technical Illustration

Dimensions



Technical Illustration

Wiring diagram

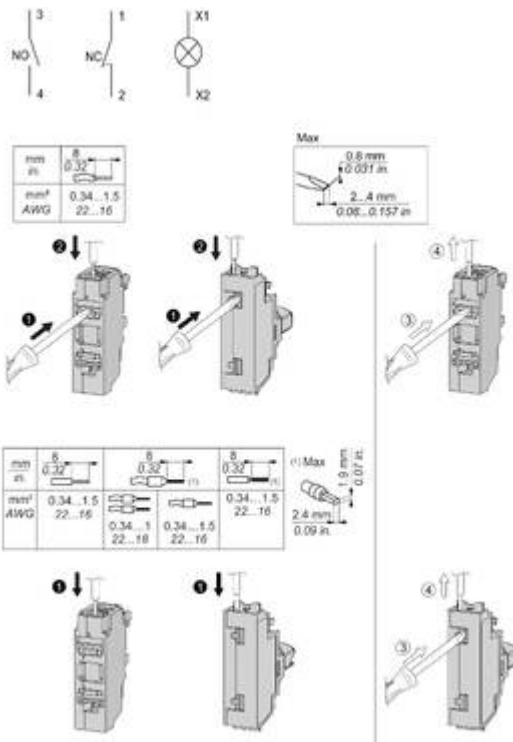
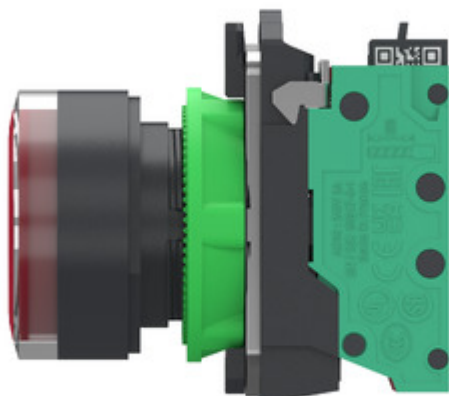
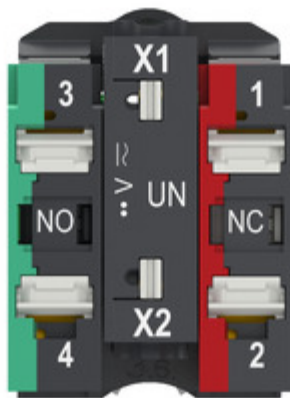


Image of product / Alternate images

Alternative

---





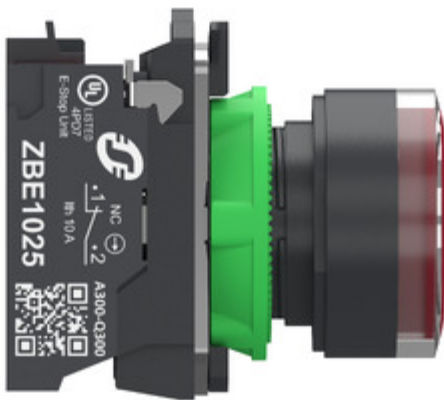
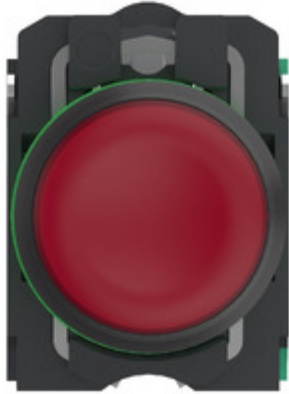


Image of product in real life situation

