

# Produktdatablad

Spesifikasjoner



## Trykknapp komplett med fjærretur og opphøyd trykkflate i rød farge 1xNC med push-in

EI-nummer:  
4332520

XB5AL425

EAN: 3606486341261

## Produktdata

Produktspekter	Harmony XB5
Produkt eller type komponent	Trykknapp
Kortnavn på utstyr	XB5
Innfatningsmateriale	Plast
Hode type	Standard
festebrettmateriale	Plast
Montasjediameter	22,5 mm
Salg per udelelig kvantitet	1
Formen på varslingsenhetens hode	Rund
Type arm/stempel	fjærretur
operatørprofil	Rød opphøyd, umerket
kontakttype og sammensetning	1 NC
Driftsområde kontakter	Treg brems
tilkoblingsklemmer	Push-in, $\leq 2 \times 1,5 \text{ mm}^2$ med lederendehylse i samsvar med IEC 60947-1 Push-in, $\geq 1 \times 0,34 \text{ mm}^2$ without wire end ferrule i samsvar med IEC 60947-1

## Teknisk data

Høyde	42 mm
Bredde	30 mm
Dybde	48,2 mm
Klemmebeskrivelse ISO n°1	(21-22)NC
Vekt	0,033 kg
resistens til høytrykksvask	7000000 Pa på 55 °C, distanse : 0.1 m
Kontakt bruksområde	Standard kontakter
Positiv åpning	Med i samsvar med IEC 60947-5-1 appendix K
driftsavstand	1,217 mm ( NC skiftende elektriske tilstand) 4,3 mm ( totaldistanse)
betjeningskraft	2,25 N NC skiftende elektriske tilstand
Mekanisk levetid	10000000 sykluser
Kontaktmateriale	Sølvlegering (Ag/Ni)
kortslutningsvern	10 A kassettsikring type gG i samsvar med IEC 60947-5-1
[Ith] fri luft termisk strøm	10 A i samsvar med IEC 60947-5-1

[Ui] isolasjonsspenning	300 V (forurensningsgrad 3) i samsvar med IEC 60947-1
[Uimp] Nominell impulsspenning	4 kV i samsvar med IEC 60947-1
[Ie] nominell driftsstrøm	6 A på 120 V, AC-15, A300 i samsvar med IEC 60947-5-1 3 A på 240 V, AC-15, A300 i samsvar med IEC 60947-5-1 0,55 A på 125 V, DC-13, Q300 i samsvar med IEC 60947-5-1 0,27 A på 250 V, DC-13, Q300 i samsvar med IEC 60947-5-1
Enhetens utseende	Komplett produkt
isolasjon skjold	Nei
Customizable	1
GCR BRIDGE	XB5ALCUST01
Kompatibilitetskode	XB5

## Miljø

Overflatebeskyttelse	TH
Omgivelsestemperatur for lagring	-40...70 °C
Omgivelsestemperatur drift	-40...70 °C
Overspenningskategori	Klasse II conforming to IEC 60536
IP-grad	IP66 i samsvar med IEC 60529 IP67 IP69 IP69K
NEMA beskyttelsesgrad	NEMA 13 NEMA 4X
Ik beskyttelsesklasse	IK03 i samsvar med IEC 50102
Standarder	IEC 60947-1 IEC 60947-5-1 IEC 60947-5-4 IEC 60947-5-5 UL 60947-1 UL 60947-5-1 UL 60947-5-5 UL 1059 UL 486E CSA C22.2 No 60947-1 CSA C22.2 No 60947-5-1 CSA C22.2 No 158 CSA C22.2 No 65 IACS E10
Produktsertifikater	EAC IECEE CB Scheme CCC UL CSA
Vibrasjonsmotstand	5 gn (f= 10...500 Hz) conforming to IEC 60068-2-6 25 mm peak to peak (f= 2...10 Hz) conforming to IEC 60068-2-6
støtmotstand	25 gn (varighet = 6 ms) for 1000 sjokk på hver akse i samsvar med IEC 60068-2-27 30 gn (varighet = 18 ms) for halvsinusurve akselerasjon i samsvar med IEC 60068-2-27 50 gn (varighet = 11 ms) for halvsinusurve akselerasjon i samsvar med IEC 60068-2-27

## Forpakkingsinformasjon

Enhetstype pakke 1	PCE
Antall enheter i pakke 1	1
Pakke 1 Høyde	5,2 cm

---

Pakke 1 Bredde	3,3 cm
----------------	--------

---

Pakke 1 Vekt	8,6 cm
--------------	--------

---

Package 1 Weight	34 g
------------------	------

## Garantiperiode

---

Garanti	18 måneder
---------	------------

## Environmental Data

Schneider Electric tar sikte på å oppnå Net Zero-status innen 2050 gjennom partnerskap med leverandørkjeden, materialer med lavere slagkraft og sirkularitet via vår pågående "Use Better, Use Longer, Use Again"-kampanje for å forlenge produktlevetiden og resirkulerbarheten.

[Environmental Data forklart >](#)

[Hvordan vi vurderer produktets bærekraft >](#)

### Miljøfotavtrykk

Samlet klimagassutslipp gjennom livsløpet 1

PEP (Product Environmental Profile) [Produktmiljøprofil](#)

### Use Better

#### Materialer og emballasje

Emballasje med resirkulert papp Nei

Emballasje uten plast Nei

[EU RoHS-direktiv](#) I samsvar

REACH-regelverk [REACH-erklæring](#)

### Use Again

#### Ompakking og reproduksjon

Produktets livssyklus [Informasjon om levetidsslutt](#)

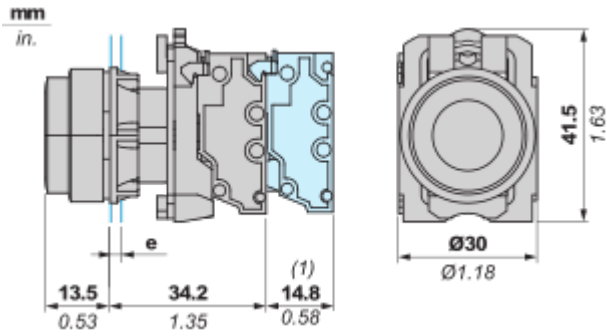
Tilbaketakning No

WEEE Label  Innen EU må produktet avhendes i henhold til bestemte regler for avfallshåndtering og aldri kastes som husholdningsavfall.

Dimensions Drawings

**Dimensions**

---



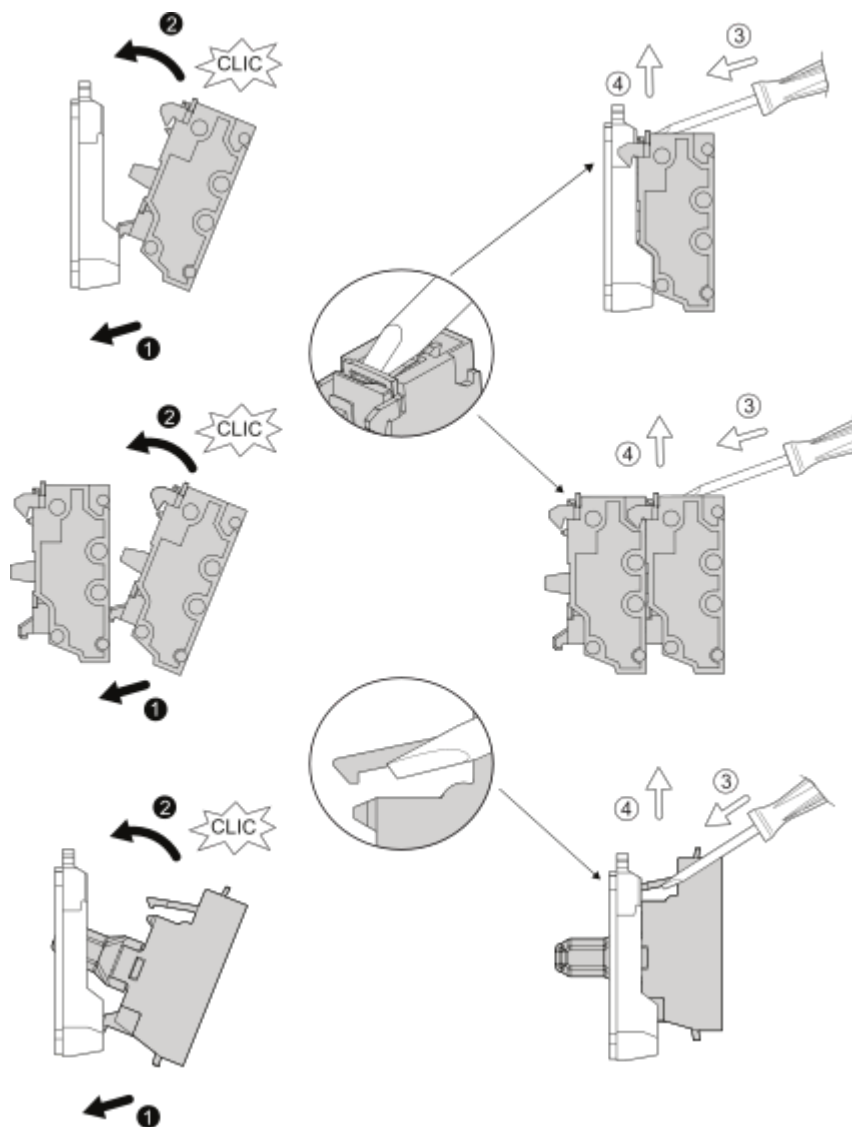
**e** : Clamping thickness: 1 to 6 mm / 0.04 to 0.24 in.  
**(1)** : Additional row of contacts or double contact

Mounting and Clearance

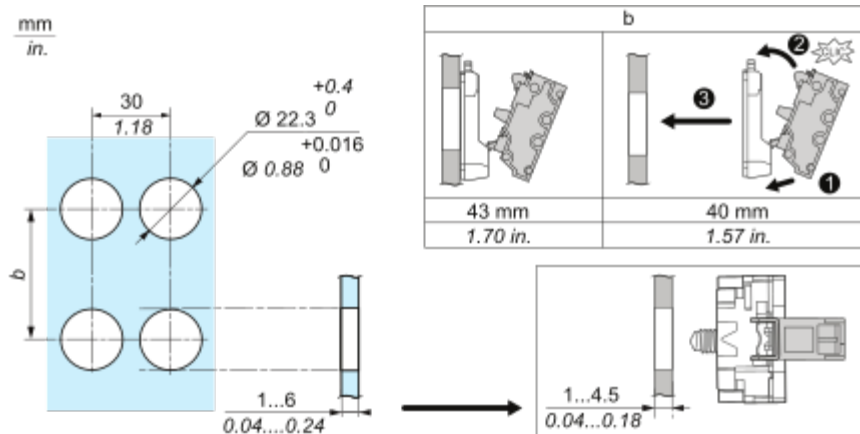
Mounting

---

Mounting and Unmounting



Panel cut-out Dimension



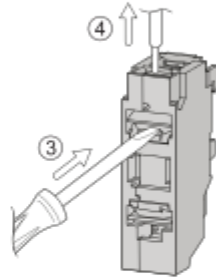
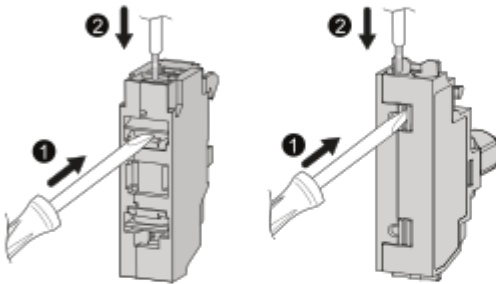
Connections and Schema

Wiring

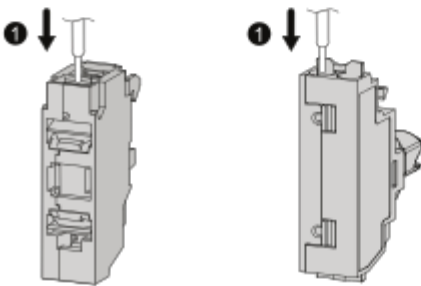
Wiring and Unwiring



mm	8
in.	0.32
mm <sup>2</sup>	0.34...1.5
AWG	22...16

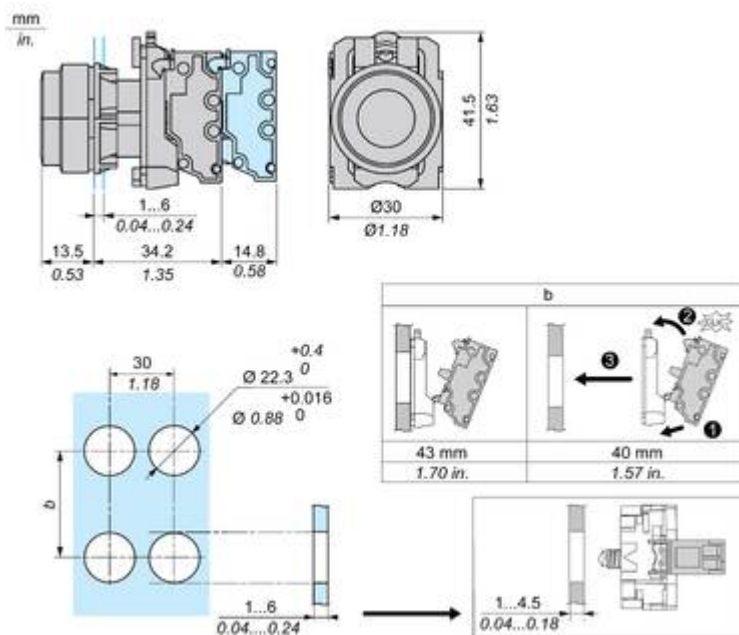


mm	8	8	8
in.	0.32	0.32	0.32
mm <sup>2</sup>	0.34...1.5	0.34...1	0.34...1.5
AWG	22...16	22...18	22...16



Technical Illustration

Dimensions



Technical Illustration

Wiring diagram

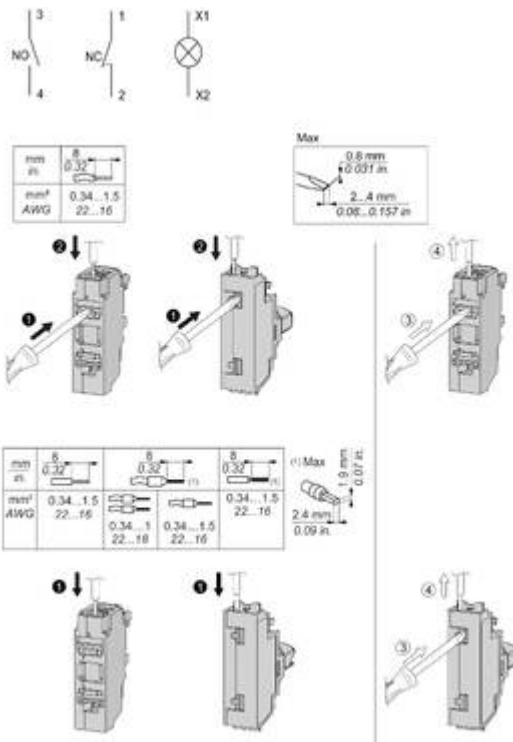


Image of product / Alternate images

Alternative

---





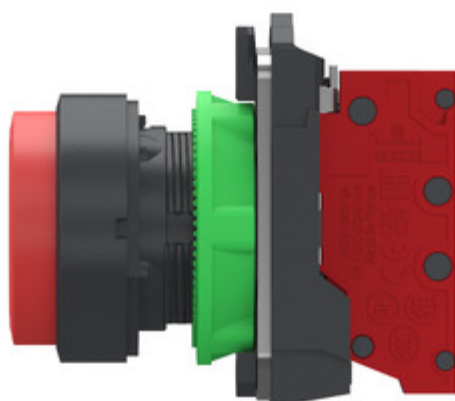
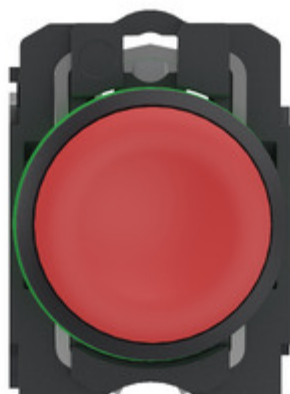


Image of product in real life situation

