

# Produktdatablad

Spesifikasjoner



## Trykknapp komplett med fjærretur og plan trykkflate i rød farge 1xNC med push-in

EI-nummer:  
4332507

XB5AA425

EAN: 3606486341254

## Produktdata

|                                  |   |
|----------------------------------|---|
| Produktspekter                   | Harmony XB5   |
| Produkt eller type komponent     | Trykknapp   |
| Kortnavn på utstyr               | XB5   |
| Innfatningsmateriale             | Plast   |
| Hode type                        | Standard  |
| festebrettmateriale              | Plast   |
| Montasjediameter                 | 22,5 mm   |
| Salg per udelelig kvantitet      | 1   |
| Formen på varslingsenhetens hode | Rund  |
| Type arm/stempel                 | fjærretur   |
| operatørprofil                   | Rød innfelt, umerket  |
| kontakttype og sammensetning     | 1 NC  |
| Driftsområde kontakter           | Treg brems  |
| tilkoblingsklemmer               | Push-in, $\leq 2 \times 1,5 \text{ mm}^2$ med lederendehylse i samsvar med IEC 60947-1<br>Push-in, $\geq 1 \times 0,34 \text{ mm}^2$ without wire end ferrule i samsvar med IEC 60947-1 |

## Teknisk data

|                              |   |
|------------------------------|---|
| Høyde                        | 42 mm   |
| Bredde                       | 30 mm   |
| Dybde                        | 43,2 mm   |
| Klemmebeskrivelse ISO n°1    | (21-22)NC   |
| Vekt                         | 0,033 kg  |
| resistens til høytrykksvask  | 7000000 Pa på 55 °C, distanse : 0.1 m                                   |
| Kontakt bruksområde          | Standard kontakter  |
| Positiv åpning               | Med i samsvar med IEC 60947-5-1 appendix K                              |
| driftsavstand                | 1,217 mm ( NC skiftende elektriske tilstand)<br>4,3 mm ( totaldistanse) |
| betjeningskraft              | 2,25 N NC skiftende elektriske tilstand                                 |
| Mekanisk levetid             | 10000000 sykluser   |
| Kontaktmateriale             | Sølvlegering (Ag/Ni)  |
| kortslutningsvern            | 10 A kassettsikring type gG i samsvar med IEC 60947-5-1                 |
| [Ith] fri luft termisk strøm | 10 A i samsvar med IEC 60947-5-1  |

|                                |  |
|--------------------------------|--|
| [Ui] isolasjonsspenning        | 300 V (forurensningsgrad 3) i samsvar med IEC 60947-1  |
| [Uimp] Nominell impulsspenning | 4 kV i samsvar med IEC 60947-1   |
| [Ie] nominell driftsstrøm      | 6 A på 120 V, AC-15, A300 i samsvar med IEC 60947-5-1<br>3 A på 240 V, AC-15, A300 i samsvar med IEC 60947-5-1<br>0,55 A på 125 V, DC-13, Q300 i samsvar med IEC 60947-5-1<br>0,27 A på 250 V, DC-13, Q300 i samsvar med IEC 60947-5-1 |
| Enhetens utseende              | Komplett produkt   |
| isolasjon skjold               | Nei  |
| Customizable                   | 1  |
| GCR BRIDGE                     | XB5AACUST01  |
| Kompatibilitetskode            | XB5  |

## Miljø

|                                  |  |
|----------------------------------|--|
| Overflatebeskyttelse             | TH   |
| Omgivelsestemperatur for lagring | -40...70 °C  |
| Omgivelsestemperatur drift       | -40...70 °C  |
| Overspenningskategori            | Klasse II conforming to IEC 60536  |
| IP-grad                          | IP66 i samsvar med IEC 60529<br>IP67<br>IP69<br>IP69K  |
| NEMA beskyttelsesgrad            | NEMA 13<br>NEMA 4X   |
| Ik beskyttelsesklasse            | IK03 i samsvar med IEC 50102   |
| Standarder                       | IEC 60947-1<br>IEC 60947-5-1<br>IEC 60947-5-4<br>IEC 60947-5-5<br>UL 60947-1<br>UL 60947-5-1<br>UL 60947-5-5<br>UL 1059<br>UL 486E<br>CSA C22.2 No 60947-1<br>CSA C22.2 No 60947-5-1<br>CSA C22.2 No 158<br>CSA C22.2 No 65<br>IACS E10                          |
| Produktsertifikater              | EAC<br>IECEE CB Scheme<br>CCC<br>UL<br>CSA   |
| Vibrasjonsmotstand               | 5 gn (f= 10...500 Hz) conforming to IEC 60068-2-6<br>25 mm peak to peak (f= 2...10 Hz) conforming to IEC 60068-2-6   |
| støtmotstand                     | 25 gn (varighet = 6 ms) for 1000 sjokk på hver akse i samsvar med IEC 60068-2-27<br>30 gn (varighet = 18 ms) for halvsinusurve akselerasjon i samsvar med IEC 60068-2-27<br>50 gn (varighet = 11 ms) for halvsinusurve akselerasjon i samsvar med IEC 60068-2-27 |

## Forpakkingsinformasjon

|                          |        |
|--------------------------|--------|
| Enhetstype pakke 1       | PCE    |
| Antall enheter i pakke 1 | 1      |
| Pakke 1 Høyde            | 5,2 cm |

---

|                |        |
|----------------|--------|
| Pakke 1 Bredde | 3,3 cm |
|----------------|--------|

---

|              |        |
|--------------|--------|
| Pakke 1 Vekt | 8,6 cm |
|--------------|--------|

---

|                  |      |
|------------------|------|
| Package 1 Weight | 33 g |
|------------------|------|

## Garantiperiode

---

|         |            |
|---------|------------|
| Garanti | 18 måneder |
|---------|------------|

## Environmental Data

Schneider Electric tar sikte på å oppnå Net Zero-status innen 2050 gjennom partnerskap med leverandørkjeden, materialer med lavere slagkraft og sirkularitet via vår pågående "Use Better, Use Longer, Use Again"-kampanje for å forlenge produktlevetiden og resirkulerbarheten.

[Environmental Data forklart >](#)

[Hvordan vi vurderer produktets bærekraft >](#)

### Miljøfotavtrykk

Samlet klimagassutslipp gjennom livsløpet 1

PEP (Product Environmental Profile) [Produktmiljøprofil](#)

### Use Better

#### Materialer og emballasje

Emballasje med resirkulert papp Nei

Emballasje uten plast Nei

[EU RoHS-direktiv](#) I samsvar

REACH-regelverk [REACH-erklæring](#)

### Use Again

#### Ompakking og reproduksjon

Produktets livssyklus [Informasjon om levetidsslutt](#)

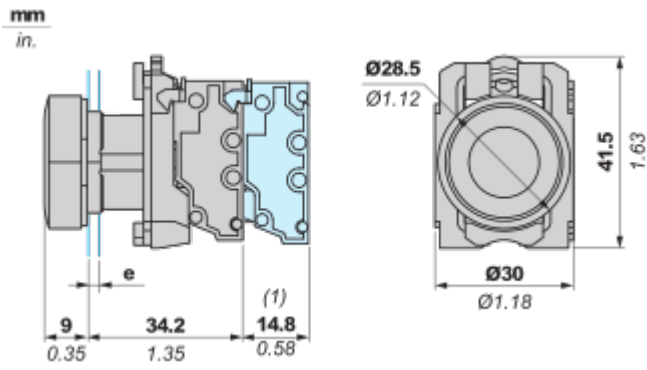
Tilbaketakning No

WEEE Label  Innen EU må produktet avhendes i henhold til bestemte regler for avfallshåndtering og aldri kastes som husholdningsavfall.

Dimensions Drawings

Dimensions

---



e : Clamping thickness: 1 to 6 mm / 0.04 to 0.24 in.

(1) : Additional row of contacts or double contact

Mounting and Clearance

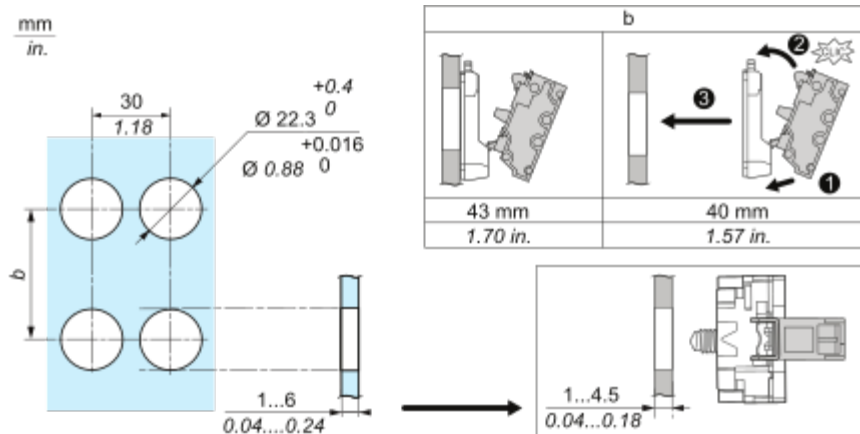
Mounting

---

Mounting and Unmounting



Panel cut-out Dimension



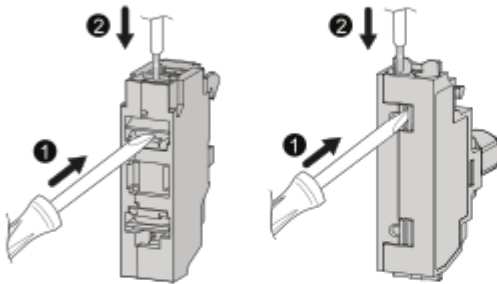
Connections and Schema

Wiring

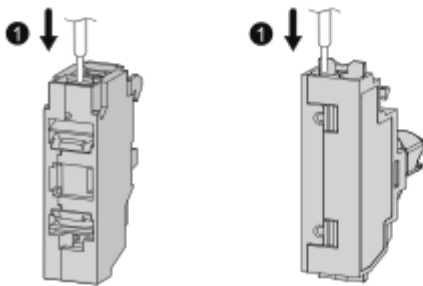
Wiring and Unwiring



|                 |            |
|-----------------|------------|
| mm              | 8          |
| in.             | 0.32       |
| mm <sup>2</sup> | 0.34...1.5 |
| AWG             | 22...16    |

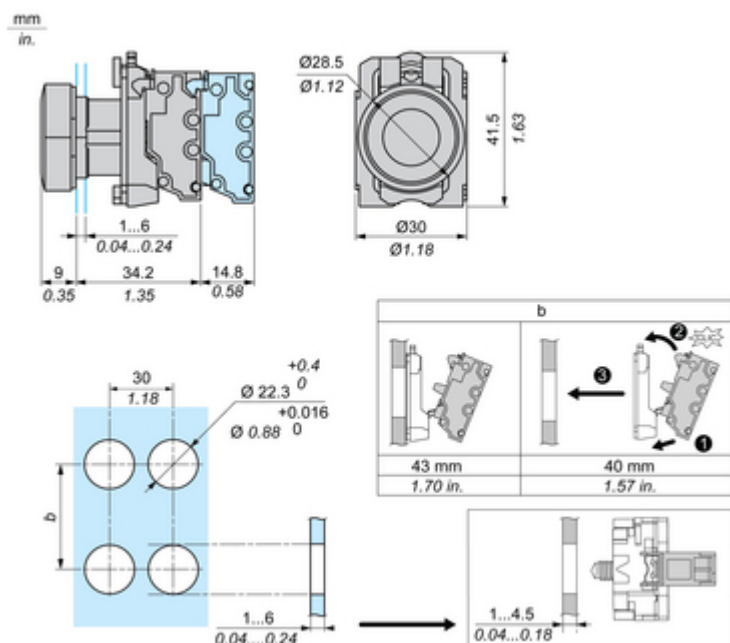


|                 |            |          |            |
|-----------------|------------|----------|------------|
| mm              | 8          | 8        | 8          |
| in.             | 0.32       | 0.32     | 0.32       |
| mm <sup>2</sup> | 0.34...1.5 | 0.34...1 | 0.34...1.5 |
| AWG             | 22...16    | 22...18  | 22...16    |



Technical Illustration

Dimensions



Technical Illustration

Wiring diagram

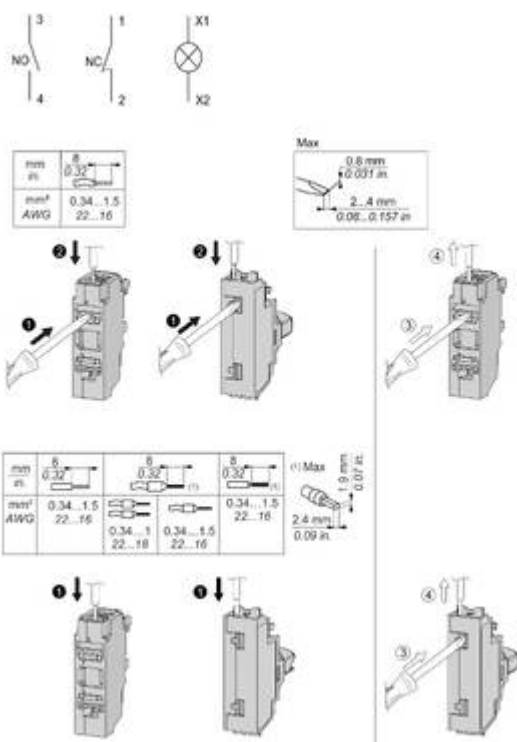
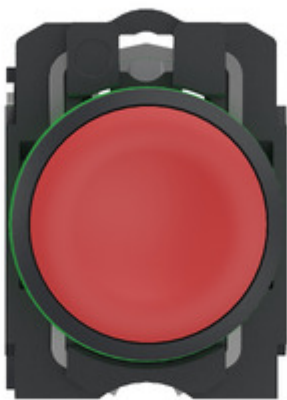


Image of product / Alternate images

Alternative

---





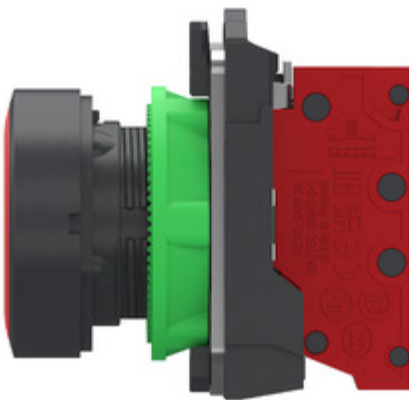


Image of product in real life situation

