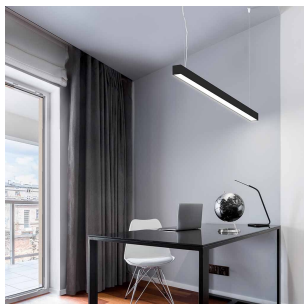
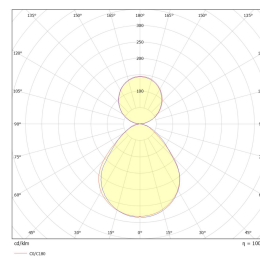
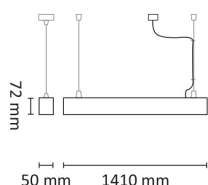


Profil-P 1400 U/D DALI 4650lm 3000/4000

Elnr.: 3323872



Profil-P er en teknisk, nedhengt armatur med gode belynings- og energieffektivitets-egenskaper. Dimming/Av/På ved påmontert snorbryter eller integrert DALI-driver. Direkte/indirekte belysning. Lysutbyttet er hele 4650 lumen, med høyt effektivitetsnivå. Mikroprismatisk (MP) optikk for UGR<19 installasjoner. Meget kompakt med lav vekt og meget rask og enkel å montere. Leveres med wireoppheng med hurtigjustering, og T-profilklips samt påmontert transparent kabel (åpen ende). Armaturen er meget godt egnet for applikasjoner innen kontor, skole, korridorer etc. Varianter med snordim(SD) er stand-alone armaturer og kan ikke kobles til et DALI nettverk. Klasse I, IP20.



Teknisk data

Spenning (V)	230
Effekt (W)	44
Lumen/Watt (lm)	105
Lysstyrke (lm)	4650
Fargetemperatur (K)	3000-4000
Fargegjengivelse (Ra)	80
SDCM	3
Driver størrrelse (mA)	1200
Antall armaturer B 10A	21
Antall armaturer C 10A	35
Antall armaturer B 16A	34
Antall armaturer C 16A	57
Antall DALI-drivere	1
Antall DALI adresser	1
Min. omgivelsestemperatur (°C)	-20
Max. omgivelsestemperatur (°C)	+45

Utførelse

Farge	Hvit
RAL-kode	9003 - Signal/Matt Hvit
Materiale	Aluminium
IP klasse	20
Blendingsfaktor UGR	UGR = 19
Lyskilde	LED
Isolasjonsklasse	I

Profil-P 1400 U/D DALI 4650lm 3000/4000



Elnr.: 3323872

Dimbar	Med DALI
Levetid L70B50 Ta25°	150.000
Levetid L80B50 Ta25°	100.000
DALI Type	DT6
Energiklasse	E
Integrert/ekstern driver	Integrert
Sokkel	LED
Montering	Nedhengt
Avdekningsmateriale	Microprismatisk plast
Dimmetype	DALI 2
Optikk	Diffusorlinse
DALI	Ja
Hurtigkobling	Nei
Antall poler	5
Utforming	Rektangulær
Antall lyskilder	2
Lysfordeling	Bredstrålende opp/ned
Bruksområde	Skole/klasserom, Hotell og næring, Interiør/Innen

Dimensjoner

Lengde (mm)	1410
Høyde (mm)	72
Bredde (mm)	50
Lengde på tilf. kabel (mm)	1500
Nettvekt (g)	2610

Tilbehør

3323879	Profil-P oppheng (reservedel)	
3323878	Profil-P Rett Skjøt	

Vedlikehold

Produktet rengjøres ved å tørke over med en fuktig microfiberklut. Evt. vann/såperester fjernes med en ren microfiberklut.

Retur / Deponi

Produktet er å betrakte som spesialavfall og skal leveres til godkjent avfallsdeponi. Leverandøren har avtale med returselskapet Renas AS.