

Nettspenning

230 V AC~ / 50 Hz

Last

16 A, 2P, $\cos(\varphi) = 1$

IP-grad

IP20

Kabeltverrsnitt

< 10 A: 1,5 mm²

≥ 10 A: 2,5 mm²

0,2 opp til 2x2,5 mm²

Omgivelsestemperatur

-10 til +35 °C

Termostat

5–40 °C

Regulator

1–100 % PWM

Kurssikring

Maks. 16 A

Standby-effekt

Po: N/A, Psm: 0,30 W,

Pnsm: 0,30 W, Pidle: N/A

Beregnet batteritid

10 års gangreserve

(1xCR1616)

Radio

2,4 GHz mesh

Bluetooth®

<10 dBm

Radiorekkevidde

Ca. 10 m innendørs.

Plejds meshteknikk forlenger rekkevidden ved at alle enheter kommuniserer via hverandre.

- Ikke plasser termostaten der den kan bli utsatt for trekk, direkte sollys eller andre varmekilder.
- Gulvføleren skal plasseres ~1 m fra veggen og mellom løkkene på varmekabelen. Følerkabelen kan forlenges opp til 100 m.

RISIKO FOR SKADE PÅ PERSON ELLER EIENDOM

Kan kun installeres av en registrert installasjonsvirksomhet. Nasjonale lover og regler skal følges.

Oppfylte standarder

Plejd AB erklærer at TRM-01 er i overensstemmelse med direktiv 2014/53/EU.

Samsvarserklæringen i fulltekst og tredjepartslisenser er tilgjengelig på følgende internettsadresse:
plejd.com/compliance

Plejd AB, Kroksläatts Fabriker 27A
431 37 Mölndal, Sverige



Viktig informasjon

Ikke bruk produktet hvis det har synlige tegn på skade.



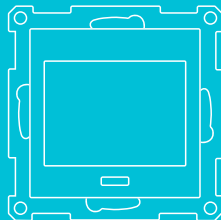
Avfallshåndtering og gjenvinning

Dette elektriske produktet skal ikke kastes sammen med annet husholdningsavfall. Kontakt ditt lokale resirkuleringscenter for veiledning om avhending av elektrisk og elektronisk utstyr.



plejd

TRM-01 INSTALLASJONSMANUAL



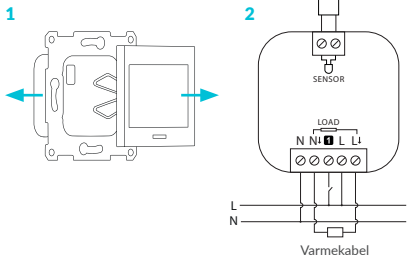
Du finner mer informasjon i Plejd-appen og på plejd.no

OBS!

Bryt strømmen før installasjon av TRM-01.

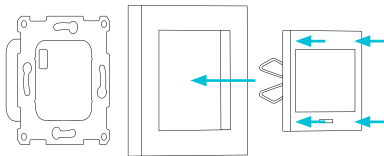
Koble til produktet

Trinn 1. Trekk av displayet fra termostaten.



Trinn 2. Koble til termostaten i henhold til koblingsskjemaet. Kontrolleringang 1 kan brukes som 230 V-inngang for trådløs styring av andre produkter fra Plejd.

Trinn 3. Installer TRM-01 i veggboxen. Monter displayet i en ramme, rett inn fjærene i sporene og hold displayet parallelt med veggen når du setter den tilbake på termostaten.



Følg instruksjonene i appen

Last ned Plejd-appen fra App Store eller Google Play. Bruk appen til å fullføre installasjonen. Dette krever internett-forbindelse og Bluetooth®.

Overføring av Plejd-systemet

Når du er ferdig med installasjonen finner du anleggskoden i appen. Skriv koden på medfølgende klistrelapp. Sett klistrelappen i kundens sikringskaps og overlever deretter velkomstfolderen **HE!!** til kunden.

Bytt ut batteriet

Trinn 1. Fjern displayet ved å bruke et smalt verktøy i hullet nederst og vinkle oppover.

Trinn 2. Bruk samme verktøy for å fjerne batteriet forsiktig. I tilfelle batterilekkasje, bruk vernehansker og plasser batteriet i en lekkasjesikker beholder før avhending.

Trinn 3. Sett inn det nye batteriet (CR1616) i henhold til merkingen på platen.

