



MASTER LEDtube InstantFit HF T5



MAS LEDtube HF 600mm HE 7W 830 T5

Philips MASTER LEDtube integrerer en LED-lyskilde i en tradisjonell fluorescerende formfaktor. Dens unike design skaper et perfekt ensartet visuelt utseende, som ikke kan skiller fra tradisjonelle fluorescerende. Disse T5 T5-rørene er det riktige valget for absolutt ytelse og er designet for å tåle hverdagslige forhold. Enestående besparelser takket være lavt energiforbruk og en eksepsjonelt lang levetid gjør disse T5 LED-rørene til valget for alle krevende bruksområder.

Produktdata

Generell informasjon	
Sokkelbase	G5
Nominell levetid	60 000 time(r)
Brytersyklus	50 000
Lighting Technology	LED
Referanse for fluksmåling	Sphere
Teknisk belysning	
Fargekode	830 [CCT of 3000K]
Spredningsvinkel (nom.)	200 grad(er)
Lysytelse	1 000 lm
Fargebetegnelse	Hvit (WH)
Lysutbytte (vurdert) (Nom)	142 lm/W
Korreleret fargetemperatur (nom)	3000 K
Fargesamsvar	<6
Fargegjengivelsesindeks (CRI)	80
Nominell vedlikeholdsfaktor for lyskildelumen ved utgangen av nominell levetid (nom.)	70 %

Photobiological safety according to EN 62471	RG0
Drift og elektronikk	
Inngangsfrekvens	30K til 100K Hz
Effektforbruk	7 W
lyskildestrom (maks.)	350 mA
lyskildestrom (min.)	150 mA
Starttid (nom.)	0,5 s
Tiden det tar før lyset er på 60 %	0.5 s
Effektfaktor (brøk)	0.92
Spenning (nom.)	40-70 V
LED alternative to fluorescent lamp power	14 W
Startstrøm ved nettstrøm	-
Maks. ant. lyskilder på MCB B type 10 A – nettstrøm	-
Maks. lampe nr. på MCB B type 10A – EM ballast uten kompensasjonskondensator.	-
Maks. lampe nr. på MCB B type 10A – EM-forkobling med kompensasjonskondensator.	-

MASTER LEDtube InstantFit HF T5

Maks. ant. lyskilder på MCB B type 16 A – nettstrøm	-
Maks. lampe nr. på MCB B type 16A – EM ballast uten kompensasjonskondensator.	-
Maks. lampe nr. på MCB B type 16A – EM ballast med kompensasjonskondensator.	-
Forkoblingskompatibilitet	HF

Temperatur

Omgivelsestemperatur	-20 til +45 °C
Maksimal temperatur for innfatningen (nom.)	50 °C

Kontroller og dimming

Kan dimmes	Ja – kontroller forkoblingskompatibilitet
------------	---

Mekanikk og innfatning

Lyspæreoverflate	Matt
Lyspæremateriale	Glass
Produktlengde	600 mm
Lyspæreform	T5

Godkjenning og bruksområde

Energieffektivitet, klasse	E
Energisparingsprodukt	Ja

Godkjenningsmerker	I samsvar med RoHS KEMA-Keur-sertifikat
Energiforbruk kWh/1000 t	7 kWh
EPREL-registreringsnummer	1936620
CE-merke	Ja
I samsvar med EU RoHS	Ja

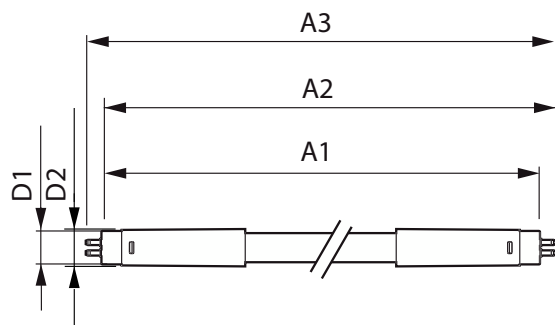
Bruksforhold

Kan produktet brukes i lukkede armaturer?	Yes
---	-----

Produktdata

Produktnavn for bestilling	MAS LEDtube HF 600mm HE 7W 830 T5
Fullstendig produktnavn	MAS LEDtube HF 600mm HE 7W 830 T5
Full EOC	872016930966100
Bestillingskode	929003795102
Materialenr. (12NC)	929003795102
Antall – per pakke	1
Nettovekt (stykk)	0,085 kg
EAN/UPC – produkt/boks	8720169309661
SAP-teller – pakker per utvendige	10
EAN/UPC – boks	8720169309678

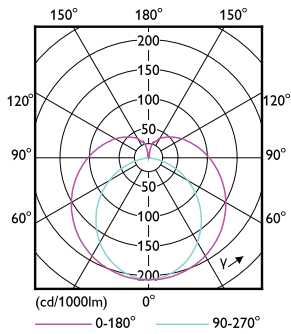
Målskisse



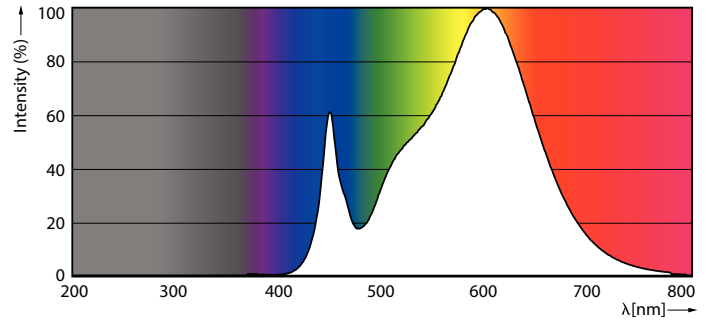
Product	D1	D2	A1	A2	A3
MAS LEDtube HF 600mm HE 7W 830 T5	15,7 mm	19 mm	549 mm	556 mm	563 mm

MASTER LEDtube InstantFit HF T5

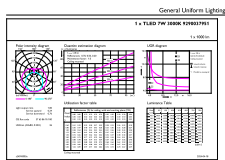
Fotometriske data



Light Distribution Diagram - MAS LEDtube HF 600mm HE 7W 830 T5



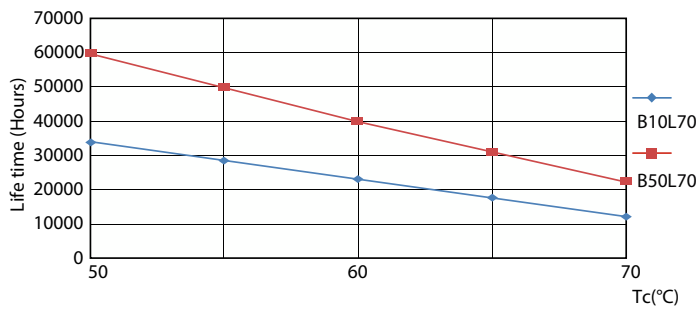
Spectral Power Distribution Colour - MAS LEDtube HF 600mm HE 7W 830 T5



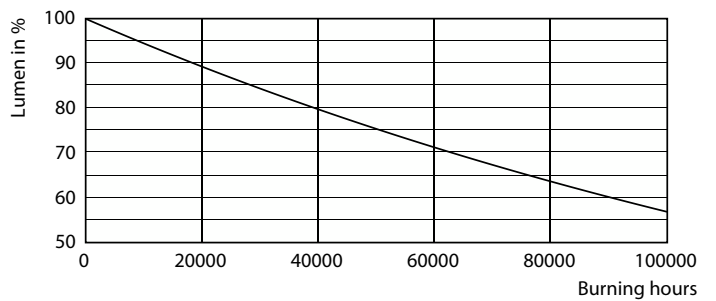
General uniform lighting - MAS LEDtube HF 600mm HE 7W 830 T5

General uniform lighting - MAS LEDtube HF 600mm HE 7W 830 T5

Levetid



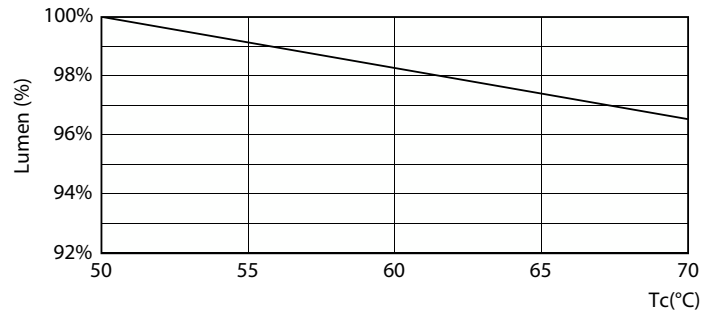
LEDtube 60K 5070 LifetimeVsTc-LED



Lumen Maintenance Diagram - MAS LEDtube HF 600mm HE 7W 830 T5

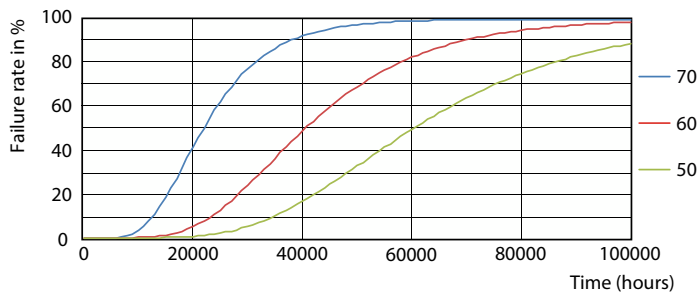
MASTER LEDtube InstantFit HF T5

Levetid



Life Expectancy Diagram

Lumen Maintenance Diagram - MAS LEDtube HF 600mm HE 7W 830 T5



LEDtube 60K 5070 FailureRate-LED

