



CorePro LED PLC 4P



CorePro LED PLC 6.5W 840 4P G24q-2

CorePro LED PLC 4P integrerer en LED-lyskilde i en tradisjonell lineær lysrørformfaktor. Dette produktet er den ideelle løsningen for oppgradering av bruksområder med allmennbelysning. Det oppfyller grunnleggende krav til belysning, gir vesentlige energibesparelser og er miljøvennlig.

Produktdata

Generell informasjon	
Sokkelbase	G24q-2 ROT
Nominell levetid	30 000 time(r)
Brytersyklus	200 000
Lighting Technology	LED
Referanse for fluksmåling	Sphere
Teknisk belysning	
Fargekode	840 [CCT of 4000K]
Spredningsvinkel (nom.)	120 grad(er)
Lysytelse	770 lm
Fargebetegnelse	Kaldhvit (CW)
Lysutbytte (vurdert) (Nom)	118 lm/W
Korreleret fargetemperatur (nom)	4000 K
Fargesamsvar	<6
Fargegjengivelsesindeks (CRI)	82
Nominell vedlikeholdsfaktor for lyskildelumen ved utgangen av nominell levetid (nom.)	70 %
Drift og elektronikk	
Inngangsfrekvens	50 til 60 Hz
Effektforbruk	6,5 W
lyskildestrøm (nom.)	35 mA

Starttid (nom.)	0,5 s
Tiden det tar før lyset er på 60 %	0,5 s
Effektfaktor (brøk)	0,9
Spenning (nom.)	220-240 V
LED alternative to fluorescent lamp power	18 W
Startstrøm ved nettstrøm	-
Maks. ant. lyskilder på MCB B type 10 A – nettstrøm	-
Maks. lampe nr. på MCB B type 10A – EM ballast uten kompensasjonskondensator.	-
Maks. lampe nr. på MCB B type 10A – EM-forkobling med kompensasjonskondensator.	-
Maks. ant. lyskilder på MCB B type 16 A – nettstrøm	-
Maks. lampe nr. på MCB B type 16A – EM ballast uten kompensasjonskondensator.	-
Maks. lampe nr. på MCB B type 16A – EM ballast med kompensasjonskondensator.	-
Forkoblingskompabilitet	HF/Nett
Temperatur	
Omgivelsestemperatur	-20 til +45 °C
Maksimal temperatur for innfatningen (nom.)	70 °C

CorePro LED PLC 4P

Kontroller og dimming

Kan dimmes	Nei
------------	-----

Mekanikk og innfatning

Lyspæreoverflate	Matt
Lyspæremateriale	Plast
Produktlengde	100 mm
Lyspæreform	PL-C

Godkjenning og bruksområde

Energieffektivitet, klasse	E
Energisparingsprodukt	Ja
Godkjenningsmerker	I samsvar med RoHS
Energiforbruk kWh/1000 t	7 kWh
EPREL-registreringsnummer	1945437
CE-merke	Ja
I samsvar med EU RoHS	Ja

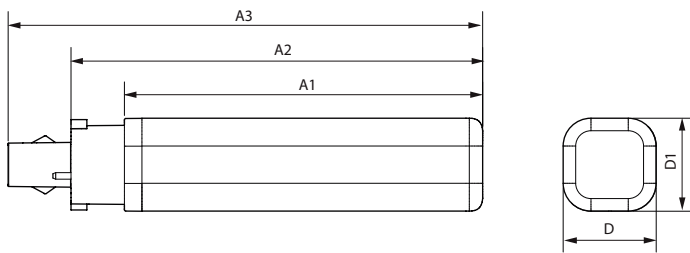
Bruksforhold

Kan produktet brukes i lukkede armaturer?	Yes
-------------------------------------------	-----

Produktdata

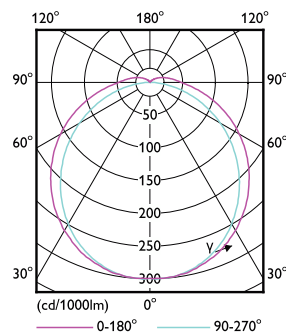
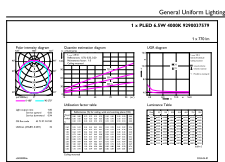
Produktnavn for bestilling	CorePro LED PLC 6.5W 840 4P G24q-2
Fullstendig produktnavn	CorePro LED PLC 6.5W 840 4P G24q-2
Full EOC	872016929047100
Bestillingskode	929003757902
Materialenr. (12NC)	929003757902
Antall – per pakke	1
Nettvekt (stykk)	0.100 kg
EAN/UPC – produkt/boks	8720169290471
SAP-teller – pakker per utvendige	10
EAN/UPC – boks	8720169290488

Målskisse



Product	D1	D	A1	A2	A3
CorePro LED PLC 6.5W 840 4P G24q-2	34 mm	34 mm	109 mm	128 mm	144 mm

Fotometriske data

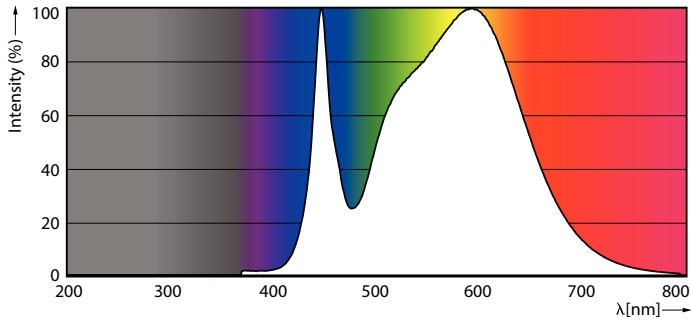


General uniform lighting - CorePro LED PLC 6.5W 840 4P G24q-2

Light Distribution Diagram - CorePro LED PLC 6.5W 840 4P G24q-2

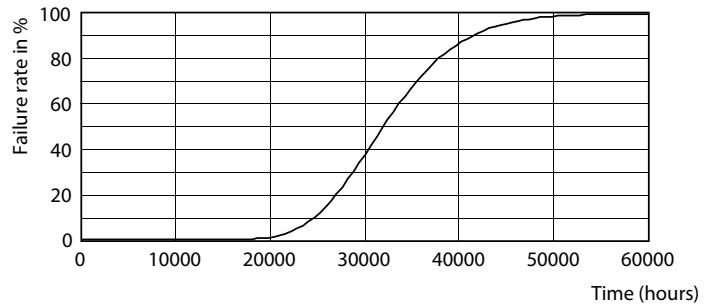
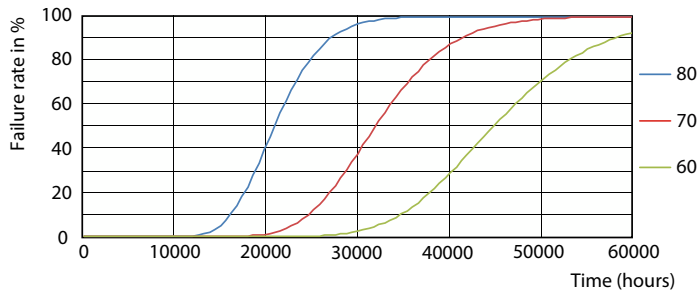
CorePro LED PLC 4P

Fotometriske data



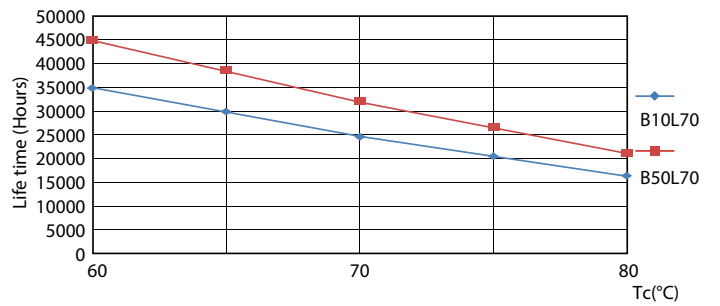
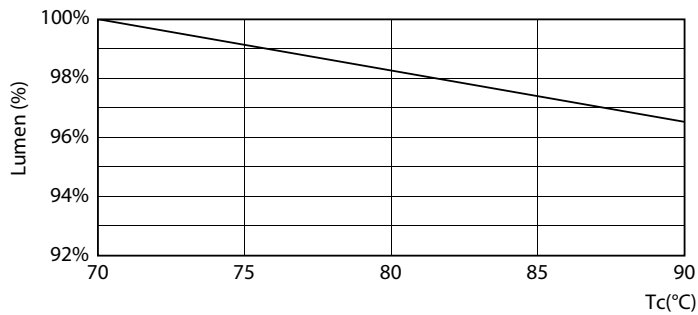
Spectral Power Distribution Colour - CorePro LED PLC 6.5W 840 4P G24q-2

Levetid



FailureRate

Life Expectancy Diagram



Lumen Maintenance Diagram - CorePro LED PLC 6.5W 840 4P G24q-2

LifetimeVsTc

CorePro LED PLC 4P

Levetid



Lumen Maintenance Diagram - CorePro LED PLC 6.5W 840 4P G24q-2

