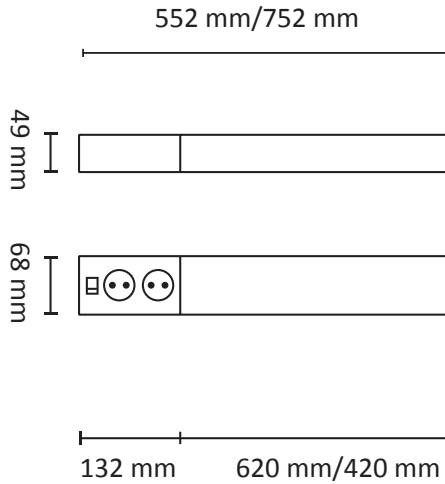


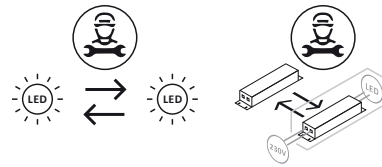
# FRESH

**EN: MEASUREMENT**

**NO: MÅL**  
**SE: MÅTT**  
**FI: MITAT**



**EN: This product contains a light source of energy efficiency class F**  
**NO: Dette produktet inneholder en LED-lyskilde med energieffektivitets-klasse F**  
**SE: Denna produkt innehåller en ljuskälla med energieffektivitetsklassen F**  
**FI: Tämä tuote sisältää LED -valonlähteen energiatehokkuus luokalla F**



**EN: Replaceable light source (LED only)/control gear by a professional.**  
**NO: Utskiftbar lyskilde/ forkobling av autorisert el-installatør.**

**SE: Utbytbar ljuskälla/drivdon av auktoriserad elektriker.**

**FI: Vaihdeettava valonlähde/ajuri valtuutetun sähköasentajan toimesta.**

**OBS!**

**EN: Installation must be performed by a professional.**

**NO: Må installeres av autorisert el-installatør.**

**SE: Måste installeras av en behörig elektriker.**

**FI: Vain valtuutettu sähköasentaja saa asentaa.**



**EN: Minimum distance to flammable material in the beam direction.**

**NO: Minimumsavstand til brennbart materiale i armaturens stråleretning.**

**SE: Minsta avstånd mellan brännbart material och lampans ljusrättning.**

**FI: Vähimmäismitta valaisimesta palaavaan materiaaliin.**

**EN: MOUNTING**

**SE: MONTERING**

**NO: MONTERING**

**FI: ASENNUS**

**EN:**

1. Remove the diffuser
2. Remove the LED module
3. Fix the base on the surface with screws
4. Connect the power cord on the terminal block
5. Connect the quick-connector and assemble the LED module
6. Assemble the diffuser

**NO:**

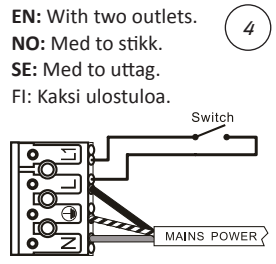
1. Ta av skjermen
2. Ta av LED-modul
3. Fest armaturstammen med skruer
4. Koble til strømledningen på koblingsstykke
5. Koble til hurtigklemmen, og monter LED modul
6. Sett på plass skjermen

**SE:**

1. Ta bort diffusorn
2. Ta bort LED-modul
3. Fäst stommen med skruvar
4. Anslut nätkabeln på kopplingsplint
5. Anslut snabbkoppling, och montera LED-modul
6. Montera diffusorn

**FI:**

1. Poista kupu
2. Poista LED-moduuli
3. Kiinnitä runko ruuveilla
4. Kytke virtajohto kytkentäliittimiin
5. Yhdistä pikaliitin ja asenna LED-moduuli
6. Laita kupu paikoilleen

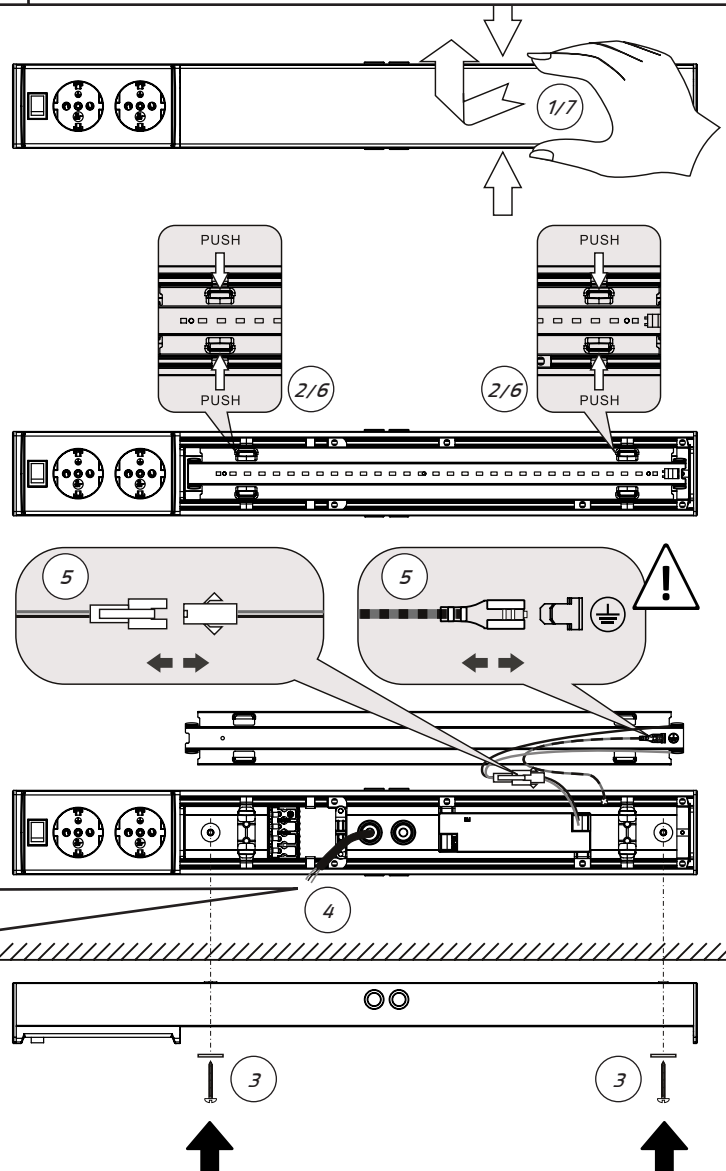


**EN: Connect the earth cable firmly to the base before fitting the LED panel**

**NO: Koble jordkabelen godt til basen før du monterer LED-panelet**

**SE: Anslut jordkabeln ordentligt till basen innan du monterar LED-panelen**

**FI: Kytke maadoitusjohto kunnolla pohjaan ennen kuin asennat LED-moduulin**



EN: REPLACING LED PLATE  
NO: BYTTE AV LED PLATE  
SE: BYTE AV LED PLATTA  
FI: LED-MODUULIN VAIHTAMINEN

